

EAN: 6414150070051  
[static.oras.com/2722F](http://static.oras.com/2722F)



Bateria kuchenna z wygodnymi uchwytami na ciepłą i zimną wodę, funkcją bezdotykową, wyświetlaczem temperatury, wysoką wylewką obrotową i aeratorem. Natężenie przepływu zimnej i ciepłej wody jest regulowane odrębnymi dźwigniami. Kąt obrotu wylewki jest ustawiony fabrycznie na 120° (można ograniczyć do 60° lub 80°). Funkcja bezdotykowa włącza się przez umieszczenie rąk w obszarze działania sensora. Temperatura wody w funkcji bezdotykowej ustawiana jest za pomocą pierścienia znajdującego się pomiędzy korpusem a wylewką baterii. Funkcję bezdotykową można łatwo włączyć/wyłączyć. Zasilanie elektryczne z transformatora 230/5 V. Bateria jest wyposażona w filtry siatkowe.

F - elastyczne wężyki podłączeniowe.

Posiada znak budowlany "B", atest PZH, deklarację zgodności.

- Kuchnia
- Miejsca publiczne
- Hybrydowa, Zasilacz w komplecie
- Montaż powierzchniowy
- Chrom
- Wylewka obrotowa, Możliwość ograniczenia kąta obrotu
- Standardowy aerator
- Dwie dźwignie/uchwyty sterujące, Dźwignia typu Easy-Grip
- Filtr(y) siatkowy(e)
- Sensor z autofokusem, Zawór solenoidalny, Zasilanie prądem, Sygnalizacja świetlna
- Elastyczne wężyki
- Mosiądz niskokorozyjny, Niska zawartość ołowiu <0.3 %, Powłoki przez które przepływa woda wolne od niklu

## Dane techniczne

### Cechy przepływowe

Przepływ wody dla 300 kPa	0.2 l/s
Spadek ciśnienia dla przepływu (0.2 l/s)	290 kPa

### Właściwości techniczne

Woda ciepła zasilająca	max. +70°C
Ciśnienie robocze	100 - 1000 kPa
Wielkość przyłącza	G3/8
Projection	193 mm
Materiał	Brass/Plastic

### Ustawienia oprogramowania

Opóźnienie zamknięcia	4 s (2/4/8/10/20 s)
Automatyczne płukanie	off (off/12/24/48/72 h)
Cykl automatycznego płukania	30 s (10/30/60/120/180 s)
Max czas przepływu	40 s (10/40/60/120/180 s)

### Cechy elektroniczne

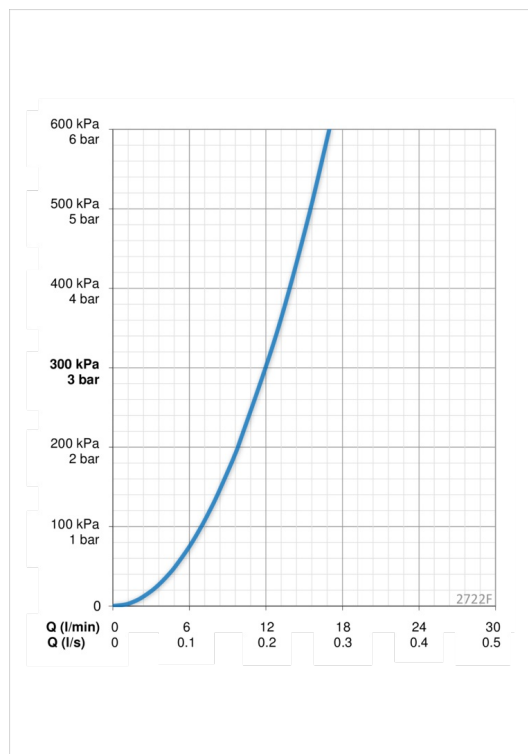
Podłączenie elektryczne	230 / 5 V
-------------------------	-----------

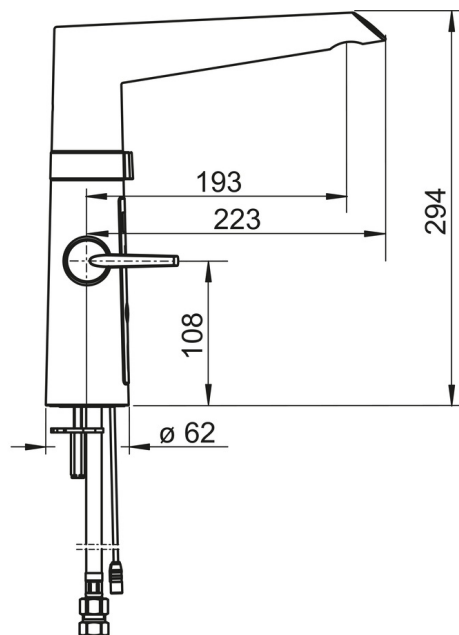
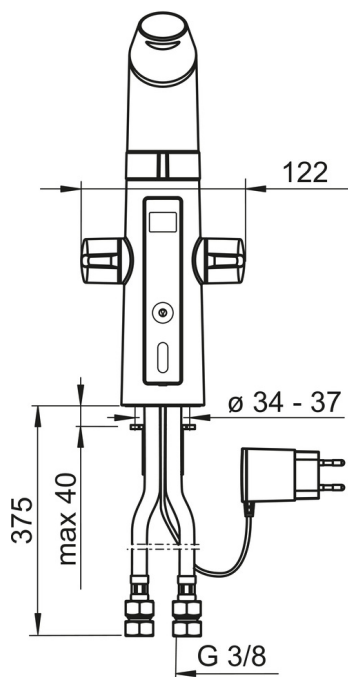
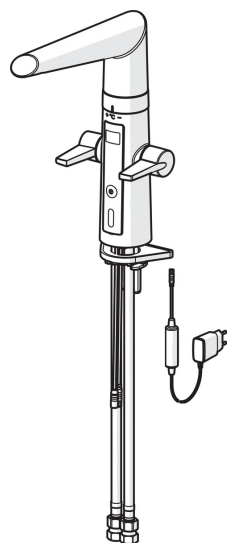
### Przepisy prawne

EMC Dyrektywa	C E 2014/30/EU
EN standard	EN 200 , EN 15091
Klasa głośności	I (ISO 3822)
Klasa bezpieczeństwa	IP 54 / transformer IP 20

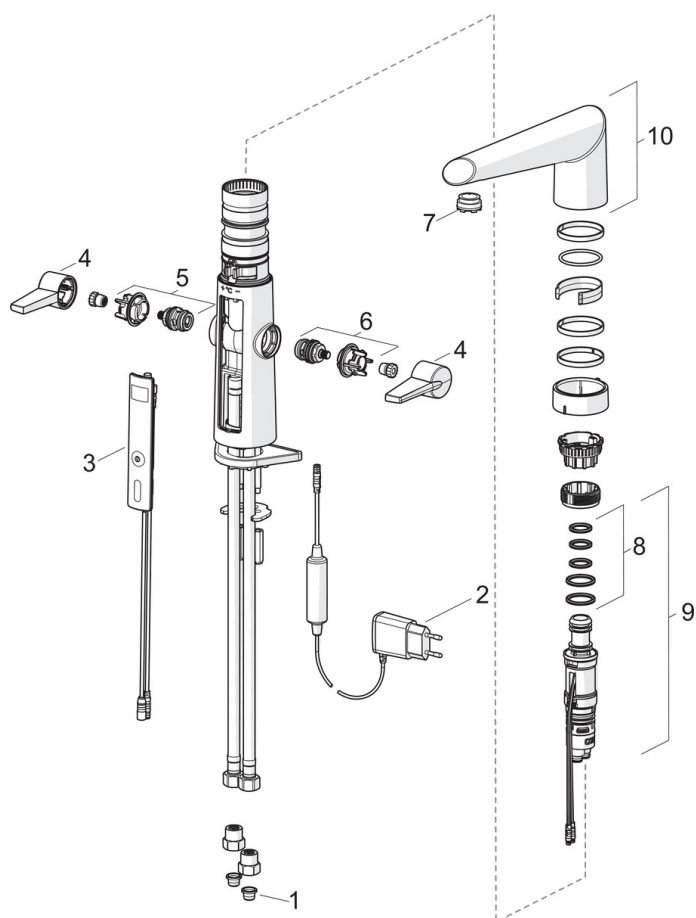
### Certyfikaty i deklaracje

STF certyfikat	EUF129-20002662-TH2
KIWA SE	1462





## Części zamienne



### SP2722F

Nazwa	Kod
01 Filtry siatkowe	199257/2
02 Zasilacz	601472V
03 Interfejs użytkownika	601224V
04 Dźwignia	601094/2
05 Zawór do wody gorącej	601092V
06 Zawór do wody zimnej	601091V
07 Aerator z kluczem, M24x1 STD CC S	601287V
08 Zestaw uszczelniający	601072V
09 Regulator temperatury	601110V
10 Wylewka	601103V