

EAN: 6414150052491
static.oras.com/6180



Presostatyczna bateria natryskowa, zasilana 6 V.

Bezdotykowa bateria natryskowa utrzymuje stabilność wybranej temperatury, oraz reaguje dokładnie i szybko na zmiany ciśnienia wody. Pokrętko regulujące temperaturę wyposażone w ogranicznik temperatury. Nastawy temperatury można zmieniać, naciskając na przycisk pokrętki regulującego. Nie zawiera mimosłotów i rozet.

Podstawowe zastosowania: Miejsca o sieci z obfitą ilością gorącej wody i dużą ilością punktów wodnych

Posiada: znak budowlany „B”, atest PZH, deklarację zgodności.

- Miejsca publiczne
- Zasilanie baterijne, Bezdotykowa
- Montaż ścienny natynkowy
- Chrom
- Uchwyt regulacji temperatury
- Zabezpieczenie przed poparzeniem 38° C
- Filtr(y) siatkowy(e), Zaworki zwrotne, Głowica presostatyczna z kontrolą temperatury
- Sensor z autofokusem, Zawór solenoidalny, Wskaźnik poziomu naładowania baterii
- Zmiana ustawienia oprogramowania (za pomocą klucza magnetycznego)

Dane techniczne

Cechy przepływowe

Przepływ wody dla 300 kPa	0.2 l/s
Spadek ciśnienia dla przepływu (0.2 l/s)	300 kPa

Właściwości techniczne

Woda ciepła zasilająca	max. +70° C
Ciśnienie robocze	100 - 1000 kPa
Wielkość przyłącza	G3/4
Szerokość instalacji	CC150± 3 mm
Materiał	brass

Ustawienia oprogramowania

Opóźnienie zamknięcia	5 s
Max czas przepływu	5 min
Zasięg otwarcia	0-5 cm

Cechy elektroniczne

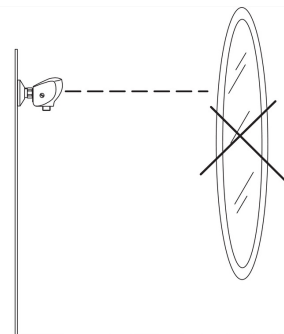
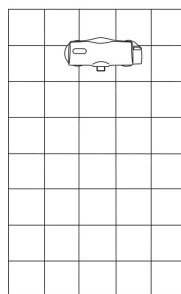
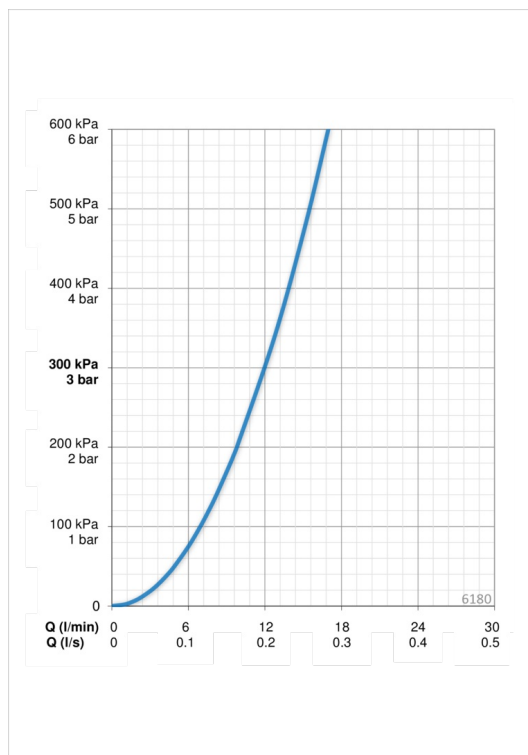
Bateria	Lithium 2CR5 6 V
---------	------------------

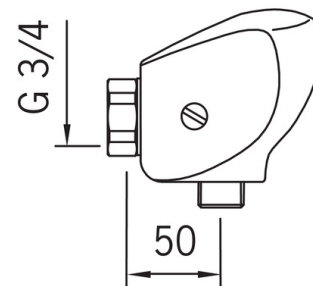
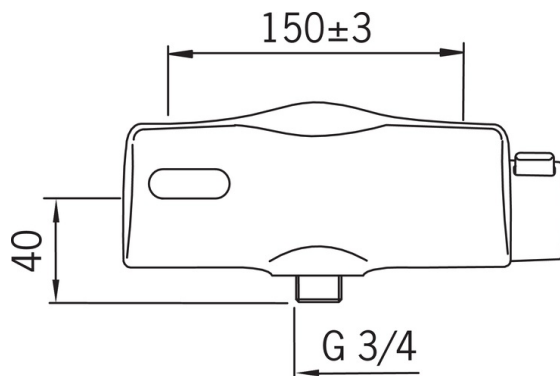
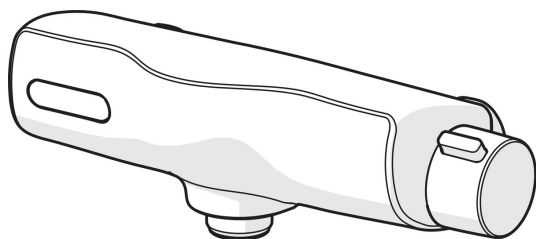
Przepisy prawne

EMC Dyrektywa	C E 2014/30/EU
EN standard	EN 15091
Klasa głośności	II (ISO 3822) Oras lab.
Klasa bezpieczeństwa	IP 55

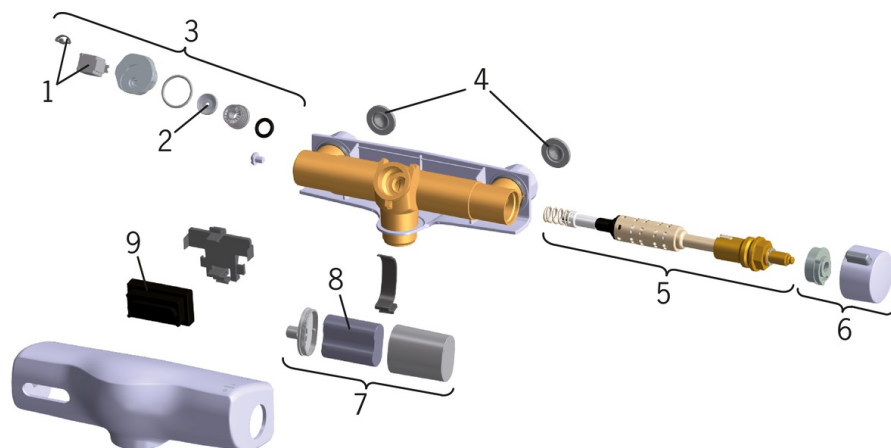
Certyfikaty i deklaracje

UN38.3	UN38-3 Maxell 2CR5
--------	--------------------





Części zamienne



SP6180

Nazwa	Kod
01 Zawór trzpienia	199426V
02 Membrana	199240V
03 Zawór solenoidalny	199423V
04 Filtr uszczelniający, G3/4, DN20	178375V
05 Pressostatic cartridge	169940V
06 Pokrętko regulacji temperatury	169945V
07 Skrzynka elektryczna	199438V
08 Bateria litowa, 2CR5 6 V	198330
09 Sensor, 6 V	600259V