



UPPM8MC Pośredni uchwyt panelu do konstrukcji wolnostojących

N Nowość

Informacje

Zastosowanie

Mocowanie paneli PV do ceowników, bez konieczności wiercenia otworów w profilu, w przypadku, gdy miejsca montażu klem nie pokrywają się z fabryczną perforacją profilu

Materiał

Stal S350GD w powłoce Magnelis®.

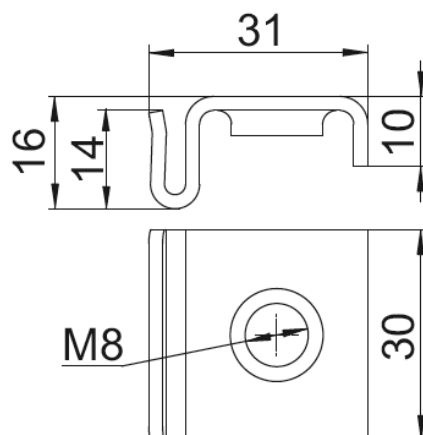
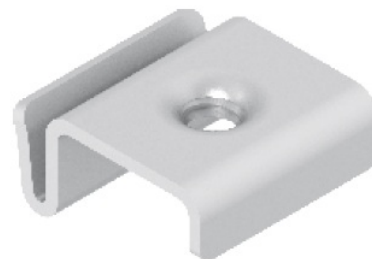
Dodatkowe informacje

Zalety:

- wykonanie z materiału w powłoce Magnelis® o bardzo wysokiej odporności na korozję
- umożliwia montaż bez konieczności wiercenia w przypadku gdy nie ma otworów pod montaż klem
- płynna regulacja ustawienia
- montaż na krawędzi profilu do grubości 3,0 mm
- gwintowany otwór M8 w opcji UPPM8MC

Do montażu UPPMC należy użyć 1 śruby SAM8x...E i nakrętki NKZM8E

Do montażu UPPM8MC należy użyć śruby SAM8x...E



Wersje

Symbol	Numer katalogowy	Ciężar 1 szt. (kg)	Ilość (szt.)
UPPM8MC	897311	0,03	100

Przykłady

