

EAN: 6414150078248  
[static.oras.com/3945Y](http://static.oras.com/3945Y)

Bateria wannowo-natryskowa z obrotową wylewką (300 mm) i zestawem natryskowym Oras Apollo. Zawiera mimośrodowy i rozety. Posiada również wbudowaną funkcję ograniczającą przepływ i temperaturę wody.

Posiada znak budowlany "B", atest PZH, deklarację zgodności.



- Wanna i prysznic
- Jednouchwytowa
- Montaż ścienny natynkowy
- Chrom
- Wylewka obrotowa
- Pojedyncza dźwignia/uchwyt, Symbole Ciepła/Zimna
- Przełącznik podnoszony
- Rączka natrysku, Wieszak natrysku, Regulowane mocowania drążka natrysku, Uchwyt na mydło
- Możliwość ograniczenia na głowicy maksymalnej temperatury i przepływu
- Ceramiczna głowica  $\varnothing$  35 mm do ustawiania przepływu i temperatury
- Przyłącza mimośrodowe komplet, Rozety

## Dane techniczne

### Cechy przepływowe

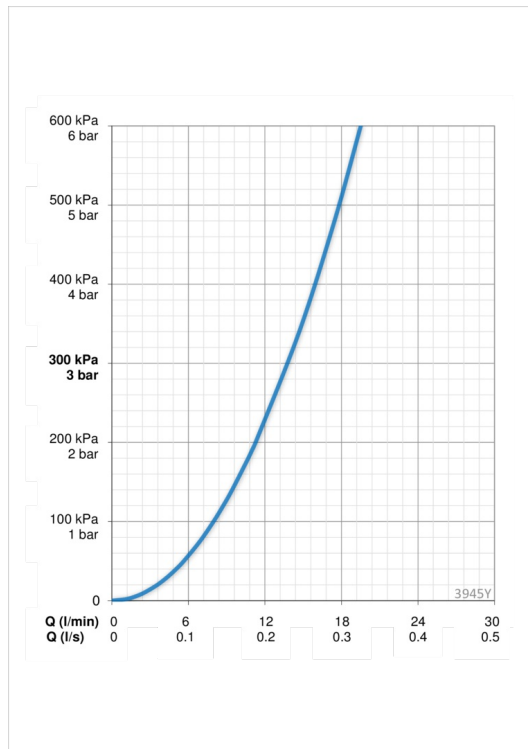
Przepływ wody dla 300 kPa	<b>0.23 l/s</b>
Spadek ciśnienia dla przepływu (0.2 l/s)	<b>230 kPa</b>

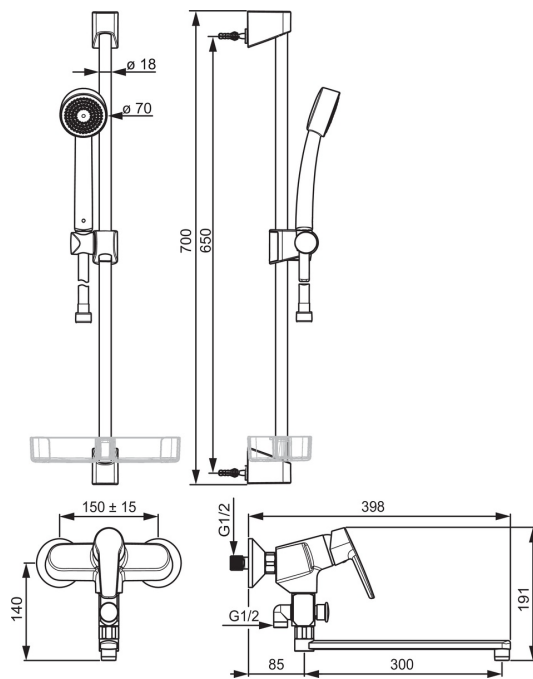
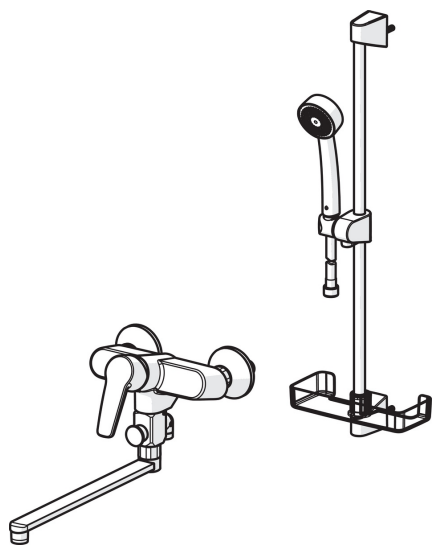
### Właściwości techniczne

Woda ciepła zasilająca	<b>max. +90°C</b>
Ciśnienie robocze	<b>50 - 1000 kPa</b>
Materiał	<b>brass</b>

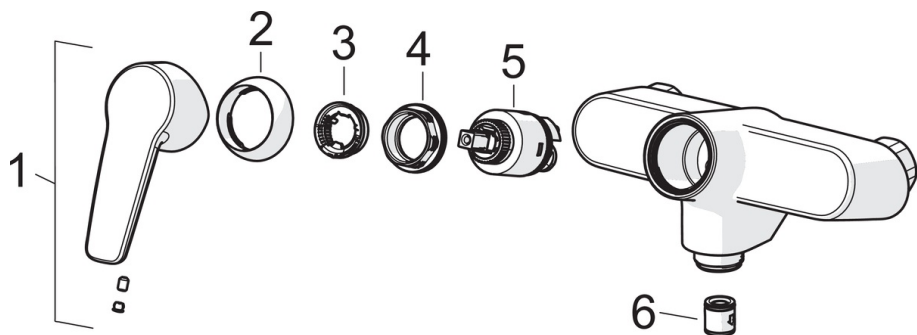
### Przepisy prawne

EN standard	<b>EN 817</b>
Klasa głośności	<b>I (ISO 3822) Oras lab.</b>





## Części zamienne



### SP3970

Nazwa	Kod
01 Dźwignia	1000801V
02 Nasadka ochronna	601967V
03 Ogranicznik regulacji temperatury	601973V
04 Nakrętka mocująca, M40x1, SW30	601968V
05 Moduł sterujący, 3.5 Classic	601969V
06 Zawór zwrotny	601989V