

EAN: 6414150070044
static.oras.com/2725F



Bateria kuchenna z wygodnymi uchwytami na ciepłą i zimną wodę, funkcją bezdotykową, wysoką wylewką obrotową, aeratorem i inteligentnym zaworem do zmywarki. Natężenie przepływu zimnej i ciepłej wody jest regulowane przez odrębne dźwignie. Kąt obrotu wylewki jest ustawiony fabrycznie na 120° (można ograniczyć do 0° lub 60°). Funkcja bezdotykowa włącza się przez umieszczenie rąk w obszarze działania sensora. Temperatura wody w funkcji bezdotykowej ustawiana jest za pomocą pierścienia znajdującego się pomiędzy korpusem a wylewką baterii. Funkcję bezdotykową można łatwo włączyć/wyłączyć. Włączenie zaworu zmywarki następuje po przyciśnięciu przycisku i zapaleniu lampki kontrolnej, zawór zamyka się automatycznie po wcześniej ustawionym okresie czasu. Zasilanie baterią 3 V. Bateria jest wyposażona w filtry siatkowe.

F - elastyczne wężyki podłączeniowe.

Posiada znak budowlany "B", atest PZH, deklarację zgodności.

- Kuchnia
- Miejsca publiczne
- Hybrydowa, Zasilanie bateryjne, Zawór do zmywarki
- Montaż powierzchniowy
- Chrom
- Wylewka obrotowa, Możliwość ograniczenia kąta obrotu
- Standardowy aerator
- Elektroniczny zawór do zmywarki
- Dwie dźwignie/uchwyty sterujące, Dźwignia typu Easy-Grip
- Filtr(y) siatkowy(e)
- Sensor z autofokusem, Zawór solenoidalny, Sygnalizacja świetlna, Wskaźnik poziomu naładowania baterii
- Elastyczne wężyki
- Mosiądz niskokorozyjny, Niska zawartość ołowiu <0.3 %, Powłoki przez które przepływa woda wolne od niklu

Dane techniczne

Cechy przepływowe

Przepływ wody dla 300 kPa	0.2 l/s
Spadek ciśnienia dla przepływu (0.2 l/s)	290 kPa

Właściwości techniczne

Woda ciepła zasilająca	max. +70°C
Ciśnienie robocze	100 - 1000 kPa
Wielkość przyłącza	G3/8
Projection	193 mm
Materiał	Brass/Plastic

Ustawienia oprogramowania

Opóźnienie zamknięcia	4 s (2/4/8/10/20 s)
Automatyczne płukanie	off (off/12/24/48/72 h)
Cykl automatycznego płukania	30 s (10/30/60/120/180 s)
Czas otwarcia zaworu	4 h / 12 h
Max czas przepływu	40 s

Cechy elektroniczne

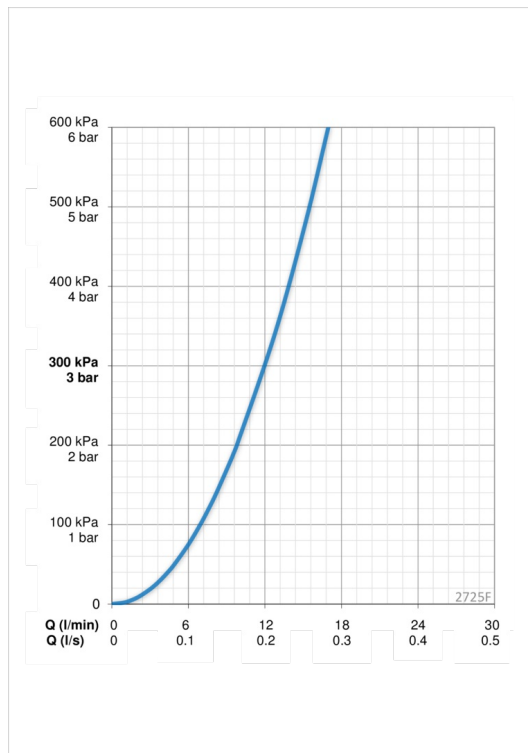
Bateria	AA 1.5 V Lithium x 2
---------	----------------------

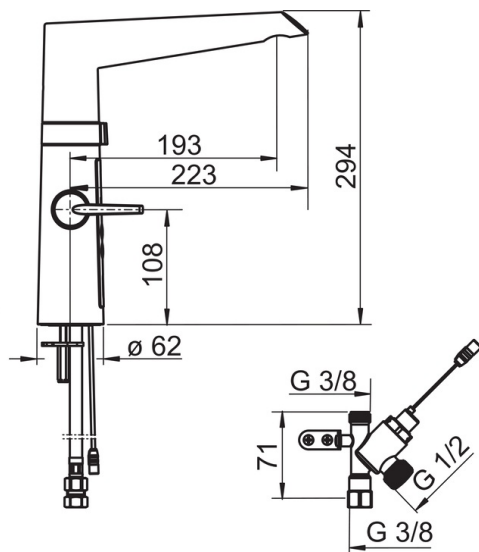
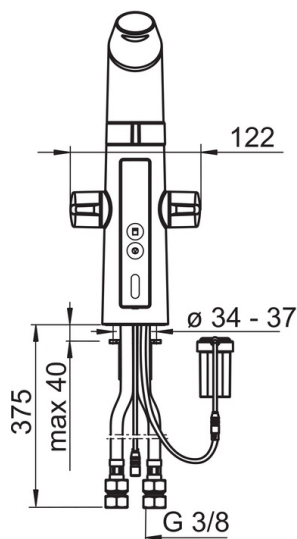
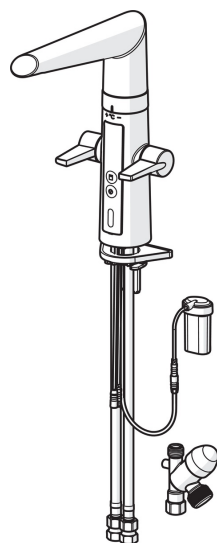
Przepisy prawne

EMC Dyrektywa	C E 2014/30/EU
EN standard	EN 200 , EN 15091
Klasa głośności	I (ISO 3822)
Klasa bezpieczeństwa	IP 54

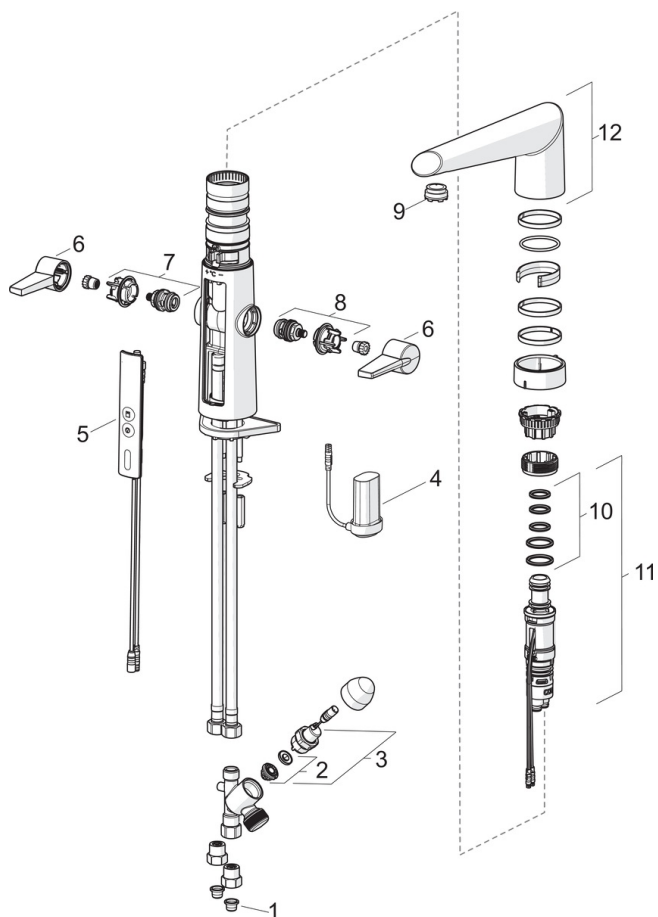
Certyfikaty i deklaracje

STF certyfikat	EUFI29-20002662-TH2
KIWA SE	1462
UN38.3	UN38-3 Energizer L91





Części zamienne



SP2725F

Nazwa	Kod
01 Filtry siatkowe	199257/2
02 Membrana	601512V
03 Zawór elektromagnetyczny	601307V
04 Skrzynka elektryczna	600617V
05 Interfejs użytkownika, 2725F	601226V
06 Dźwignia	601094/2
07 Zawór do wody gorącej	601092V
08 Zawór do wody zimnej	601091V
09 Aerator z kluczem, M24x1 STD CC S	601287V
10 Zestaw uszczelniający	601072V
11 Regulator temperatury, 2720F, 2725F	601106V
12 Wylewka	601103V