

EAN: 6414150069949  
[static.oras.com/2702F](http://static.oras.com/2702F)



Bateria umywalkowa z wygodnym uchwytem, nieruchomą wylewką, aeratorem i zaworem spustowym. Rączka natrysku Bidetta, wąż natrysku i uchwyt ścienny.

F - elastyczne wężyki podłączeniowe.

Posiada znak budowlany "B", atest PZH, deklarację zgodności.

- Umywalka
- Jednouchwytowa, Bidetta
- Montaż powierzchniowy
- Chrom
- Stała wylewka
- Standardowy aerator
- Dźwignia typu Easy-Grip, Pojedyncza dźwignia/uchwyt, Symbole Ciepła/Zimna
- Przeciskowy zawór spustowy
- Uchwyt natrysku, Wąż natrysku (1500 mm)
- Rączka natrysku Bidetta
- Możliwość ograniczenia na głowicy maksymalnej temperatury i przepływu
- Ceramiczna głowica  $\phi$  40 mm do ustawiania przepływu i temperatury
- Elastyczne wężyki

## Dane techniczne

### Cechy przepływowe

Przepływ wody dla 300 kPa	<b>0.12 l/s</b>
Spadek ciśnienia dla przepływu (0.1 l/s)	<b>200 kPa</b>

### Właściwości techniczne

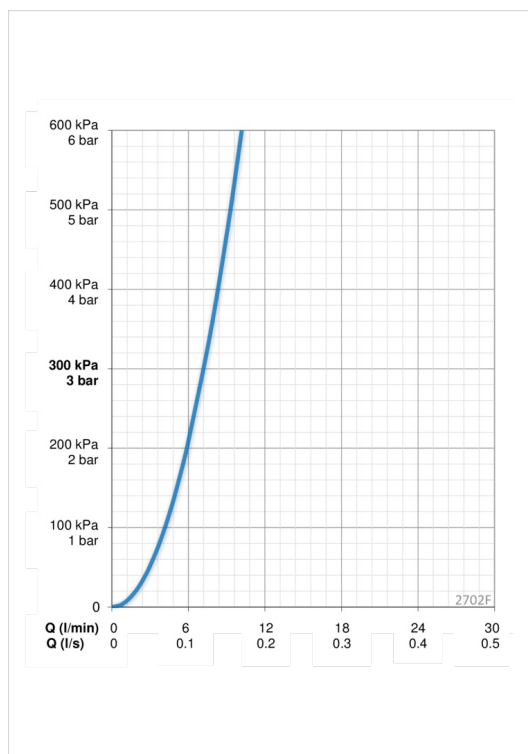
Woda ciepła zasilająca	<b>max. +80°C</b>
Ciśnienie robocze	<b>50 - 1000 kPa</b>
Wielkość przyłącza	<b>G3/8</b>
Projection	<b>98 mm</b>
Materiał	<b>Brass/Plastic</b>

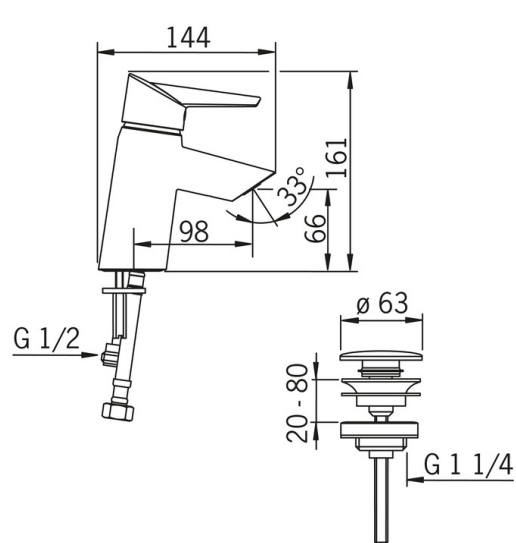
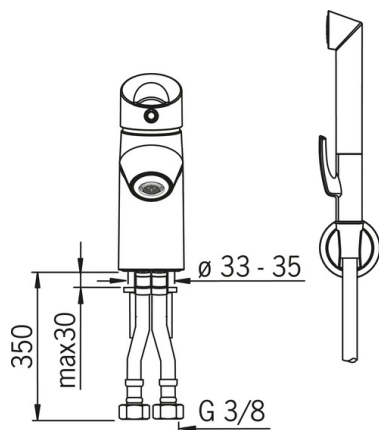
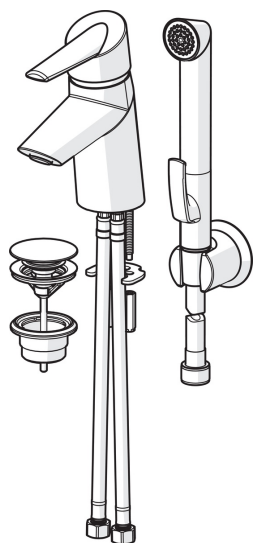
### Przepisy prawne

EN standard	<b>EN 817, EN 1113</b>
Klasa głośności	<b>I (ISO 3822)</b>

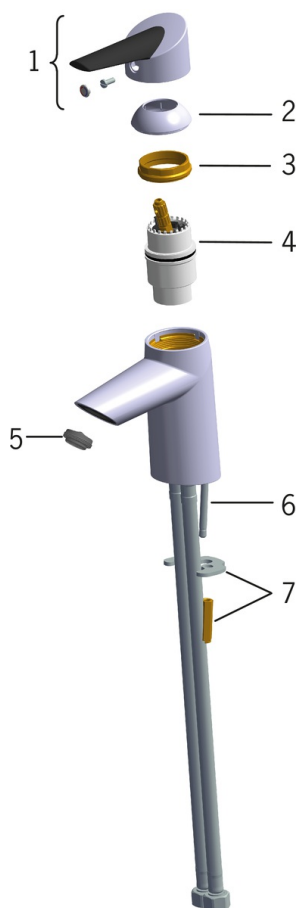
### Certyfikaty i deklaracje

STF certyfikat	<b>EUF129-20002662-TH1</b>
KIWA SE	<b>1461</b>





## Części zamienne



### SP2710F

	Nazwa	Kod
01	Dźwignia	601319V
02	Nasadka ochronna	159053V
03	Nakrętka mocująca	158726
04	Moduł sterujący	158890
05	Aerator, M24x1 STD HC A	601500V
06	Śruba mocująca (10 szt), M6x55	158727/10
07	Podkładki mocujące z nakrętkami	158697