

Optymalna separacja cząsteczek zanieczyszczeń.

Zastosowanie w zamkniętych instalacjach grzewczych i chłodniczych.

Separatory zanieczyszczeń chronią kotły, pompy i osprzęt przed uszkodzeniami spowodowanymi przez osadzanie się cząsteczek zanieczyszczeń. Separatory zanieczyszczeń zapewniają również korzyści w przypadku zastosowania w starych instalacjach lub gdy układ otwarty jest zamieniany na układ zamknięty.

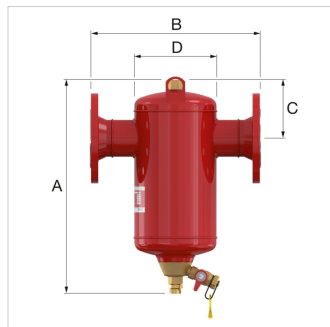
Stalowe separatory zanieczyszczeń Flamco Clean Smart usuwają nawet najmniejsze zanieczyszczenia z wody instalacyjnej. Flamco Clean Smart działa o 60% lepiej niż tradycyjne separatory zanieczyszczeń, a opór przepływu został zredukowany do minimum.


**Korzyści**

- Do 60% większa wydajność w porównaniu z konwencjonalnymi separatorami zanieczyszczeń.
- Wyjątkowo niski opór przepływu przekładający się na mniejsze zużycie energii.
- Standardowa prędkość przepływu 3 m/s.
- Dwadzieścia pięć neodymowych super magnesów wbudowano w skrobak osadów.
- Niezmienna wydajność przez cały okres eksploatacji.
- Niewielkie wymagania w zakresie konserwacji.
- Zapobiega osadzaniu się zanieczyszczeń w kotle.
- Usuwanie zanieczyszczeń z instalacji, przedłuża żywotność pomp, wymienników oraz innych urządzeń w instalacji.

Dane techniczne

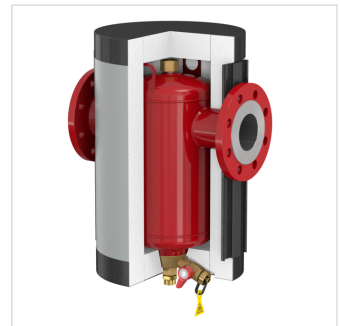
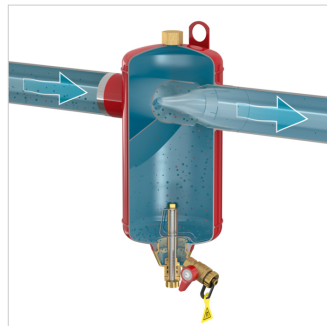
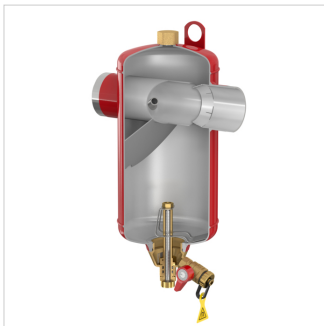
- Z przyłączem kotłowniczym zgodnym z normą EN 1092-1 PN16.
- Maksymalne ciśnienie pracy: 16 bar.
- Modele o maksymalnym ciśnieniu pracy do 25 bar są dostępne na zapytanie.
- Odpowiednie układów o maksymalnej temperaturze przepływu 110 °C.
- Zastosowanie w instalacjach glikolowych o stężeniu glikolu do 50%.
- Zastosowanie w instalacjach etanolowych o stężeniu etanolu do 30%.
- Zgodnie z dyrektywą o urządzeniach ciśnieniowych 2014/68/EU.

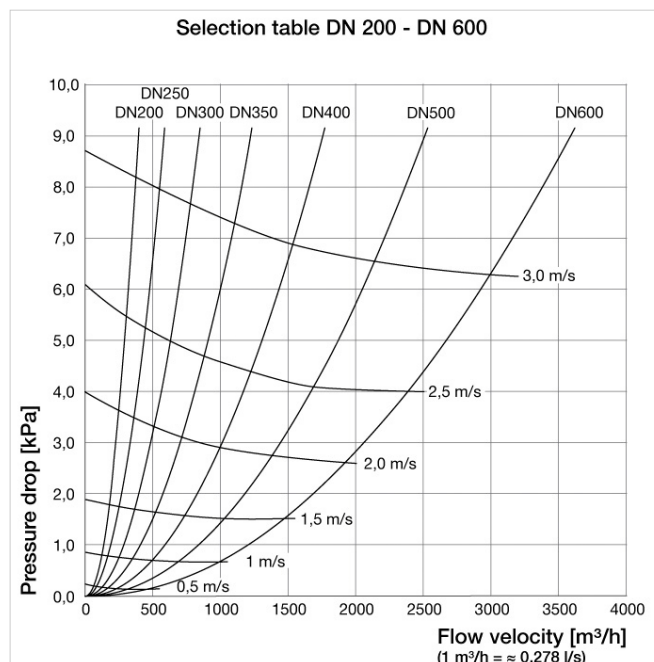
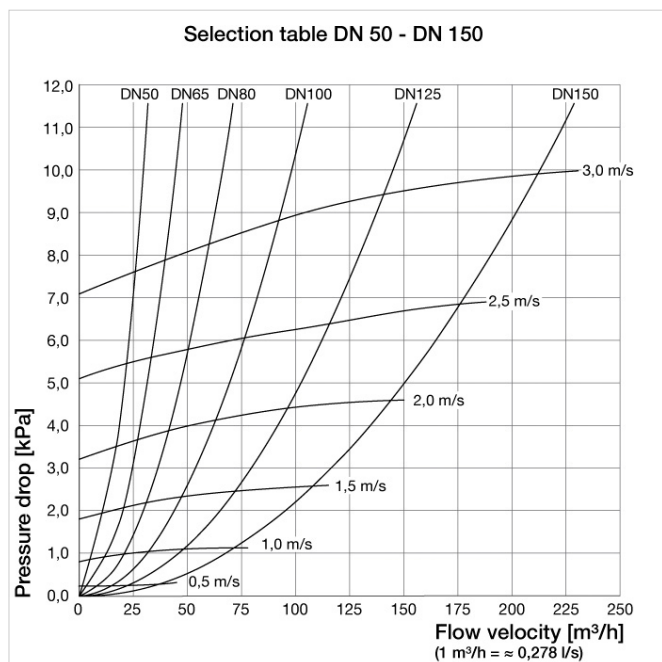


Typ	Pojem- ność [l]	Przyłącze		Wymiary				K_v^* [m ³ /h] ($\Delta P = 1$ bar)	Waga [kg]		Numer katalogowy
		[DN]	[mm]	A [mm]	B [mm]	C [mm]	D [mm]				
Flamco Clean Smart 50 F **	8	50	60,3	452	350	129	175	93	17	1	31081
Flamco Clean Smart 65 F **	8	65	76,1	452	350	129	175	140	18	1	31082
Flamco Clean Smart 80 F	25	80	88,9	592	470	172	270	209	26	1	31083
Flamco Clean Smart 100 F	25	100	114,3	592	470	172	270	311	30	1	31084
Flamco Clean Smart 125 F	59	125	139,7	719	635	219	360	459	67	1	31085
Flamco Clean Smart 150 F	60	150	168,3	719	635	224	360	675	70	1	31086
Flamco Clean Smart 200 F	123	200	219,1	951	774	361	450	1340	103	1	31087
Flamco Clean Smart 250 F	287	250	273,0	1272	990	395	600	1952	199	1	31088
Flamco Clean Smart 300 F	333	300	323,9	1437	1006	420	600	2830	238	1	31089
Flamco Clean Smart 350 F	646	350	355,6	1581	1214	487	800	4084	386	1	31090
Flamco Clean Smart 600 F	2390	600	610,0	2477	1870	785	1200	11939	1464	1	31093

* $K_v = Q / \sqrt{\Delta P}$ Q: Przepływ [m³/h] ΔP : Strata ciśnienia na urządzeniu (1 bar)
Współczynnik przepływu K_v : Natężenie przepływu [m³/h], co skutkuje
spadkiem ciśnienia o 1 bar w całym urządzeniu. Różni się to od
maksymalnego dozwolonego natężenia przepływu produktu.

** Certyfikat CE.





Więcej informacji znajdziesz w Internecie:

[Instrukcja montażu i obsługi](#)

[Deklaracja zgodności UE](#)

[Flamco Clean Smart F ADSK](#)

[Flamco Clean Smart F DWG](#)

[Flamco Clean Smart F IPT](#)

[Flamco Clean Smart F STEP](#)

[Katalog produktów \(pdf\)](#)

[Brochure](#)

[Flamcovent & Clean Smart](#)

[Flamcovent & Clean Smart](#)

Gronowska 8
64-100, Leszno - pl

T +48 65 529 49 89
E pl.info@aalberts-hfc.com
I flamcogroup.com/pl