

EAN: 6414150027246
static.oras.com/6105



Touchless washbasin faucet with a mixing valve and hand shower. Fixed electrical connection 230 V. Recognition range can be adjusted at the faucet. The faucet is equipped with litter filters and non-return valves.

Use of the hand shower: Lift the hand shower from its holder and press the trigger. The water flow will stop when the hand shower is replaced to the holder.

An extension cord in the length of 2-5 meters is available for the holder of the hand shower. (Oras No. 197033/m)

3, 6 and 9 meters photocell cables available:

Oras No.6105/3, 6105/6, 6105/9

- Opieka zdrowotna
- Bezdotykowa, Zasilanie zewnętrzne, Bidetta
- Montaż powierzchniowy
- Chrom
- Stała wylewka, Odlewana
- Standardowy aerator
- Uchwyt regulacji temperatury
- Uchwyt natrysku
- Rączka natrysku Bidetta
- Zawór mieszający z ręczną regulacją temperatury, Zaworki zwrotne, Filtr(y) siatkowy(e)
- Sensor na podczerwień, Zasilanie prądem
- 3, 6 and 9 meters photocell cables available: Oras No. 6105/3, 6105/6, 6105/9

Dane techniczne

Cechy przepływowe

Natężenie przepływu przy 300 kPa (Z regulatorem przepływu)	0.11 l/s
Spadek ciśnienia dla przepływu (0.1 l/s)	220 kPa

Właściwości techniczne

Woda ciepła zasilająca	max. +70°C
Ciśnienie robocze	100 - 1000 kPa
Wielkość przyłącza	G3/8
Projection	120 mm
Materiał	brass

Ustawienia oprogramowania

Opóźnienie zamknięcia	1 s (0-255 s)
Max czas przepływu	2 min (1 - 255 s)

Cechy elektroniczne

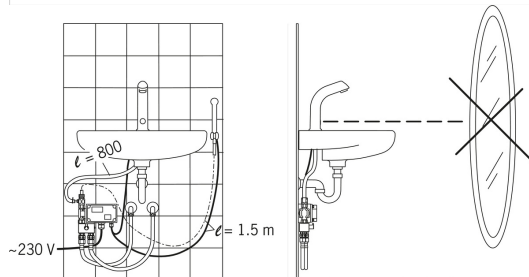
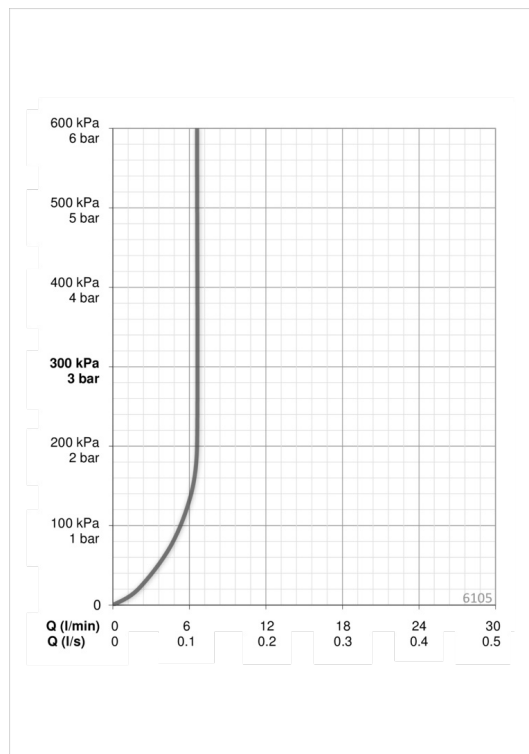
Podłączenie elektryczne	230 VAC
-------------------------	----------------

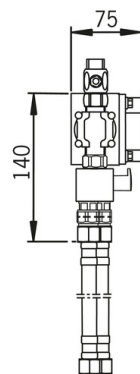
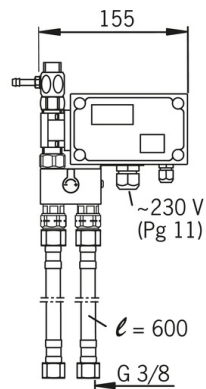
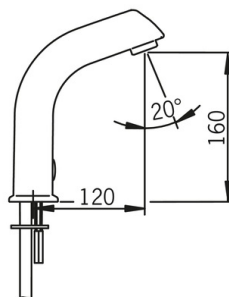
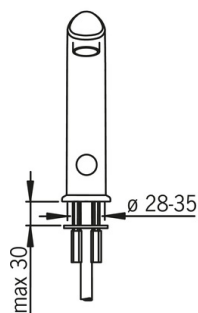
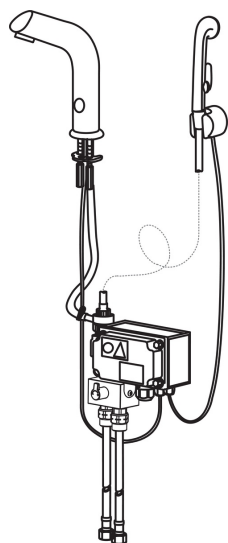
Przepisy prawne

EMC Dyrektywa	C E 2014/30/EU
EN standard	EN 15091
Klasa głośności	I (ISO 3822)
Klasa bezpieczeństwa	IP 67

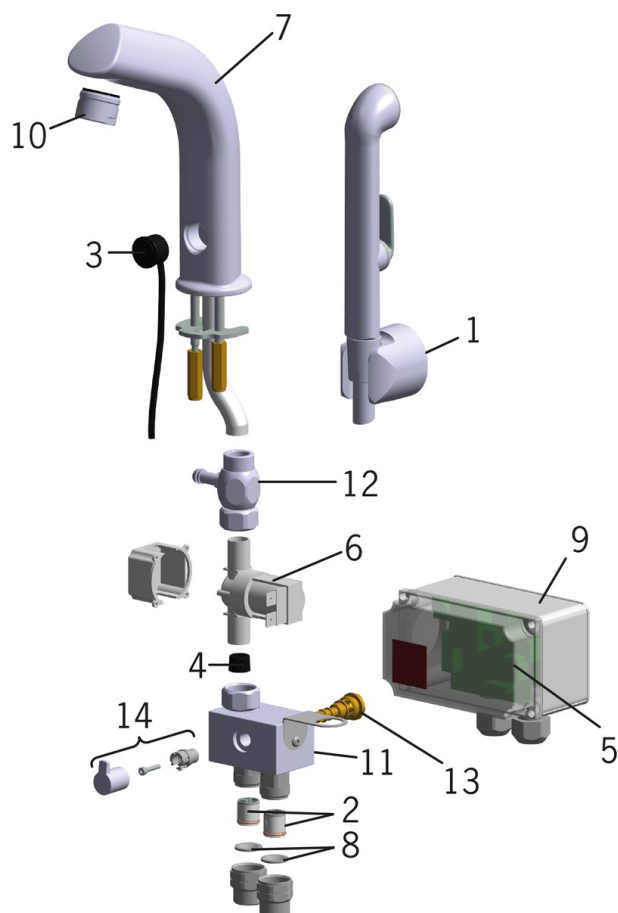
Certyfikaty i deklaracje

STF certyfikat	VTT-RTH-00112-11
----------------	-------------------------





Części zamienne



SP6105

Nazwa	Kod
01 Uchwyt ścienny Biały	198082
02 Zawór zwrotny, DN15	105311
03 Fotokomórka, 9 m	198081/9
03 Fotokomórka	198081
03 Fotokomórka, 3 m	198081/3
03 Fotokomórka, 6 m	198081/6
04 Regulator przepływu, 6 l/min	198084
05 Płytkę drukowaną, 230 V	198086
06 Zawór solenoidalny, 230 V	198092
07 Wylewka	198093
08 Filtry siatkowe, G1/2, DN15	198094/2
09 Skrzynka elektryczna, 230 V	198096
10 Aerator, M24x1 STD HC A	232211
11 Zawór mieszający	600934V
12 Ejektor	198791
13 Regulator temperatury	199201V
14 Pokrętko regulacji temperatury	600493V