

Łatwa instalacja i uruchomienie

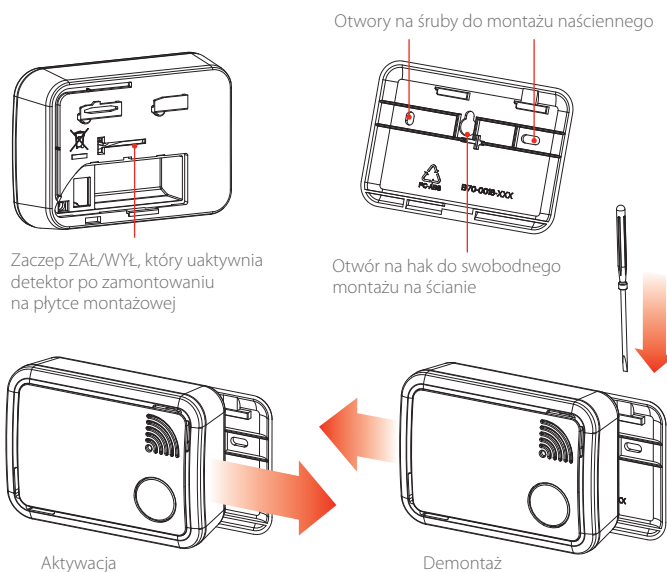
- Dowolne sposoby montażu: wolnostojący lub na ścianie lub na suficie
- Zatraskowy montaż na płytce
- Aktywacja następuje po nasunięciu na płytkę montażową
- Możliwość zawieszenia działania poprzez demontaż z płytki montażowej

Łatwa obsługa i użytkowanie

- Wyciszenie alarmu i sygnału usterki - okresowe (do 24 godzin) wyciszenie sygnalizacji alarmu i usterki, umożliwiające usunięcie przyczyny alarmu
- Test z ograniczoną głośnością - możliwość obniżenia głośności czujnika w czasie przeprowadzania testu działania
- Duży przycisk
- Widoczny komunikat alarmowy (XC100, XC100D)
- Wyświetlacz ciekłokrystaliczny (XC100D)
- Głośnik o podwyższonej głośności

Możliwe sposoby montażu

- Urządzenie wolnostojące
- Na ścianie za pomocą wkrętów lub gwoźdźcia
- Na suficie za pomocą wkrętów



Montaż nie wymaga okablowania. W przypadku docelowego montażu na ścianie lub suficie należy przymocować płytkę montażową za pomocą kołków i wkrętów. Następnie nasunąć na płytkę detektor, co automatycznie aktywuje działanie urządzenia.

Innym sposobem instalacji - nawet szybszym - jest nasunięcie detektora na płytkę montażową w celu uaktywnienia urządzenia, a następnie zawieszenie go na ścianie przy pomocy gwoźdźcia dołączonego do detektora lub umieszczenie go na najwyższej półce w pomieszczeniu.

Wsparcie techniczne

Nasi pracownicy chętnie odpowiedzą na pytania dotyczące naszych produktów: pomoc.technicznaECC@honeywell.com.

Dane techniczne

Niezawodność			
Metoda wykrywania	Ogniwo elektrochemiczne Ecosure (XC70) Ecosure X* (XC100, XC100D)		
Atesty zewnętrzne	EN 50291-1:2010 Pomieszczenia domowe EN 50291-2:2010 Pojazdy rekreacyjne i podobne obiekty Znak zgodności BSI Kitemark		
Pozostałe zgodności	RoHS REACH		
Autotest	Co 60 minut		
Okres eksploatacji i gwarancja	XC70: 7 lat (nie obejmuje baterii) XC100, XC100D: 10 lat (nie obejmuje baterii)		
Środowisko pracy			
Temperatura	Od -10°C do +45°C		
Wilgotność	Wilgotność względna 25–95% (bez kondensacji) — nadaje się także do typowych warunków w łazience		
Klasa ochrony IP	IP44		
Zasilanie elektryczne i połączenia			
Zasilanie	Bateria litowa o długim czasie użytkowania, 3 V, szczelnie zamknięta		
Połączenie bezprzewodowe	Moduł wtykowy XW100 - opcja		
Interfejs użytkownika			
Wskazanie wizualne	Zasilanie: Zielona dioda LED Alarm: XC70 — czerwona dioda LED XC100, XC100D — duży komunikat Błąd: żółta dioda LED Przewietrz: niebieska dioda LED		
Głośność	> 90 dB w odległości 1 m		
Przycisk	Test z ograniczoną głośnością Wyciszenie alarmu Wyciszenie sygnału usterki (24 godz.)		
Poziomy alarmowe			
ppm	Pełny alarm	Wstępny alarm	Tryb monitorowania niskiego stężenia
≥ 10	-	-	Natychmiast
≥ 43	~75 min	~19 min	
≥ 100	~25 min	~6 min	
≥ 300	~90 s	~23 s	
Produkt			
Wymiary		100 x 72 x 36 mm	
Masa		135 g	
Produkt		Nr katalogowy	
XC70		5 027526 400539	
XC100		5 027526 400546	
XC100D		5 027526 400553	

Honeywell Sp. z o.o.
ul. Domaniewska 39 B
02 - 672 Warszawa
tel. (+48) 22 60 60 900
fax (+48) 22 60 60 983

www.honeywell.com.pl/automatyka_domow
Wydanie wrzesień 2014.
Zastrzega się prawo do wprowadzenia zmian.

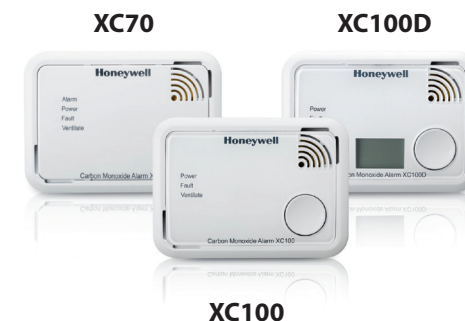
Honeywell

X-seria

Honeywell



Detektory tlenku węgla
z zasilaniem bateryjnym



We Save Lives



Detektory tlenku węgla z zasilaniem bateryjnym

Honeywell specjalizuje się w systemach wykrywania gazów, które znajdują zastosowanie w najtrudniejszych warunkach. Wykorzystując ponad 50-letnie doświadczenie i fachową wiedzę w zakresie detekcji gazów, firma Honeywell zaprojektowała nową rodzinę detektorów tlenku węgla – X-serię, której zastosowanie może uratować życie Twoje i Twoich bliskich.

Czym jest tlenek węgla?

Tlenek węgla, powszechnie nazywany czadem jest szczególnie niebezpiecznym bezbarwnym, bezwonym i silnie trującym gazem. Tlenek węgla trafia do organizmu poprzez układ oddechowy, a następnie jest wchłaniany do krwioobiegu. W układzie oddechowym człowieka tlenek węgla wiąże się z hemoglobina szybciej niż tlen, prowadząc do niedotlenienia tkanek. W zależności od stężenia tlenku węgla oraz czasu wdychania skażonego powietrza mogą występować objawy: ból głowy, mdłości, utrata przytomności, a nawet śmierć. Najbardziej narażone na zatrucie są dzieci, kobiety w ciąży, osoby starsze oraz osoby z chorobami układu oddechowego.

Jak powstaje tlenek węgla?

Tlenek węgla powstaje przy niepełnym spalaniu paliw i materiałów palnych, m.in. węgla, drewna, oleju opałowego, nafty, benzyny, gazu ziemnego, propanu, butanu itp. Niepełne spalanie spowodowane jest brakiem odpowiedniej ilości tlenu. Głównym źródłem zagrożenia są wadliwe lub źle zamontowane urządzenia do gotowania i ogrzewania, generatory spalinowe, silniki pojazdów oraz brak właściwej wentylacji pomieszczeń.

Jak zapobiegać zatruciu tlenkiem węgla?

Aby zapewnić bezpieczeństwo domownikom, należy zainstalować detektory tlenku węgla przy wszystkich urządzeniach wytwarzających spaliny oraz sypialniach i pokojach, w których spędza się dużo czasu. Detektory czadu sygnalizują obecność tlenku węgla jeszcze przed pojawieniem się pierwszych objawów: urządzenie szybciej uruchomi alarm, jeśli stężenie tlenku węgla będzie wyższe. Ponadto, należy regularnie dokonywać przeglądów okresowych instalacji wentylacyjnej oraz kominów, dbać o stały dopływ powietrza zewnętrznego, systematycznie sprawdzać ciąg powietrza oraz np. nie spalać węgla drzewnego oraz innych szkodliwych produktów w domu i pomieszczeniach zamkniętych.

Razem uratujmy życia!

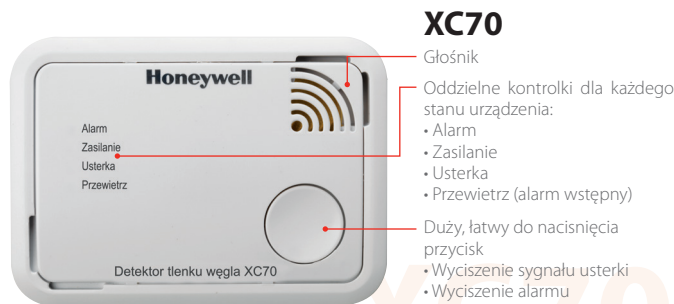
Nie lekceważmy zagrożenia jakim jest dla naszego zdrowia tlenek węgla. W statystykach zatrucie tlenkiem węgla zajmuje trzecie miejsce po zatruciach lekami i alkoholem. Każdego roku w Polsce straż pożarna odnotowuje kilka tysięcy zdarzeń związanych z tlenkiem węgla, podczas których poszkodowanych zostaje około 2000 osób, a około 100 osób umiera z powodu zatrucia*.

Wystarczy tak niewiele, by zmniejszyć ryzyko zacczadzenia. Pamiętajmy o instalacji detektorów tlenku węgla oraz o regularnym serwisowaniu urządzeń i systemów grzewczych. Wybierzmy niezawodne urządzenie chroniące przed zacczadzeniem. Razem uratujmy życia!

*Dane wg www.straz.gov.pl



X-seria



XC70

- Głośnik
- Oddzielne kontrolki dla każdego stanu urządzenia:
 - Alarm
 - Zasilanie
 - Usterka
 - Przewietrz (alarm wstępny)
- Duży, łatwy do naciśnięcia przycisk
 - Wyciszenie sygnału usterki
 - Wyciszenie alarmu
 - Test z ograniczoną głośnością



XC100

- Głośnik
- Oddzielne kontrolki dla każdego stanu urządzenia:
 - Zasilanie
 - Usterka
 - Przewietrz (alarm wstępny)
- Widoczny komunikat alarmowy*
- Duży, łatwy do naciśnięcia przycisk
 - Wyciszenie sygnału usterki
 - Wyciszenie alarmu
 - Test z ograniczoną głośnością



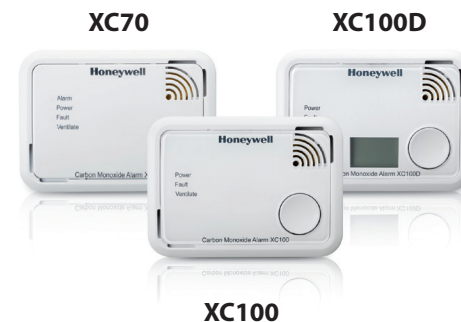
XC100D

- Głośnik
- Oddzielne kontrolki dla każdego stanu urządzenia:
 - Zasilanie
 - Usterka
 - Przewietrz (alarm wstępny)
- Widoczny komunikat alarmowy*
- Duży, łatwy do naciśnięcia przycisk
 - Wyciszenie sygnału usterki
 - Wyciszenie alarmu
 - Test z ograniczoną głośnością



Wysoka niezawodność

- Wbudowany czujnik o potwierdzonej długiej gwarancji*
 - do 10 lat (XC100, XC100D) lub do 7 lat (XC70)
- Szczelna obudowa chroniąca przed niekorzystnymi warunkami otoczenia
 - do stosowania również w łazienkach
- Pamięć alarmu
 - sygnalizacja czerwoną diodą, działa w przypadku zniknięcia warunków alarmowych podczas nieobecności użytkownika
- Dziennik zdarzeń
 - możliwość odczytu przez serwis zaistniałych warunków alarmowych i jego stężenia w ciągu ostatnich 7 dni
- Opcjonalny wstępny alarm
 - wcześniejsze sygnalizowanie użytkowników, iż urządzenie emitujące tlenek węgla staje się coraz bardziej niesprawne, pojawia się przy przekroczeniu 25% poziomu alarmowego, funkcja definiowana przy uruchomieniu
- Tryb monitorowania niskiego stężenia
 - okresowe (przez 60 minut) monitorowanie stężenia CO przekraczającego 10 ppm sygnalizowane niebieską diodą.
- Sygnał zakończenia okresu eksploatacji



Detektory tlenku węgla Honeywell zapewnią bezpieczeństwo Tobie i tym, których kochasz!

* gwarancja nie obejmuje baterii