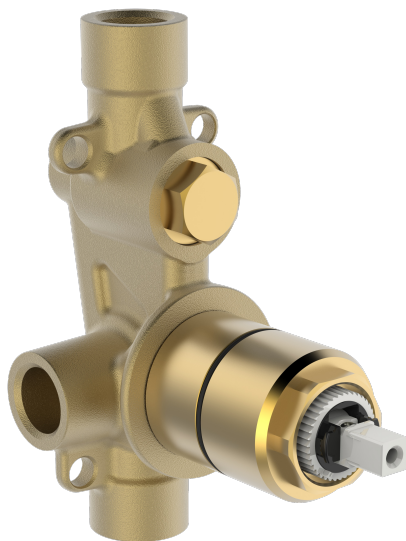


EAN: 6414150089251  
[static.oras.com/2327](http://static.oras.com/2327)



Korpus baterii wannowo-natryskowej

- Wanna i prysznic
- Korpus podtynkowy, Jednouchwytowa
- Ścienna natynkowa
- Możliwość ograniczenia na głowicy maksymalnej temperatury i przepływu
- Ceramiczna głowica  $\varnothing 35$  mm do ustawiania przepływu i temperatury
- Mosiądz niskokorozyjny

### Dane techniczne

#### Cechy przepływowe

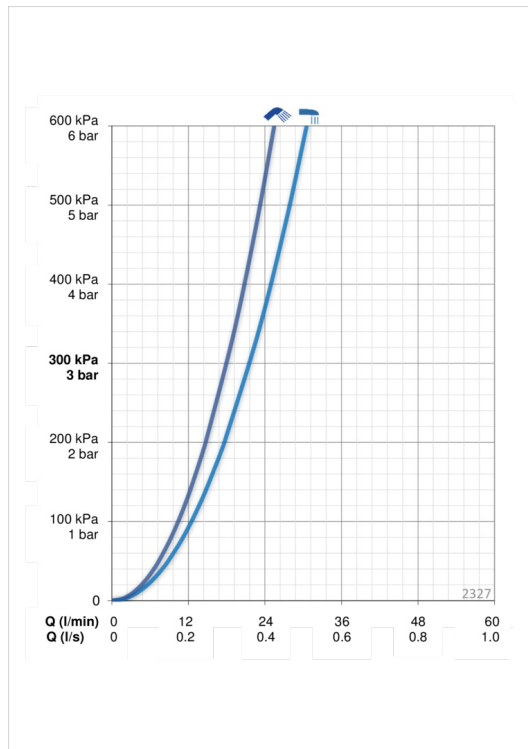
Przepływ wody dla 300 kPa **0.36 / 0.30 l/s**

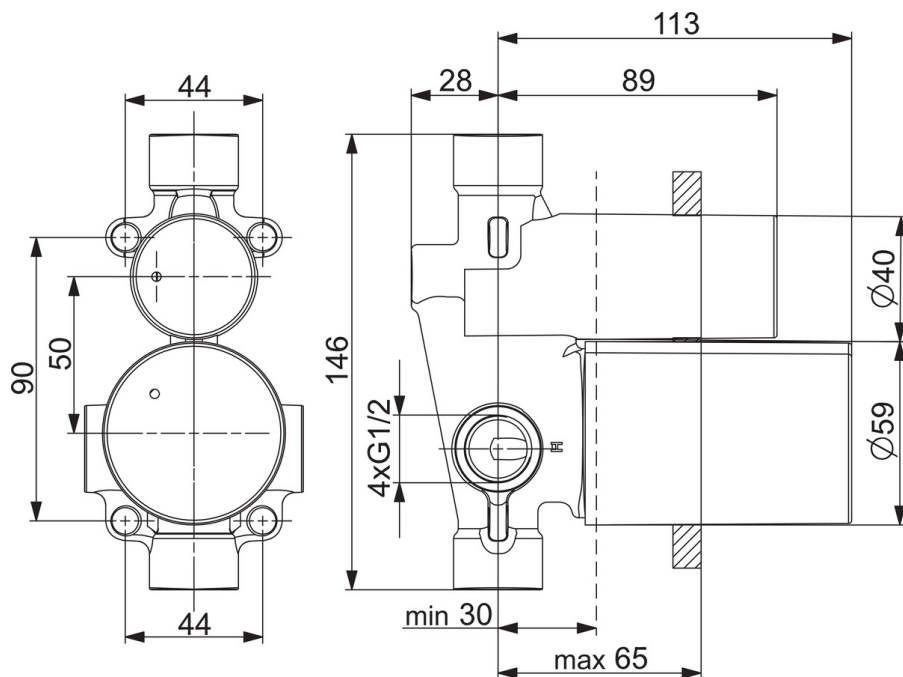
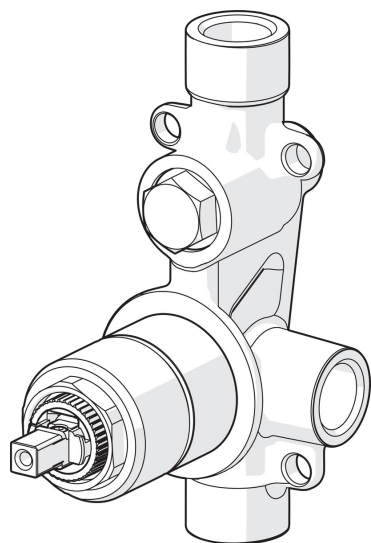
#### Właściwości techniczne

DN rozmiar (normalny wymiar) **DN15**  
 Woda ciepła zasilająca **max. +80°C**  
 Ciśnienie robocze **100 - 1000 kPa**  
 Wielkość przyłącza **G1/2**  
 Materiał **brass**

#### Przepisy prawne

EN standard **EN 817**





## Części zamienne

### SP2327

	Nazwa	Kod
01	Moduł sterujący, 3.5 Classic	601969V

