

EAN: 6414150087660  
[static.oras.com/2063](http://static.oras.com/2063)



Element natynkowy do baterii umywalkowej, do 2060, Wylewkę można skrócić z 225 mm do 160 mm, Ø 19 mm

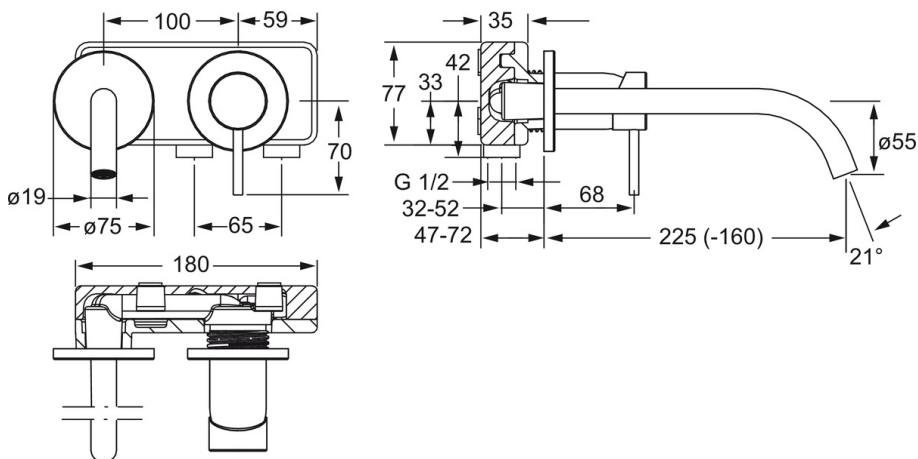
Posiada znak budowlany "B", atest PZH, deklarację zgodności.

- Miejsca publiczne
- Element natynkowy, Jednouchwytowa
- Ścienne natynkowa
- Chrom
- Standardowy aerator
- Pojedyncza dźwignia/uchwyt, Dźwignia z drążkiem, Symbole Ciepła/Zimna
- Roundwallrosette
- Do stosowania z korpusem 2060

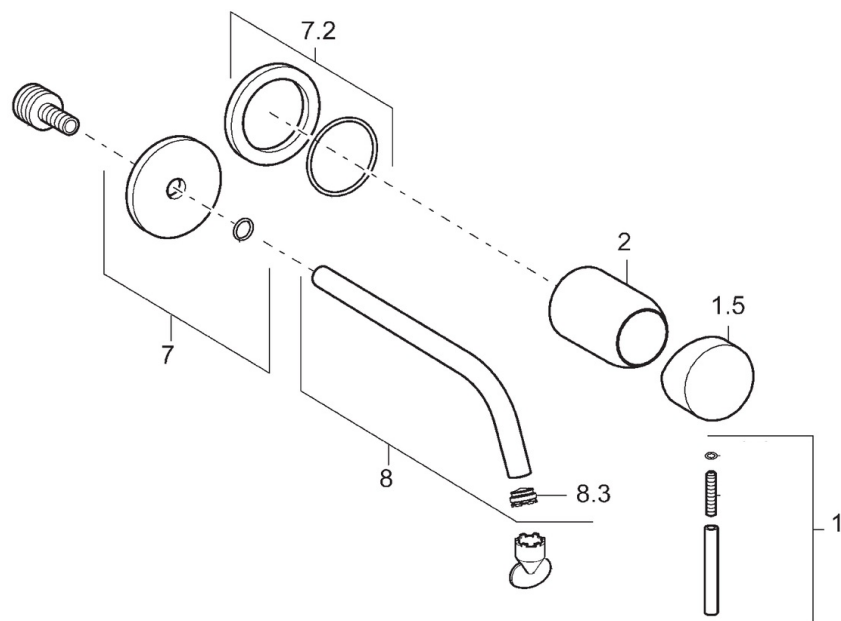
### Dane techniczne

#### Właściwości techniczne

Woda ciepła zasilająca	max. +80°C
Ciśnienie robocze	50 - 1000 kPa
Długość/Wysokość	225 mm
Projection	117 mm



## Części zamienne



### SP2063

	Nazwa	Kod
1	Dźwignia, 50 mm, d 7 mm	602697V
1.5	Zabezpieczenie wandaloodporne termostatu	1005548V
2	Nasadka ochronna	602698V
7	Rozeta, d 75 mm	602704V
7.2	Rozeta, d 75 mm	602699V
8	Wylewka, L=225	602703V
8.3	Aerator, M16x1	602702V