

EAN: 6414150079566
static.oras.com/2738F



Bateria kuchenna z wygodnym, bocznym uchwytem, wysoką, elastyczną wylewką obrotową i aeratorem. Kąt obrotu wylewki jest ustawiony fabrycznie na 120° (można ograniczyć do 60° lub 80°).

F - elastyczne wężyki podłączeniowe

Posiada znak budowlany "B", atest PZH, deklarację zgodności.

- Kuchnia
- Boczna dźwignia
- Montaż powierzchniowy
- Chrom
- Wylewka obrotowa, Elastyczna, Możliwość ograniczenia kąta obrotu
- Dźwignia typu Easy-Grip, Pojedyncza dźwignia/uchwyt, Symbole Ciepła/Zimna
- Klasyczny, Silny
- Możliwość ograniczenia na głowicy maksymalnej temperatury i przepływu
- Ceramiczna głowica $\varnothing 40$ mm do ustawiania przepływu i temperatury, Filtr(y) siatkowy(e)
- Elastyczne wężyki
- Mosiądz niskokorozyjny, Niska zawartość ołowiu <0.3 %, Powłoki przez które przepływa woda wolne od niklu

Dane techniczne

Cechy przepływowe

Przepływ wody dla 300 kPa	0.2 l/s
Spadek ciśnienia dla przepływu (0.2 l/s)	300 kPa

Właściwości techniczne

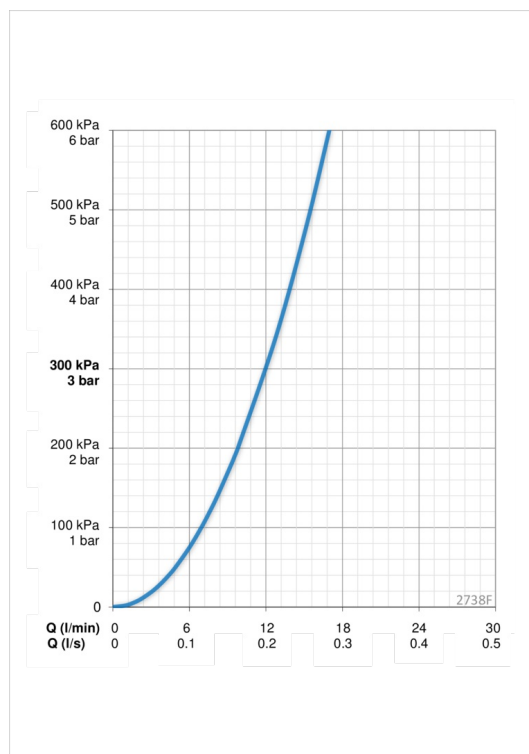
DN rozmiar (normalny wymiar)	DN15
Woda ciepła zasilająca	max. +70° C
Ciśnienie robocze	100 - 1000 kPa
Wielkość przyłącza	G3/8
Projection	200 mm
Materiał	Brass/Plastic

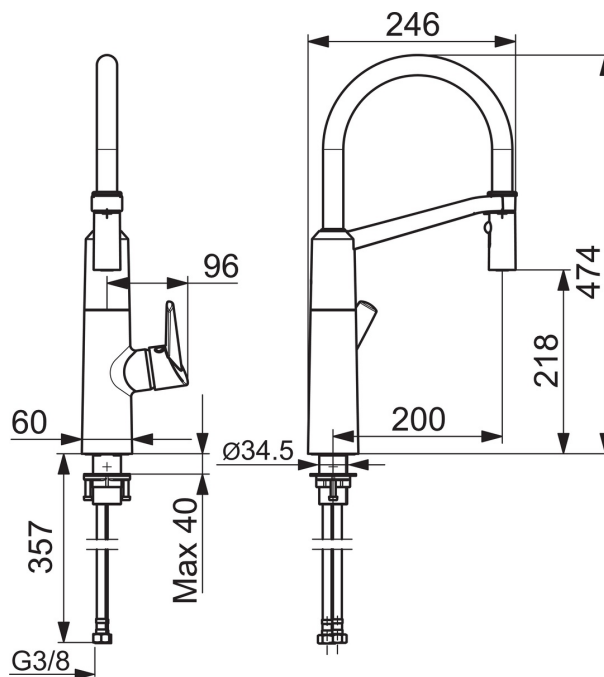
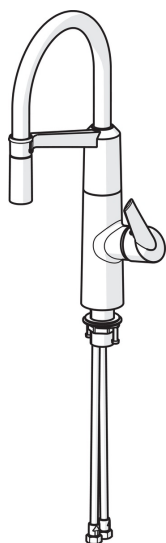
Przepisy prawne

EN standard	EN 817
Klasa głośności	I (ISO 3822) Oras lab.

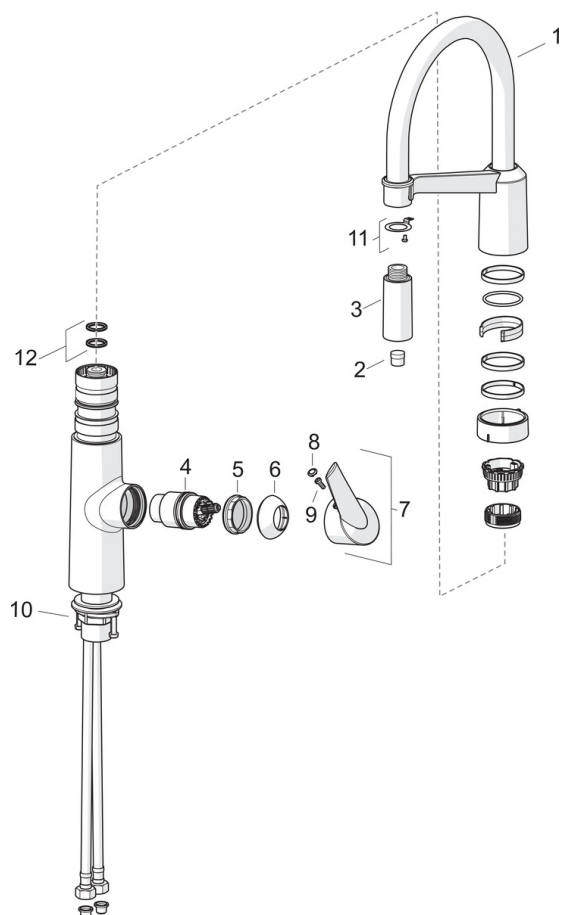
Certyfikaty i deklaracje

STF certyfikat	EUF129-20002662-TH2
KIWA SE	1628





Części zamienne



SP2738F

Nazwa	Kod
01 Wysoka wylewka	1002660V
02 Aerator	1000972V
03 Głowica natrysku	1001321V
04 Moduł sterujący	158890
05 Nakrętka mocująca	158726
06 Nasadka ochronna	159053V
07 Dźwignia	601319V
08 Osłona	159020/10
09 Zestaw wkrętów, M4x10	159248/10
10 Zestaw mocujący	602629V
11 Element mocujący	1001323V
12 Zestaw uszczelniający	601072V