

EAN: 6414150047312
static.oras.com/6661F



Bezdotykowy panel prysznicowy na wodę zmieszaną, zasilany 6 V baterią. Panel wykonany jest z aluminium i tworzywa sztucznego. Pojawienie się ręki w zasięgu sensora powoduje uruchomienie prysznica. Woda płynie tak długo, jak długo użytkownik przebywa pod natryskiem. Odejście spod prysznica powoduje automatyczne zamknięcie wypływu wody. Wyposażenie dodatkowe: mydelniczka (Oras nr 199880) i uchwyt (Oras nr 199881) są sprzedawane oddzielnie.

Posiada: znak budowlany „B”, atest PZH, deklarację zgodności.

- Miejsca publiczne
- Zasilanie bateryjne, Bezdotykowa
- Montaż ścienny natynkowy
- Aluminium/Chrom
- Filtr(y) siatkowy(e)
- Sensor z autofokusem, Zawór solenoidalny, Wskaźnik poziomu naładowania baterii
- Jeden wężyk podłączeniowy na wodę zimną lub zmieszaną
- Zmiana ustawienia oprogramowania (za pomocą klucza magnetycznego)

Dane techniczne

Cechy przepływowe

Przepływ wody dla 300 kPa	0.22 l/s
Natężenie przepływu przy 300 kPa (Z regulatorem przepływu)	0.195 l/s
Spadek ciśnienia dla przepływu (0.2 l/s)	250 kPa

Właściwości techniczne

Woda ciepła zasilająca	max. +70°C
Ciśnienie robocze	100 - 1000 kPa
Wielkość przyłącza	G3/4
Szerokość instalacji	CC150
Materiał	Aluminium

Ustawienia oprogramowania

Opóźnienie zamknięcia	5 s
Max czas przepływu	5 min
Zasięg otwarcia	0-5 cm

Cechy elektroniczne

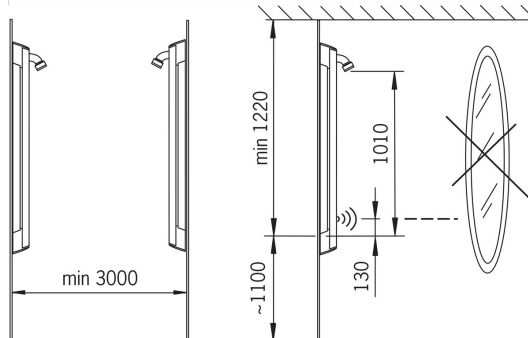
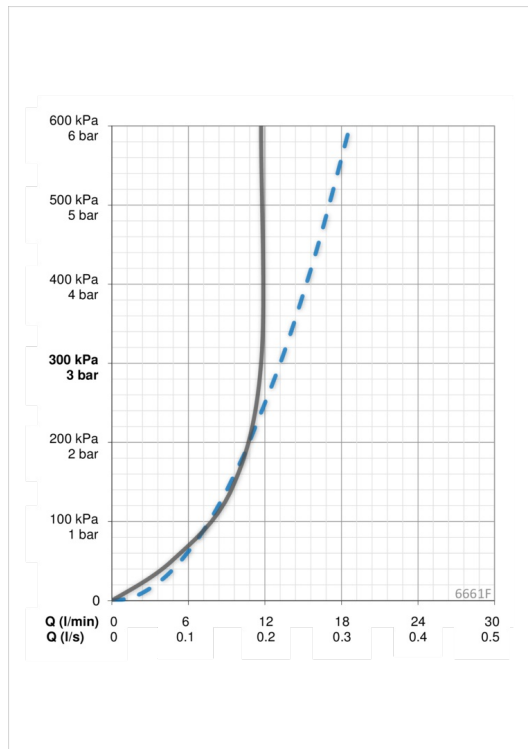
Bateria	Lithium 2CR5 6 V
---------	------------------

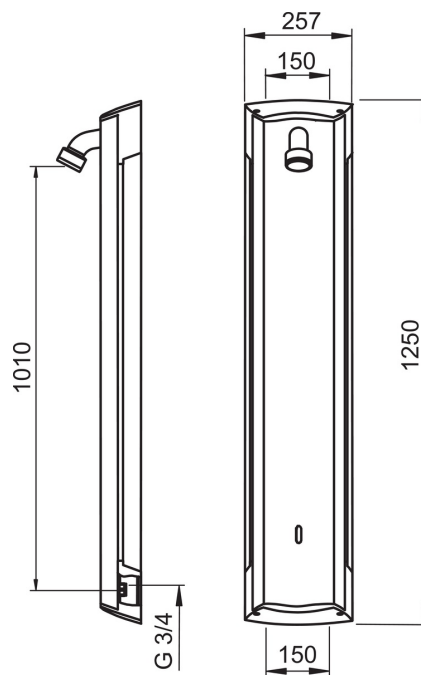
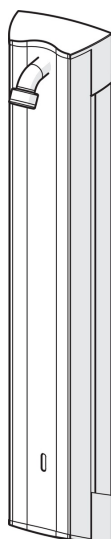
Przepisy prawne

EMC Dyrektywa	C E 2014/30/EU
EN standard	EN 15091
Klasa głośności	I (ISO 3822)
Klasa bezpieczeństwa	IP 55

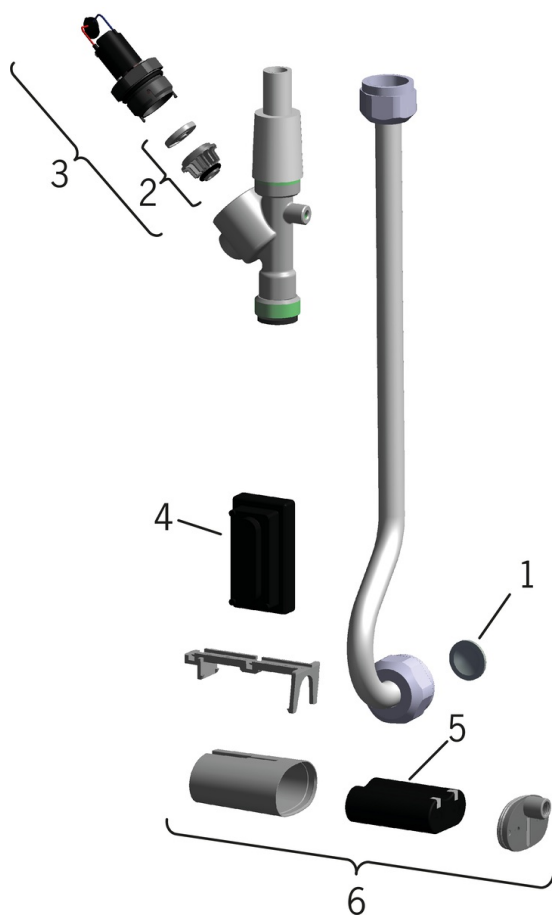
Certyfikaty i deklaracje

STF certyfikat	VTT-RTH-00114-11
UN38.3	UN38-3 Maxell 2CR5





Części zamienne



SP6661F

Nazwa	Kod
01 Filtry siatkowe, G3/4	198292/2
02 Pierścień membrany	199205V
03 Zawór solenoidalny	199206V
04 Sensor, 6 V	600202V
05 Bateria litowa, 2CR5 6 V	198330
06 Skrzynka elektryczna	199417V