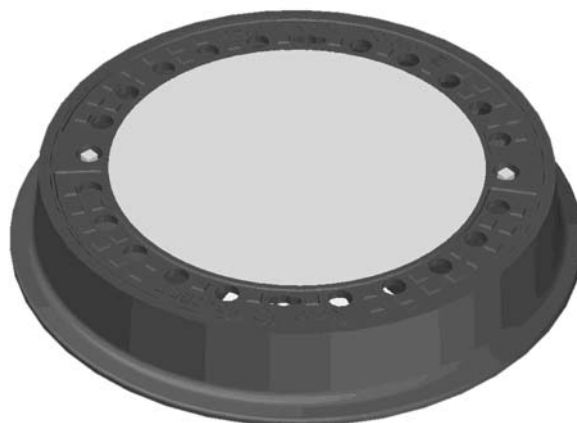
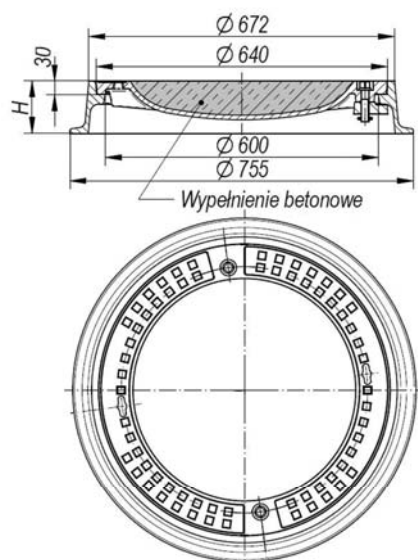


## ■ WŁAZY KANAŁOWE

# WŁAZY ŻELIWNE KLASY D400 Z POKRYWĄ PRZYKRĘCANĄ WYPEŁNIONĄ BETONEM



Wszystkie włazy posiadają zabezpieczenie antykorozyjne.

## ■ PRZEZNACZENIE

Zastosowanie wg PN EN 124 Grupa 4- klasa D400- jezdnie dróg ( również ciągi pieszo-jezdne), utwardzone pobocza oraz obszary parkingowe, dla wszystkich rodzajów pojazdów drogowych.

## ■ DANE TECHNICZNE

Typ włazu	Numer indeksu	Wypełnienie pokrywy	Wytrzymałość [kN]	Waga [kg]
D0600 H115 z pokrywą przykręcaną	204-1950-000	Beton B45	400	108,35
D0600 H115 z pokrywą wentylowaną, przykręcaną	204-1960-000	Beton B45	400	106,35
D0600 H150 z pokrywą przykręcaną	204-1900-000	Beton B45	400	112,85
D0600 H150 z pokrywą wentylowaną, przykręcaną	204-1910-000	Beton B45	400	109,85



**Koneckie Zakłady Odlewnicze S.A.**  
26-200 Końskie, ul. 1 Maja 57  
tel. + 48 41 372 72 50  
[www.kzo.pl](http://www.kzo.pl)  
[kzo@kzo.pl](mailto:kzo@kzo.pl)

