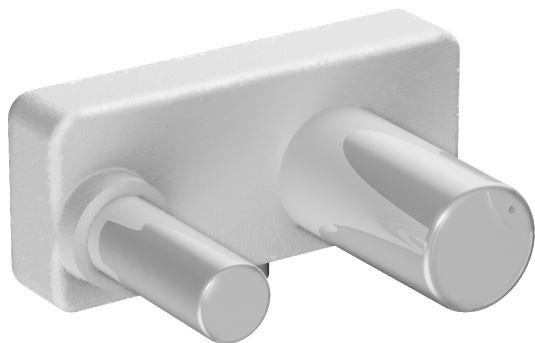


EAN: 6414150087677
static.oras.com/2060



Korpus baterii umywalkowej, do dwuotworowej baterii ściennej DN15

- Miejsca publiczne
- Korpus podtynkowy, jednouchwytowa
- Ściana natynkowa
- Możliwość ograniczenia na głowicy maksymalnej temperatury i przepływu
- Ceramiczna głowica $\varnothing 35$ mm do ustawiania przepływu i temperatury

Dane techniczne

Właściwości techniczne

DN rozmiar (normalny wymiar)

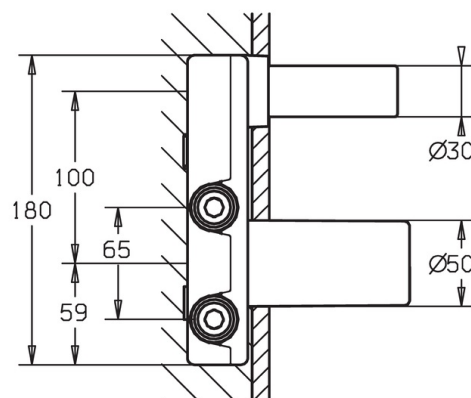
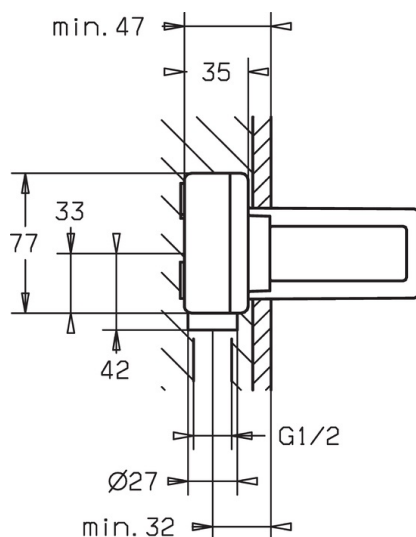
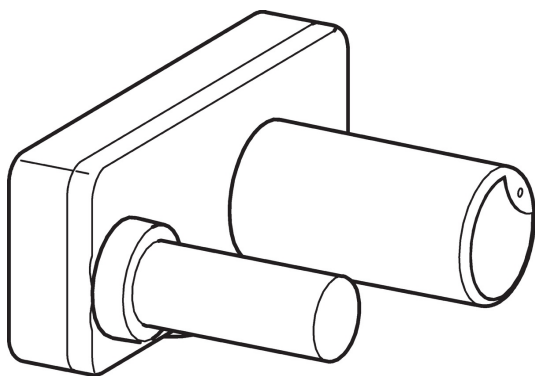
DN15

Woda ciepła zasilająca

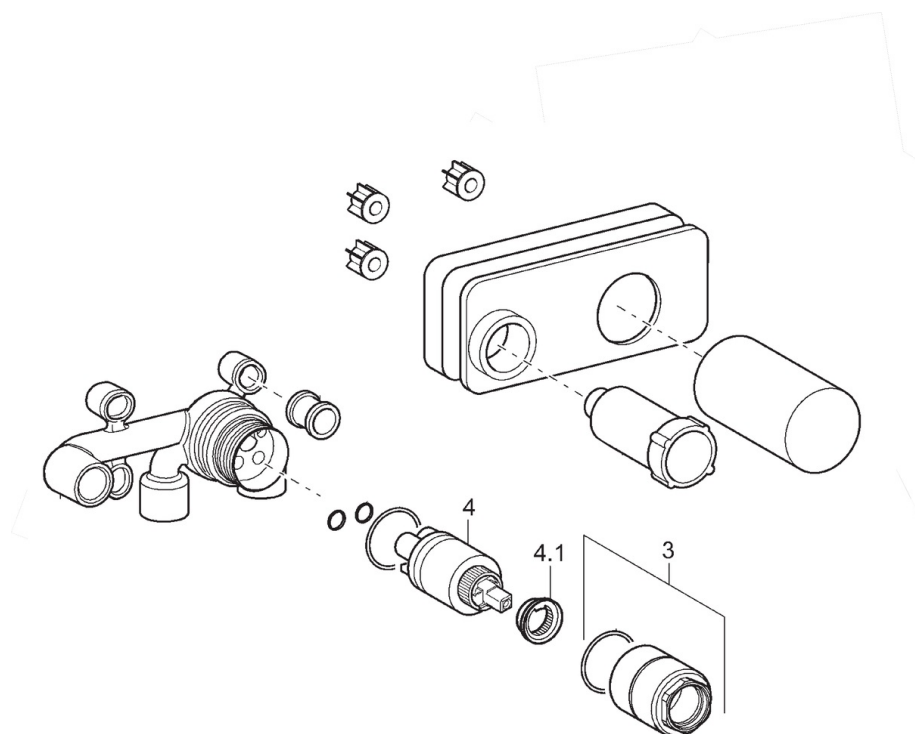
max. +80°C

Ciśnienie robocze

50 - 1000 kPa



Części zamienne



SP2060

	Nazwa	Kod
3	wkręcić tuleję, M38x1 Wycofane	602657V
4	Moduł sterujący, 3.5 Classic	601969V
4.1	Ogranicznik regulacji temperatury	601973V