

EAN: 6414150096020  
[static.oras.com/2816FZ](https://static.oras.com/2816FZ)

Bezdotykowa bateria umywalkowa z rączką Bidetta, zasilana 6 V baterią litową. Wyposażona jest w filtry siatkowe i zawory zwrotne. Sterowany impulsami zawór trzpienia gwarantuje długą żywotność baterii zasilającej. Regulator przepływu (6 l/min) umożliwia małe zużycie wody.

Bateria jest wyposażona w Bluetooth®, który umożliwia dostosowanie parametrów do potrzeb użytkownika - w tym: automatyczne spłukiwanie co godzinę, codziennie lub co tydzień. Parametry są zmieniane za pomocą aplikacji Oras App, którą można pobrać bezpłatnie w App Store lub Google Play.

Posiada znak budowlany "B", atest PZH, deklarację zgodności.

- Umywalka
- Bezdotykowa, Bluetooth®, Zasilanie bateryjne, Bidetta
- Montaż powierzchniowy
- Chrom
- Stała wylewka, Odlewana
- Standardowy aerator
- Uchwyt regulacji temperatury
- Uchwyt natrysku, Wąż natrysku (1500 mm)
- Rączka natrysku Bidetta
- Regulowany ogranicznik ciepłej wody, Wstępne ustawienie temperatury
- Zawór mieszający z ręczną regulacją temperatury, Zaworki zwrotne, Filtr(y) siatkowy(e)
- Sensor z autofokusem, Zawór solenoidalny, Wskaźnik poziomu naładowania baterii
- Elastyczne wężyki
- Zmiana ustawienia oprogramowania (przez bluetooth)

## Dane techniczne

### Cechy przepływowe

Natężenie przepływu przy 300 kPa (Z regulatorem przepływu)	0.1 l/s
Spadek ciśnienia dla przepływu (0.1 l/s)	250 kPa

### Właściwości techniczne

DN rozmiar (normalny wymiar)	DN15
Woda ciepła zasilająca	max. +70°C
Wielkość przyłącza	G3/8
Projection	115 mm
Materiał	brass

### Ustawienia oprogramowania

Opóźnienie zamknięcia	3 s (1-20 s)
Automatyczne płukanie	off (off/1-120 h)
Cykl automatycznego płukania	30 s (1-1800 s)
Max czas przepływu	2 min (1 - 1800 s)

### Cechy elektroniczne

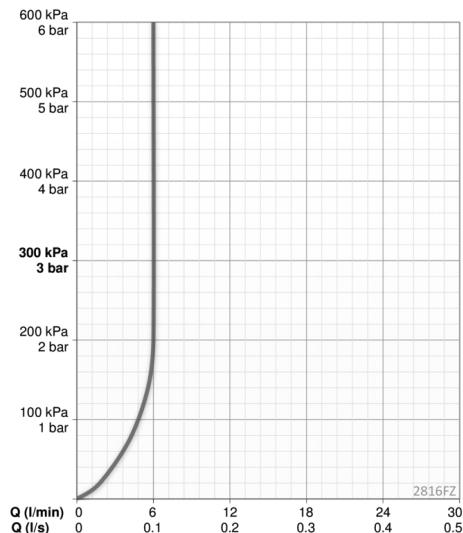
Bateria	Lithium 2CR5 6 V
Bluetooth version	4.x

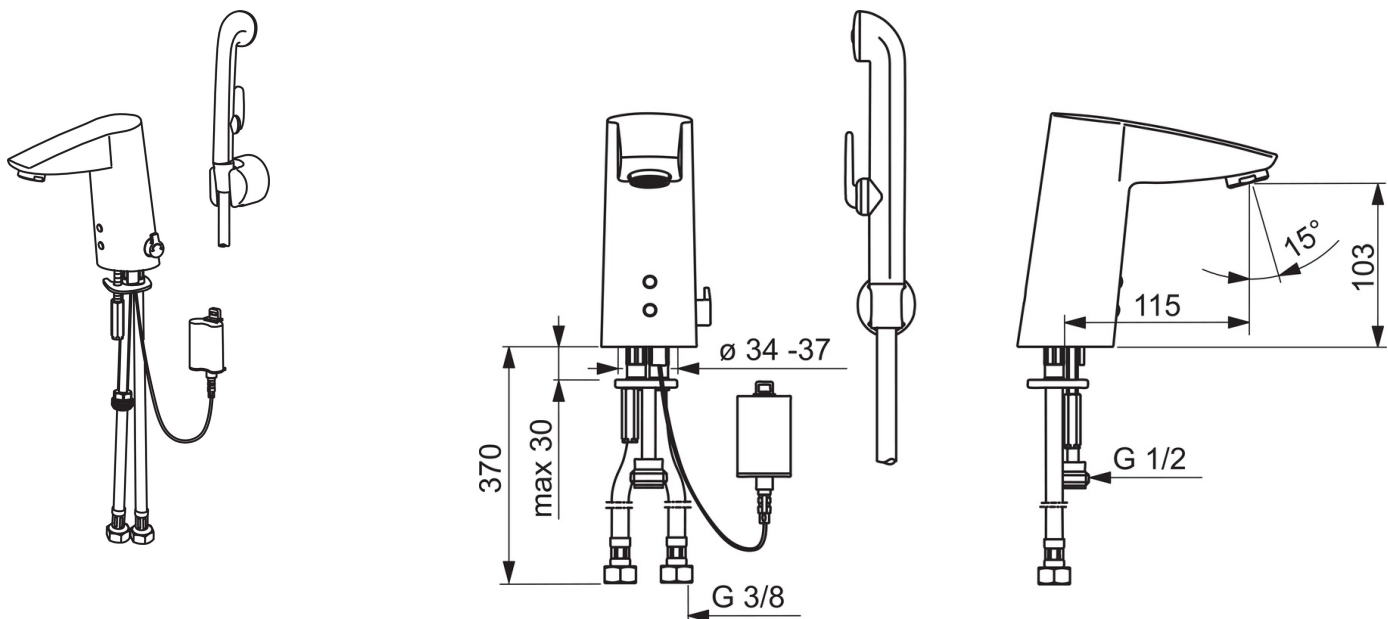
### Przepisy prawne

EMC Dyrektywa	C E 2014/53/EU
EN standard	EN 15091, EN 1113
Klasa głośności	I (ISO 3822)
Klasa bezpieczeństwa	IP 55

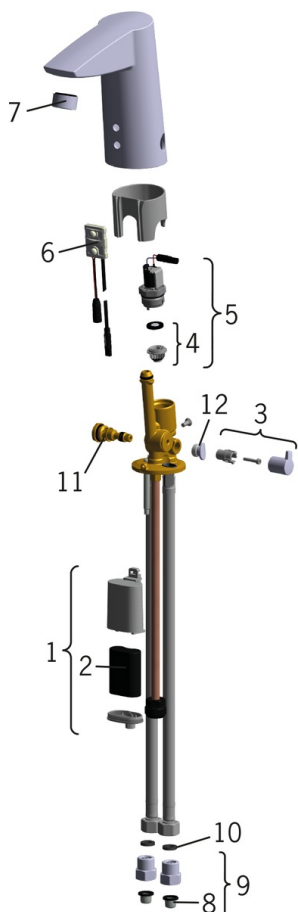
### Certyfikaty i deklaracje

KIWA SE	1566
UN38.3	UN38-3 Maxell 2CR5





## Części zamienne



### SP2816F

	Nazwa	Kod
01	Skrzynka elektryczna	199417V
02	Bateria litowa, 2CR5 6 V	198330
03	Pokrętko regulacji temperatury	600493V
04	Pierścień membrany	199205V
05	Zawór solenoidalny	199206V
06	Sensor, 6 V	600657V
06	Sensor, 6/9/12 V Bluetooth	1001424V
07	Aerator, M24x1, -105	601166V
08	Filtry siatkowe	199257/2
09	Filtr siatkowy/zawór zwrotny	198473/2
10	Uszczelka, 8x14.3x2	600705/10
11	Regulator temperatury	199201V
12	Zatyczka	601141V