

EAN: 6414150060014
static.oras.com/6207C

Element natynkowy do podtynkowej, bezdotykowej baterii umywalkowej posiada mieszacz termostatyczny z ogranicznikiem w uchwycie. Zasilanie elektryczne 12 V z oddzielnego zasilacza sieciowego (nr katalogowy Oras 199275). Oddzielny korpus (nr katalogowy Oras 6227A).

Parametry można zmieniać za pomocą klucza magnetycznego, dostarczonego w zestawie.

Posiada: znak budowlany „B”, atest PZH, deklarację zgodności.

- Miejsca publiczne
- Element natynkowy, Zasilanie zewnętrzne, Bezdotykowa
- Ścienne natynkowa
- Chrom
- Standardowy aerator
- Uchwyt regulacji temperatury
- Sensor z autofokusem, Zawór solenoidalny
- Zmiana ustawienia oprogramowania (za pomocą klucza magnetycznego)
- Squarewallrosette
- Electrical connection 12 V via a separate power supply (Oras No. 199275). Body part (Oras No. 6227A) has to be ordered separately. Nominal current consumption: 0.2 A.



Dane techniczne

Cechy przepływowe

Natężenie przepływu przy 300 kPa (Z regulatorem przepływu)	0.1 l/s
Spadek ciśnienia dla przepływu (0.1 l/s)	200 kPa

Właściwości techniczne

Woda ciepła zasilająca	max. +70°C
Ciśnienie robocze	100 - 1000 kPa
Projection	185± 15 mm
Material	brass

Ustawienia oprogramowania

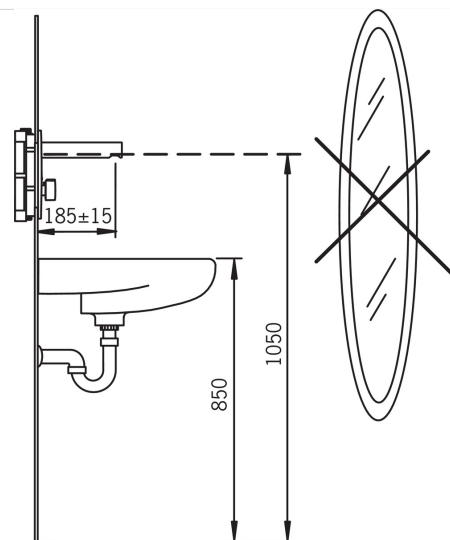
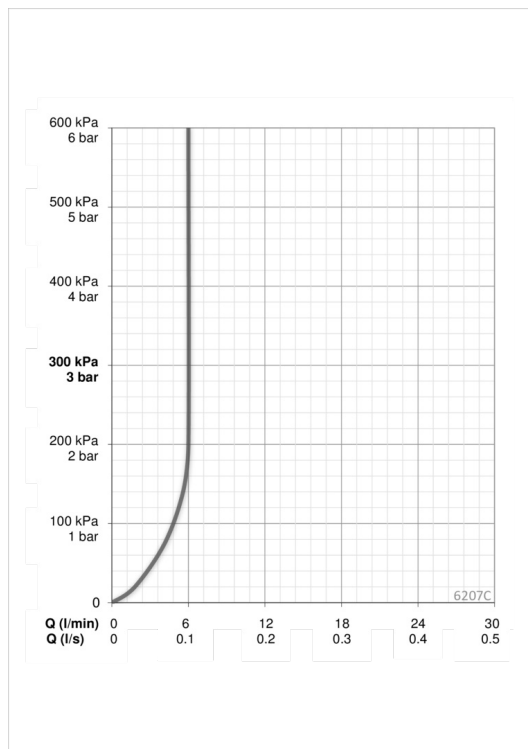
Max czas przepływu	2 min
Zasięg otwarcia	0-5 cm

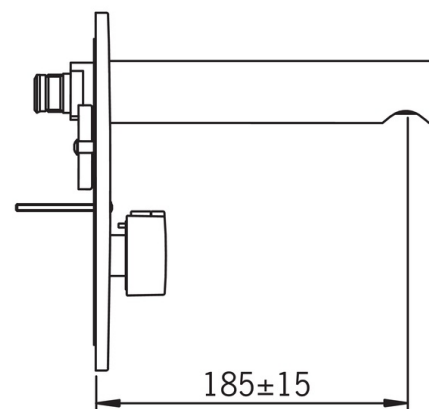
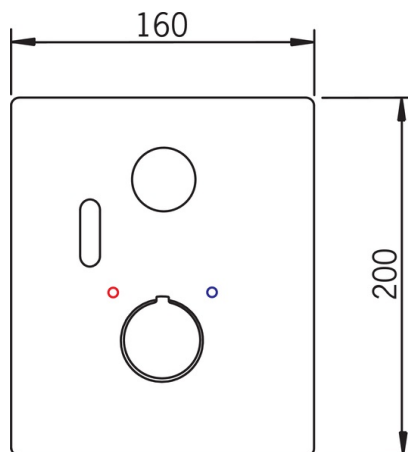
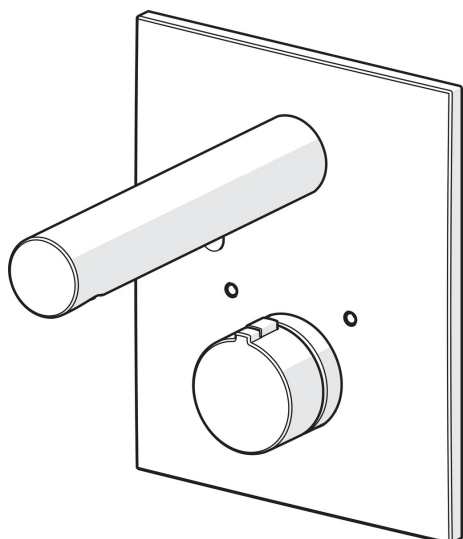
Cechy elektroniczne

Podłączenie elektryczne	12 V
-------------------------	-------------

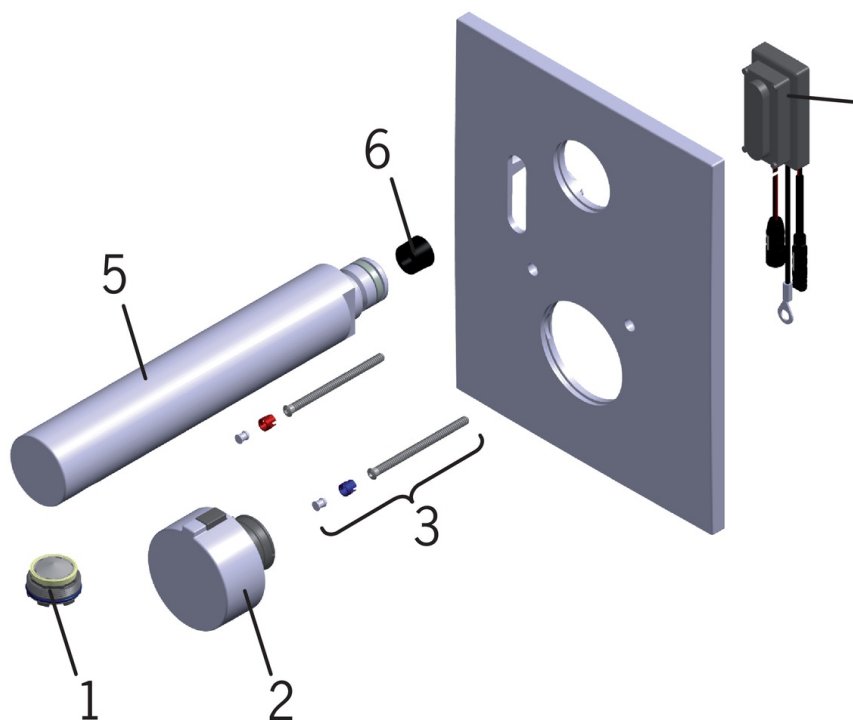
Przepisy prawne

EMC Dyrektywa	C E 2014/30/EU
EN standard	EN 15091
Klasa głośności	I (ISO 3822)
Klasa bezpieczeństwa	IP 55





Części zamienne



SP6207C

	Nazwa	Kod
01	Aerator, M24x1 STD c	859323V
02	Pokrętko regulacji temperatury	159080V
03	Element mocujący	600305V
04	Sensor, 12 V	600204V
05	Wylewka, L=185	600236V
05	Wylewka, L=250	600396V
06	Regulator przepływu, 6 l/min	198084