

System kaskadowy dla kotłów o mocy do 330 kW*

Kompletny system składający się z:

- Rozdzielacza dla jednego lub dwóch kotłów do montażu naściennego DN 65 mm DN 80 mm DN 100 mm
- Modułu podłączenia do systemu ogrzewania, przeznaczonego do doprowadzenia króćców do rozdzielacza hydraulicznego, podłączenia czujników i urządzeń pomiarowych
- Sprzęgła hydraulicznego DN 80, DN 100 o specjalnej konstrukcji z funkcją separacji powietrza i filtra odmulnika, który może być doposażony we wkłady magnetyczne

Korzyści

Zalety:

- Uproszczona konstrukcja
- Szybki montaż
- Wylimowanie błędów na wszystkich etapach montażu urządzeń
- Bezpośrednie połączenie z systemem zabudowy kotłowni do 2300 kW
- Kompaktowe rozmieszczenie urządzeń

Dane techniczne

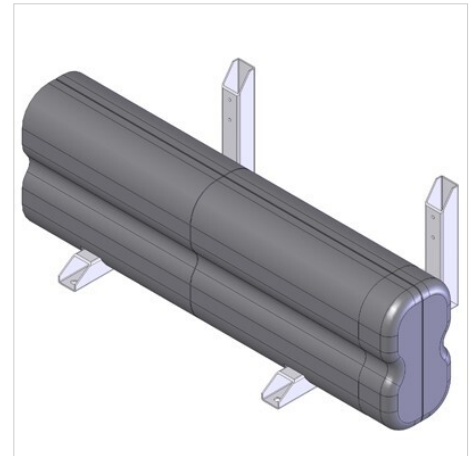
Parametry pracy systemu:

Max. ciśnienie robocze 6 bar

Max. dopuszczalna temperatura 110 °C

Przeznaczenie systemu:

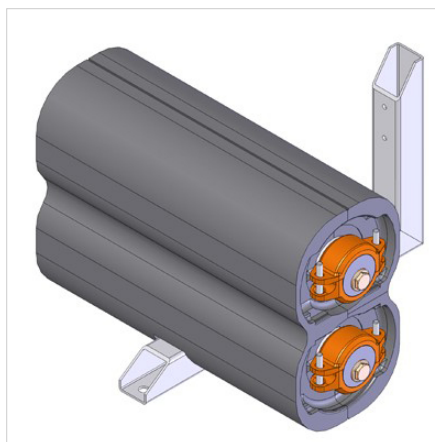
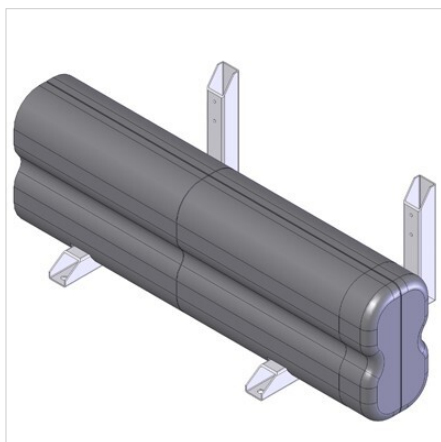
System przeznaczony jest do łączenia w kaskadę kotłów kondensacyjnych dużej mocy do montażu naściennego (75-100 kW). W celu prawidłowej pracy kotłów niezbędne jest zastosowanie kaskadowej automatyki kotłowej innych producentów.



Opis	Podłączenie do wartownika Meiflow L BG 14m ³ /h
Numer katalogowy	M66421.47
Kod EAN	04016715031754
Model	<u>Kaskada kotłów do 330 kW</u>
Przepływ [m ³ /h]	14
DN	65/80

*Obliczeniowa $\Delta T = 20^\circ\text{C}$ (współczynnik przeliczeniowy dla $\Delta T = 25^\circ\text{C} - 1,25$); $v = 1,0 \text{ m/s}$

** Maksymalna liczba 6 kotłów





Klasyfikacja ogólnych danych

Grupa

Klasa

Nazwa produktu Meibes kaskad DN80-65

Marka FLAMCO

Rodzaj produktu Accessories Universal Cascade

Numer katalogowy M66421.47

Kod EAN 04016715031754

Więcej informacji znajdziesz w Internecie:

[Broszura](#)

Gronowska 8
64-100, Leszno - pl

T +48 65 529 49 89
E pl.info@aalberts-hfc.com
I flamcogroup.com/pl