

EAN: 6414150078019
static.oras.com/3935



Bateria kuchenna z obrotowym, ceramicznym zaworem do zmywarki. Z obrotową wylewką i aeratorem. Kąt obrotu wylewki ustawiony jest fabrycznie na 120° (można zmienić blokadę na 40°-80°). Posiada również wbudowaną funkcję ograniczającą przepływ i temperaturę wody.

Posiada znak budowlany "B", atest PZH, deklarację zgodności.

- Kuchnia
- Jednouchwytowa, Zawór do zmywarki
- Montaż powierzchniowy
- Chrom
- Wylewka obrotowa, Możliwość ograniczenia kąta obrotu
- Standardowy aerator
- Mechaniczny zawór do zmywarki
- Pojedyncza dźwignia/uchwyt, Symbole Ciepła/Zimna
- Możliwość ograniczenia na głowicy maksymalnej temperatury i przepływu
- Ceramiczna głowica ϕ 35 mm do ustawiania przepływu i temperatury
- Miedziane rurki podłączeniowe
- System szybkiej instalacji

Dane techniczne

Cechy przepływowe

Przepływ wody dla 300 kPa	0.18 l/s
Spadek ciśnienia dla przepływu (0.2 l/s)	300 kPa

Właściwości techniczne

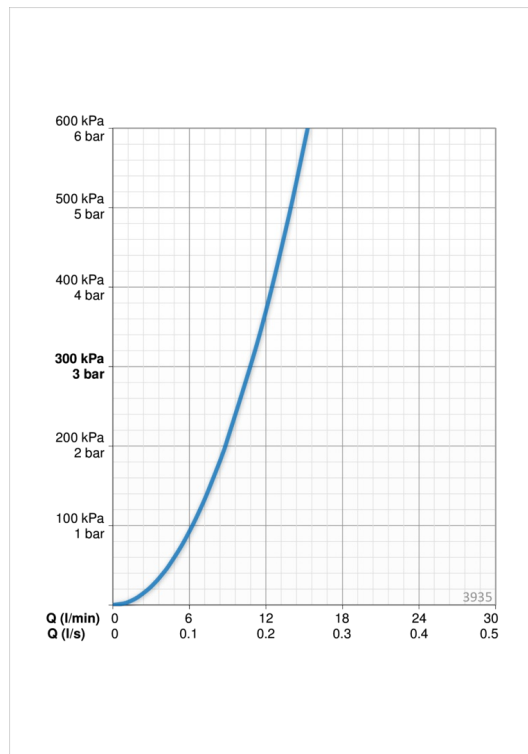
Woda ciepła zasilająca	max. +90°C
Ciśnienie robocze	50 - 1000 kPa
Wielkość przyłącza	ϕ 10 mm
Materiał	brass

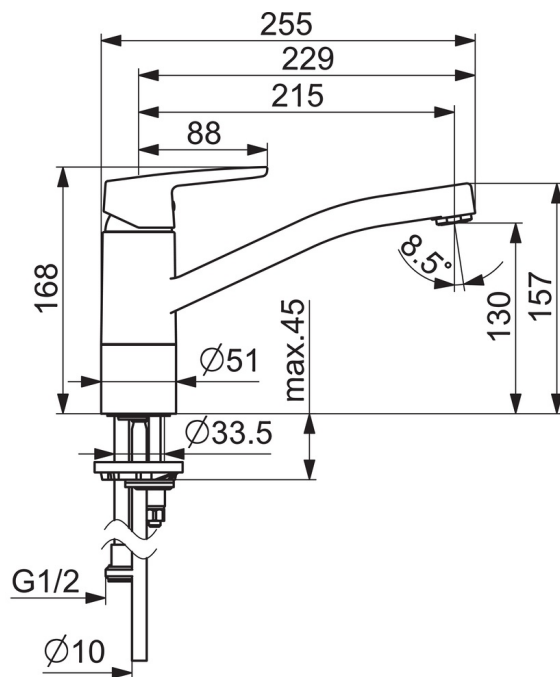
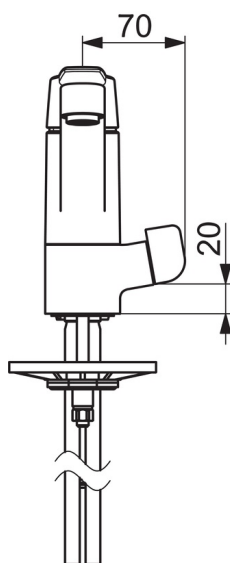
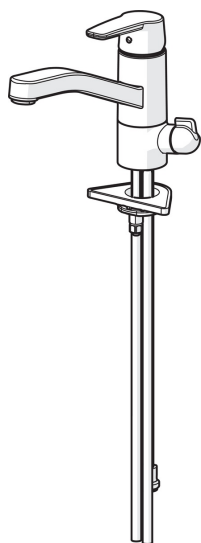
Przepisy prawne

EN standard	EN 817
Klasa głośności	I (ISO 3822)

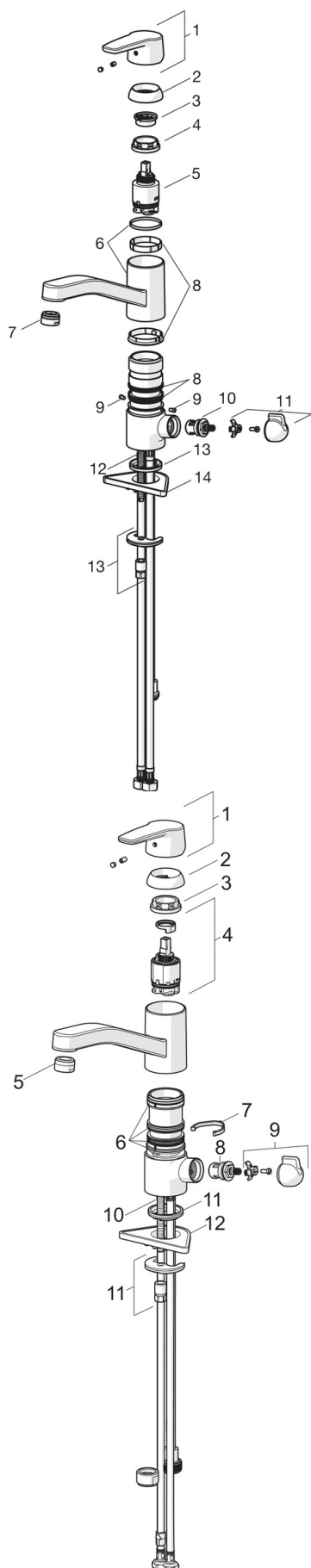
Certyfikaty i deklaracje

KIWA SE	1444
---------	------





Części zamienne



SP3935F

	Nazwa	Kod
01	Dźwignia	1000801V
02	Nasadka ochronna	601967V
03	Ogranicznik regulacji temperatury	601973V
04	Nakrętka mocująca, M37x1, AF30	601979V
05	Moduł sterujący, 3.5 Classic	601969V
06	Wylewka	1000832V
07	Aerator, M24x1	602064V
08	Zestaw uszczelniający	601983V
09	Blokada wylewki	1000980/2
10	Głowica , G1/2	602600V
11	Dźwignia zaworu pralkowego	1005697V
12	Śruba mocująca, M8x1, L=140	601970V
13	Zestaw mocujący	601985V
14	Płyta mocująca, 100x60mm	158825

SP3935F(2020)

	Nazwa	Kod
01	Dźwignia	1000801V
02	Nasadka ochronna	601967V
03	Nakrętka mocująca, M37x1, SW30	1005680V
04	Moduł sterujący, 3.5 Classic	601969V
05	Aerator, M24x1	602064V
06	Zestaw uszczelniający	1001264V
07	Blokada wylewki, 120°	1001406/10
08	Głowica , G1/2	602600V
09	Dźwignia zaworu pralkowego	1005697V
10	Śruba mocująca, M8x1, L=140	601970V
11	Zestaw mocujący	601985V
12	Płyta mocująca, 100x60mm	158825