



Bezdotykowy panel prysznicowy na wodę zmieszaną. Panel zasilany jest 12 V prądem elektrycznym z oddzielnego transformatora 199275 (max 4 panele natryskowe mogą być podłączone do transformatora). Pojawienie się ręki w zasięgu sensora powoduje uruchomienie prysznica. Woda płynie tak długo, jak długo użytkownik przebywa pod natryskiem. Odejście spod prysznica powoduje automatyczne zamknięcie wypływu wody. Panel natryskowy wyposażony jest w filtry siatkowe, zawory zwrotne, kontroler przepływu oraz przewód zasilający do transformatora (10m). Parametry są zmieniane za pomocą magnetycznego klucza, załączonego do zestawu.

Wypożyczenie dodatkowe: mydelniczka (Oras nr 199880) i uchwyty (Oras nr 199881) są sprzedawane oddzielnie.

Posiada: znak budowlany „B”, atest PZH, deklarację zgodności.

- Miejsca publiczne
- Bezdotykowa, Zasilanie zewnętrzne
- Montaż ścienny natynkowy
- Aluminium/Chrom
- Filtr(y) siatkowy(e), Zaworki zwrotne, Głowica termostaticzna do ustawiania temperatury
- Sensor z autofokusem, Zawór solenoidalny
- Jeden wężyk podłączeniowy na wodę zimną lub zmieszaną
- Zmiana ustawienia oprogramowania (za pomocą klucza magnetycznego)

Dane techniczne

Cechy przepływowe

Przepływ wody dla 300 kPa	0.22 l/s
Natężenie przepływu przy 300 kPa (Z regulatorem przepływu)	0.195 l/s
Spadek ciśnienia dla przepływu (0.2 l/s)	250 kPa

Właściwości techniczne

Woda ciepła zasilająca	max. +70°C
Ciśnienie robocze	100 - 1000 kPa
Wielkość przyłącza	G3/4
Szerokość instalacji	CC150
Materiał	Aluminium

Ustawienia oprogramowania

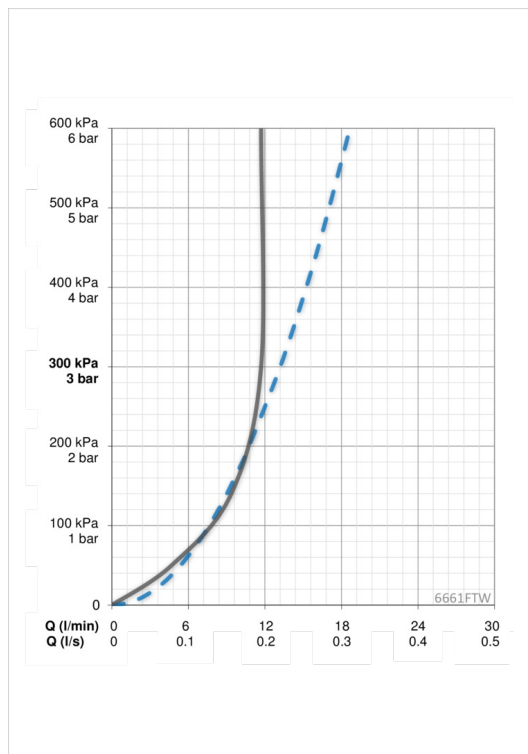
Opóźnienie zamknięcia	5 s
Max czas przepływu	5 min
Zasięg otwarcia	0-5 cm

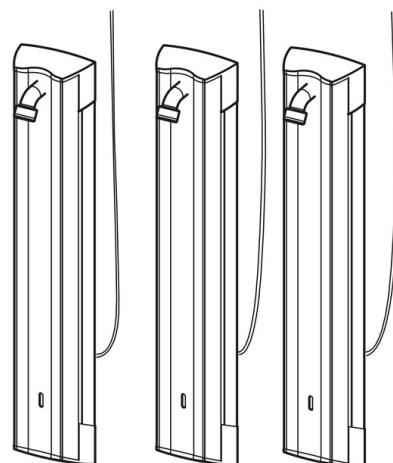
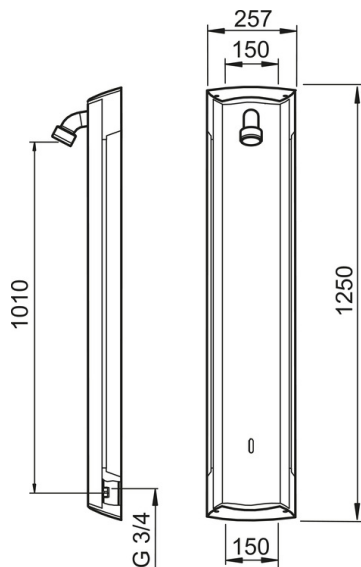
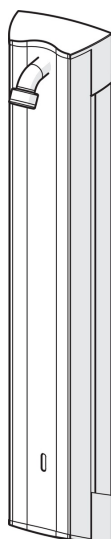
Cechy elektroniczne

Podłączenie elektryczne	12 V
-------------------------	-------------

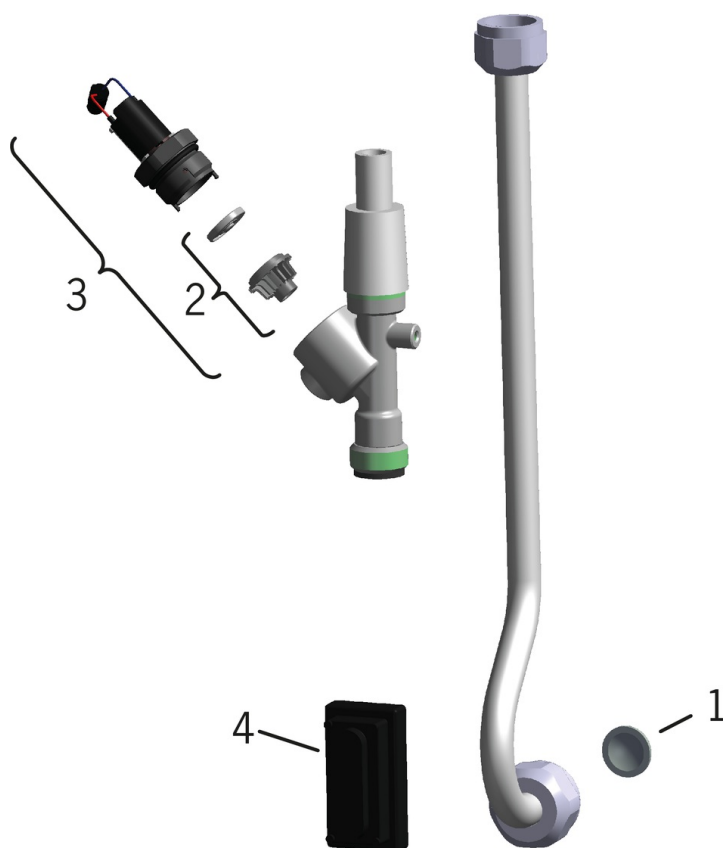
Przepisy prawne

EMC Dyrektywa	C E 2014/30/EU
EN standard	EN 1111 , EN 15091
Klasa głośności	I (ISO 3822)
Klasa bezpieczeństwa	IP 55





Części zamienne



SP6661FTW

Nazwa	Kod
01 Filtry siatkowe, G3/4	198292/2
02 Pierścień membrany	199205V
03 Zawór solenoidalny	199206V
04 Sensor, 12 V	600203V