

EAN: 6414150080067  
[static.oras.com/3820F](http://static.oras.com/3820F)

Bateria kuchenna z ruchomą wylewką oraz pełnym uchwytem. Kąt obrotu wylewki jest ustawiony fabrycznie na 150°. Posiada również wbudowaną funkcję ograniczającą przepływ i temperaturę wody.

F= elastyczne wężyki podłączeniowe

Posiada znak budowlany "B", atest PZH, deklarację zgodności.

- Kuchnia
- Jednouchwytowa
- Montaż powierzchniowy
- Chrom
- Wylewka obrotowa
- Standardowy aerator
- Pojedyncza dźwignia/uchwyt, Symbole Ciepła/Zimna
- Możliwość ograniczenia na głowicy maksymalnej temperatury i przepływu
- Ceramiczna głowica  $\varnothing$  35 mm do ustawiania przepływu i temperatury
- Elastyczne wężyki
- Mosiądz niskokorozyjny, Niska zawartość ołowiu <0.3 %, Powłoki przez które przepływa woda wolne od niklu

## Dane techniczne

### Cechy przepływowe

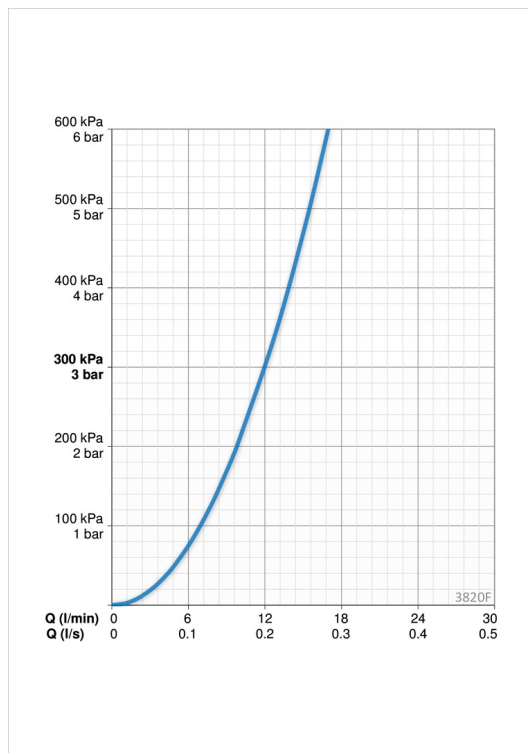
Przepływ wody dla 300 kPa **0.20 l/s**

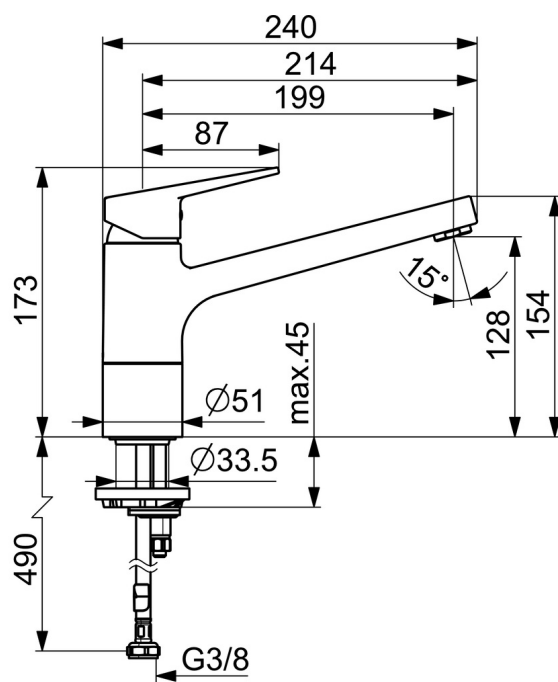
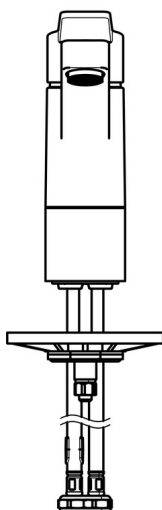
### Właściwości techniczne

Woda ciepła zasilająca **max. +80°C**  
 Ciśnienie robocze **50 - 1000 kPa**  
 Wielkość przyłącza **G3/8**  
 Projection **199 mm**  
 Material **brass**

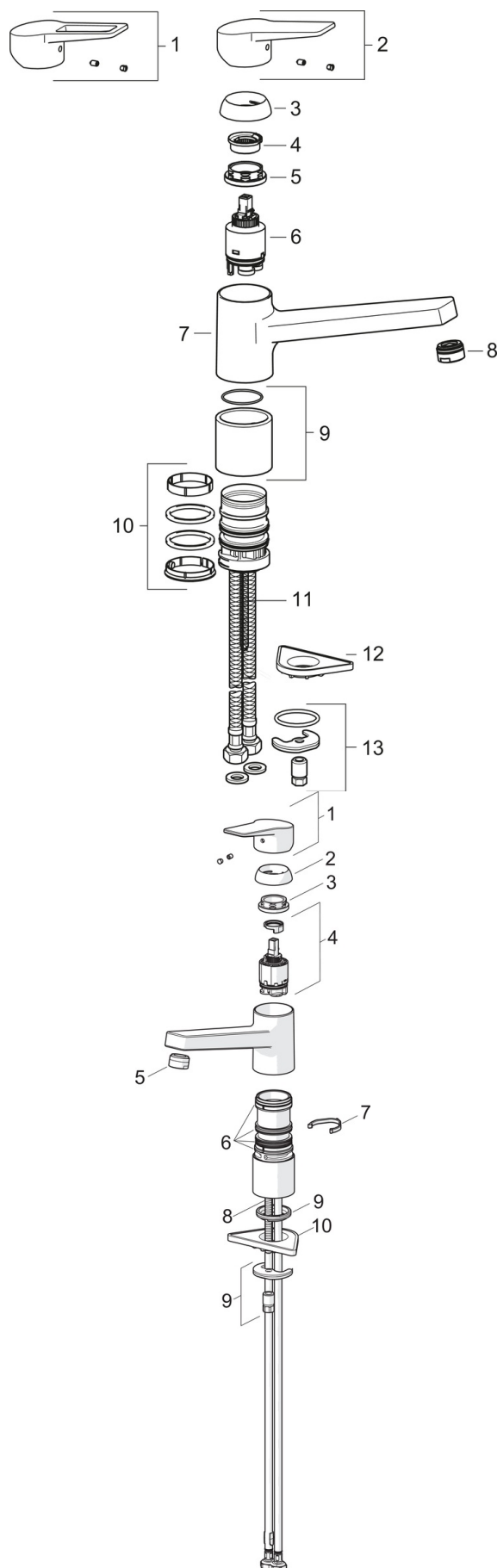
### Przepisy prawne

EN standard **EN 817**  
 Klasa głośności **I (ISO 3822)**





## Części zamienne



### SP3820F

	Nazwa	Kod
01	Dźwignia	602616V
02	Dźwignia	602617V
03	Nasadka ochronna	601967V
04	Ogranicznik regulacji temperatury	601973V
05	Nakrętka mocująca, M37x1, AF30	601979V
06	Moduł sterujący, 3.5 Classic	601969V
07	Wylewka Wycofane	602618V
08	Aerator, M24x1	602064V
09	Podkładka dystansowa	601982V
10	Zestaw uszczelniający	601983V
11	Śruba mocująca, M8x1, L=140	601970V
12	Płyta mocująca, 100x60mm	158825
13	Zestaw mocujący	601985V

### SP3820F(2020)

	Nazwa	Kod
01	Dźwignia	602616V
01	Dźwignia	602617V
02	Nasadka ochronna	601967V
03	Nakrętka mocująca, M37x1, SW30	1005680V
04	Moduł sterujący, 3.5 Classic	601969V
05	Aerator, M24x1	602064V
06	Zestaw uszczelniający	1001264V
07	Blokada wylewki, 120°	1001406/10
08	Śruba mocująca, M8x1, L=140	601970V
09	Zestaw mocujący	601985V
10	Płyta mocująca, 100x60mm	158825