

Mechaniczny termostat pokojowy RT100

Dziękujemy za zakup mechanicznego termostatu pokojowego RT100. Proszę się upewnić, że ostateczny użytkownik będzie w posiadaniu tej instrukcji obsługi.

UWAGA! - Przeczytaj instrukcję obsługi przed instalacją i użytkowaniem!



Porażenie elektryczne

To urządzenie musi być instalowane przez kompetentną osobę w nawiązaniu do punktu BS7671 przepisów IEE lub innych regionalnych przepisów i dobrych praktyk instalacyjnych.

Zawsze odłączaj główne zasilanie termostatu przed otwarciem obudowy lub usunięciem urządzenia ze ściany.

Charakterystyka

- Wygodna i prosta obudowa
- 2 przewody zasilające
- Wygodny w instalacji
- Niskonapięciowe przyłącze
- Wysoka czułość i sprawność

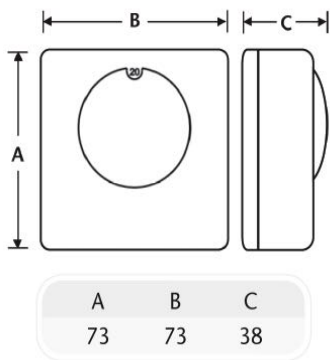
Specyfikacja i dane techniczne

ZAKRES PRACY	10 - 30°C
HISTEREZA	0.5 - 0.8°C
SYGNAŁ WYJŚCIOWY	1A 250V AC
Podłączenie przewodów	Terminals and Wiring: 0.5 - 1.5mm
OBUDOWA	Kolor Biały Materiał Ognioodporny PC / ABS

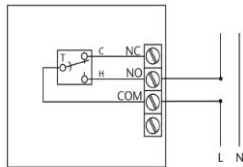
Instrukcja instalacji

1. Zamontuj termostat pionowo na ścianie pokoju na wysokości 1,5 metra od podłogi, aby zapewnić odpowiednią cyrkulację powietrza i jak najlepszy pomiar temperatury.
2. Zainstaluj termostat w miejscu gdzie nie padają bezpośrednio promienie słoneczne, a poblizu nie znajduje się żadne urządzenie grzewcze.
3. Zdejmij pokrętkę nastawy temperatury i odkręć śrubkę zabezpieczającą, a następnie zdejmij obudowę zgodnie z rysunkami
4. Przykręć mechanizm termostatu w obudowie za pomocą śrub jak na rysunku.
5. Przeprowadź przewody poprzez kwadratowy otwór. Połącz przewody według rysunku instalacyjnego. Skręć obudowę. Szczegóły na rysunkach instalacyjnych.

Wymiary (mm)

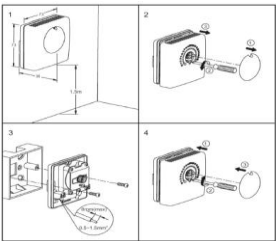


Schemat podłączenia:



Przyłącze NO do urządzeń grzewczych.
Przyłącze NC do urządzeń chłodzących.

Schemat podłączenia:



KARTA GWARANCYJNA

Nazwa firmy
Adres
Tel./Fax

.....
Miejscowość i data *Pieczęć i podpis sprzedawcy*

WARUNKI GWARANCJI

1. Producent udziela gwarancji na sprawne działanie produktu w okresie 24 miesięcy od daty zakupu, potwierdzonej pieczęcią i podpisem sprzedawcy.
2. W okresie gwarancyjnym zapewnia się użytkownikowi bezpłatną wymianę urządzenia na nowe (ten sam typ/model) lub usunięcie uszkodzeń powstałych z powodu wad fabrycznych.
3. Gwarancja nie obejmuje uszkodzeń powstałych w wyniku:
 - a) Uszkodzeń chemicznych, mechanicznych z winy użytkownika,
 - b) Nieprawidłowego montażu, wykonanego niezgodnie z instrukcją montażu,
 - c) Nie przestrzegania instrukcji obsługi oraz warunków bezpieczeństwa,
 - d) Użytkowania urządzenia niezgodnie z przeznaczeniem.
4. Nabywca traci uprawnienia z tytułu gwarancji w przypadku:
 - a) Uszkodzeń powstałych z winy użytkownika powodujących trwałe pogorszenie jakości urządzenia,
 - b) Niewłaściwe użytkowanie – niezgodnie z instrukcją obsługi i montażu,
 - c) Ingerencji serwisowej osób nieupoważnionych.
5. Wszelkie roszczenia wobec sprzedawcy dotyczące rękojmi i gwarancji regulują przepisy Kodeksu Cywilnego.

Zapoznałem(am) się i akceptuję warunki niniejszej gwarancji.
.....
.....

Zgłoszenie reklamacji/wpis punktu serwisowego, opis uszkodzenia:

Importer:
SALUS Controls Plc
Salus House
Dodworth Business Park
Whinby Road
Barnsley S75 3SP
United Kingdom

Dystrybutor firmy Salus:
QL CONTROLS, Sp. z o.o. , Sp.k.
ul. Rolna 4
43-262 Kobielice
tel.: 32 700 74 53
fax: 32 790 44 85

www.salus-controls.pl
salus@salus-controls.pl

Salus Controls Plc.