

EAN: 6414150027260  
[static.oras.com/6134](http://static.oras.com/6134)



Bezdotykowa bateria umywalkowa z zaworem mieszającym. Posiada podłączenie elektryczne w postaci 12 V transformatora podłączonego do gniazda prądowego 230 V i połączonego ze skrzynką elektryczną z drugiej strony.

Typ 6134 wyposażony jest w regulator przepływu oraz w filtr siatkowy i zawory zwrotne. Nastawy fabryczne dla zasięgu działania fotokomórki i opóźnienia zamknięcia mogą być zmieniane w trakcie eksploatacji. W przypadku gdy fotokomórka jest zastąpiona dłużej niż 2 minuty bateria wyłącza się automatycznie.

Posiada: znak budowlany „B”, atest PZH, deklarację zgodności.

- Miejsca publiczne
- Bezdotykowa, Zasilacz w komplecie
- Montaż powierzchniowy
- Chrom
- Stała wylewka, Odlewana
- Standardowy aerator
- Uchwyt regulacji temperatury
- Filtr(y) siatkowy(e), Zaworki zwrotne
- Sensor na podczerwień, Zasilanie prądem
- 3, 6 and 9 meters photocell cables available: Oras No. 6134/3, 6134/6, 6134/9

## Dane techniczne

### Cechy przepływowe

Natężenie przepływu przy 300 kPa (Z regulatorem przepływu)	<b>0.11 l/s</b>
Spadek ciśnienia dla przepływu (0.1 l/s)	<b>170 kPa</b>

### Właściwości techniczne

Woda ciepła zasilająca	<b>max. +70°C</b>
Ciśnienie robocze	<b>100 - 1000 kPa</b>
Wielkość przyłącza	<b>G3/8</b>
Projection	<b>120 mm</b>
Material	<b>brass</b>

### Ustawienia oprogramowania

Opóźnienie zamknięcia	<b>1 s (0-255 s)</b>
Max czas przepływu	<b>2 min (1 - 255 s)</b>

### Cechy elektroniczne

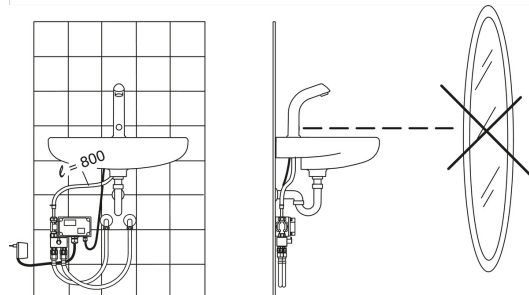
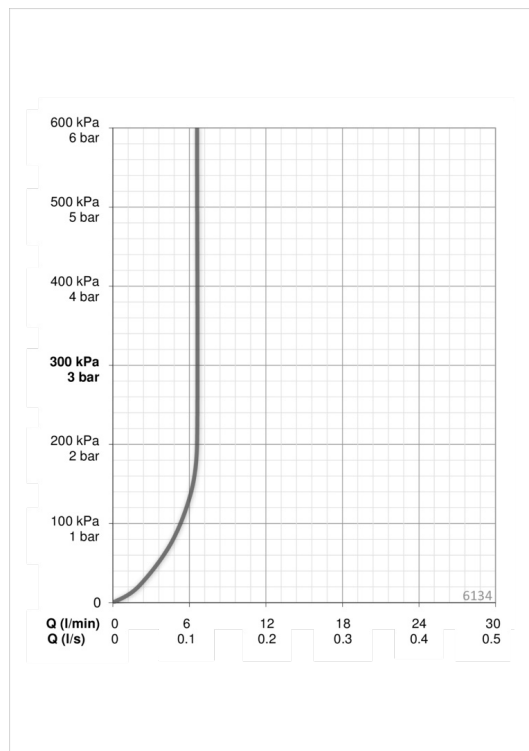
Podłączenie elektryczne	<b>230 / 12 VAC</b>
-------------------------	---------------------

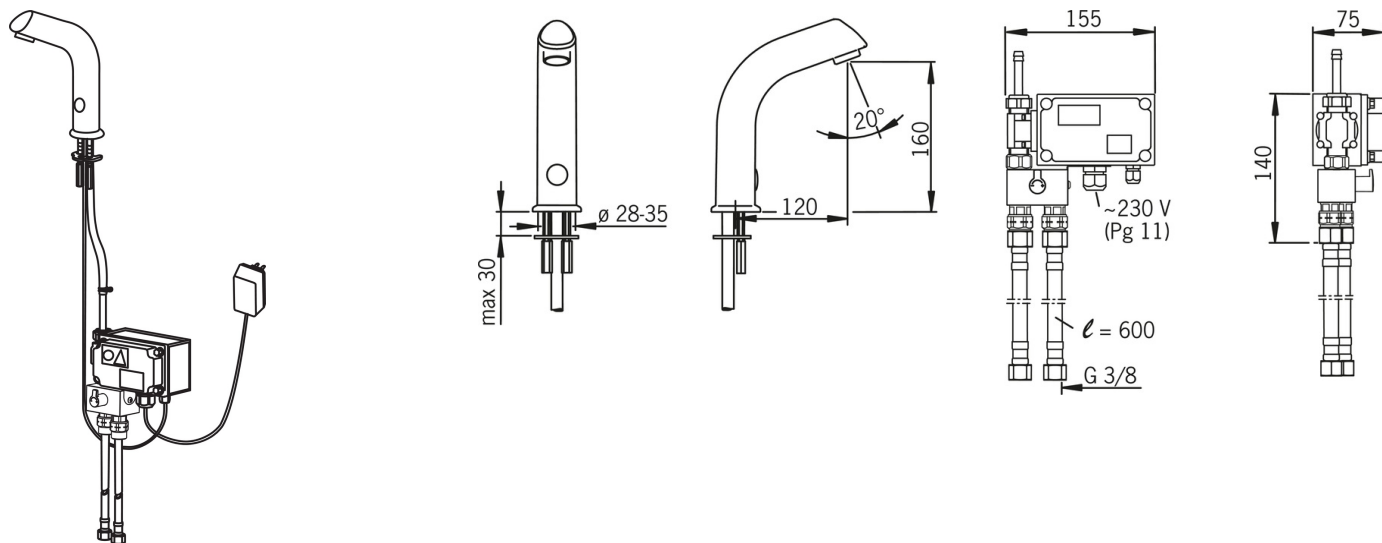
### Przepisy prawne

EMC Dyrektywa	<b>C E 2014/30/EU</b>
EN standard	<b>EN 15091</b>
Klasa głośności	<b>I (ISO 3822)</b>
Klasa bezpieczeństwa	<b>IP 67 / transformer IP 40</b>

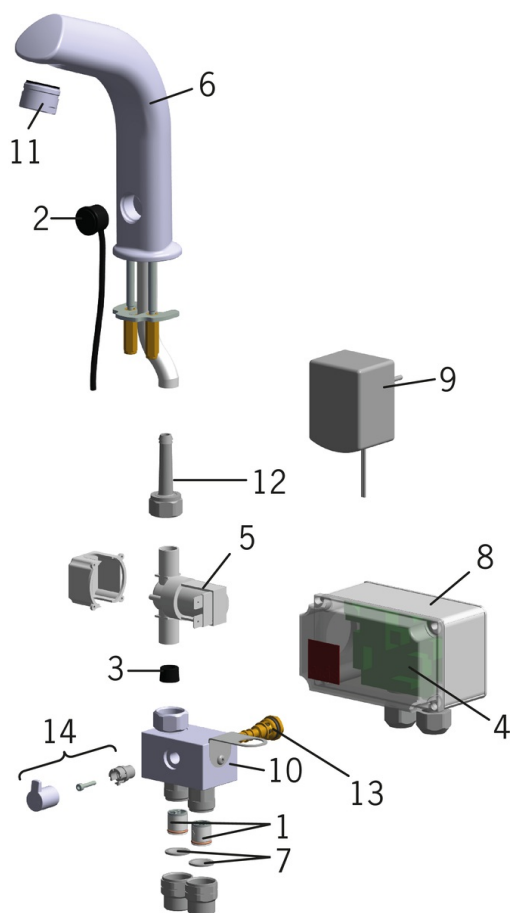
### Certyfikaty i deklaracje

STF certyfikat	<b>VTT-RTH-00112-11</b>
----------------	-------------------------





## Części zamienne



### SP6134

Nazwa	Kod
01 Zawór zwrotny, DN15	105311
02 Fotokomórka	198081
02 Fotokomórka, 3 m	198081/3
02 Fotokomórka, 6 m	198081/6
02 Fotokomórka, 9 m	198081/9
03 Regulator przepływu, 6 l/min	198084
04 Płytkę drukowaną, 12 V	198087
05 Zawór solenoidalny, 12 V	198090
06 Wylewka	198093
07 Filtry siatkowe, G1/2, DN15	198094/2
08 Skrzynka elektryczna, 12 V	198097
09 Transformator, 230/12 V	198099
10 Zawór mieszający	600934V
11 Aerator, M24x1 STD HC A	232211
12 Mocowanie węża, G1/2XD9	198008V
13 Regulator temperatury	199201V
14 Pokrętko regulacji temperatury	600493V