

EAN: 6414150078057  
[static.oras.com/3934F](http://static.oras.com/3934F)



Bateria kuchenna z obrotowym, ceramicznym zaworem do zmywarki. Z wysoką, obrotową wylewką i aeratorem. Kąt obrotu wylewki ustawiony jest fabrycznie na 120° (można zmienić blokadę na 60°). Posiada również wbudowaną funkcję ograniczającą przepływ i temperaturę wody.

F= elastyczne wężyki podłączeniowe

Posiada znak budowlany "B", atest PZH, deklarację zgodności.

- Kuchnia
- Jednouchwytowa, Zawór do zmywarki
- Montaż powierzchniowy
- Chrom
- Wylewka obrotowa, Możliwość ograniczenia kąta obrotu
- Mechaniczny zawór do zmywarki
- Pojedyncza dźwignia/uchwyt, Symbole Ciepła/Zimna
- Możliwość ograniczenia na głowicy maksymalnej temperatury i przepływu
- Ceramiczna głowica  $\varnothing$  35 mm do ustawiania przepływu i temperatury
- Elastyczne wężyki
- System szybkiej instalacji

## Dane techniczne

### Cechy przepływowe

Przepływ wody dla 300 kPa	<b>0.18 l/s</b>
Spadek ciśnienia dla przepływu (0.2 l/s)	<b>300 kPa</b>

### Właściwości techniczne

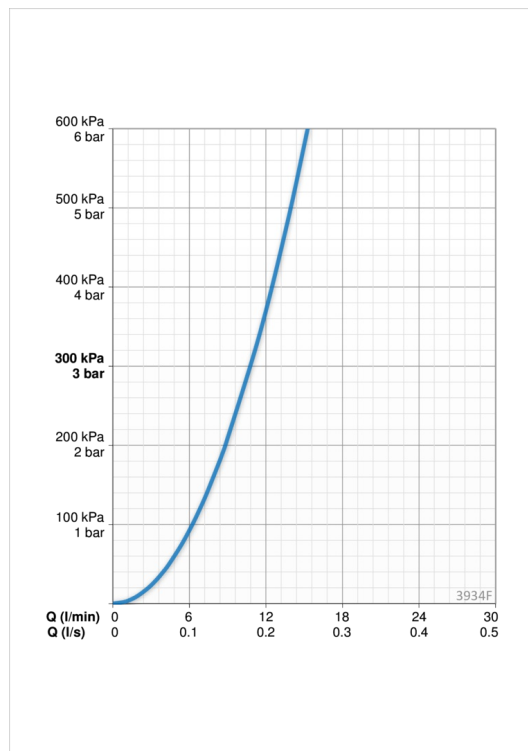
Woda ciepła zasilająca	<b>max. +80°C</b>
Ciśnienie robocze	<b>50 - 1000 kPa</b>
Wielkość przyłącza	<b>G3/8</b>
Materiał	<b>brass</b>

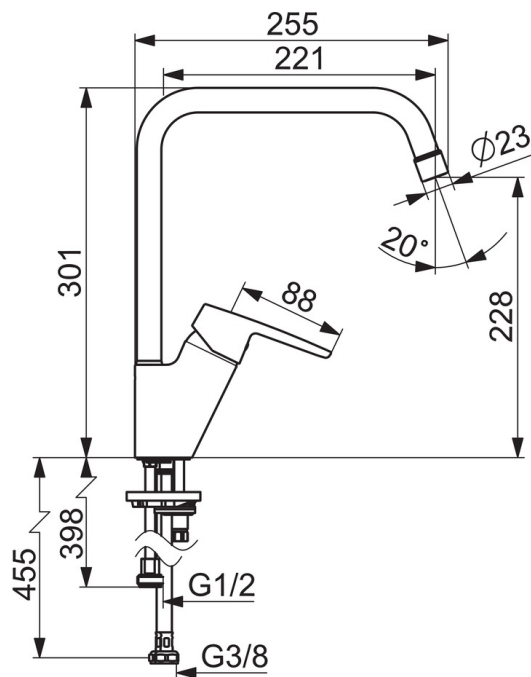
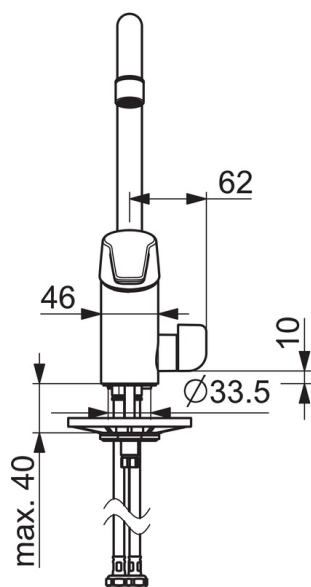
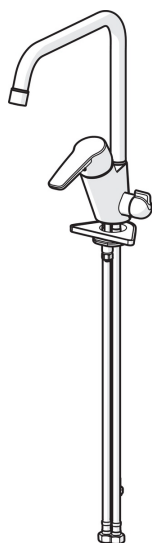
### Przepisy prawne

EN standard	<b>EN 817</b>
Klasa głośności	<b>I (ISO 3822)</b>

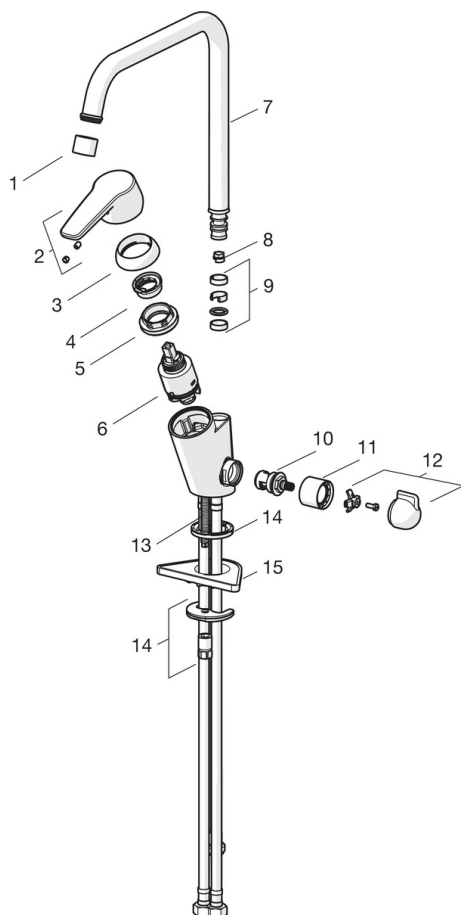
### Certyfikaty i deklaracje

KIWA SE	<b>1444</b>
---------	-------------





## Części zamienne



### SP3934F

Nazwa	Kod
01 Aerator, M22x1 STD CC A	1001070V
02 Dźwignia	1000801V
03 Nasadka ochronna	601967V
04 Ogranicznik regulacji temperatury	601973V
05 Nakrętka mocująca, M40x1, SW30	601968V
06 Moduł sterujący, 3.5 Classic	601969V
07 Wysoka wylewka, L=255	1000228V
08 Błokada wylewki, 60° / 0°	159667/10
08 Błokada wylewki, 120°	159670/10
09 Zestaw uszczelniający do wylewki	198287V
10 Głowica , G1/2	602600V
11 Rozeta trzyczęściowa	1000240V
12 Dźwignia zaworu pralkowego	1005697V
13 Śruba mocująca, M8x1, L=140	601970V
14 Zestaw mocujący	601985V
15 Płyta mocująca, 100x60mm	158825