



Termostatyczna bateria wannowo-natryskowa z wygodnymi uchwytami. Łatwy w użyciu przełącznik i ogranicznik temperatury wody wbudowany w uchwyt. Ekologiczna kontrola wypływu wody. Bateria jest wyposażona w filtry siatkowe i zawory zwrotne.

- Wanna i prysznic
- Termostatyczna
- Montaż ścienny natynkowy
- Chrom
- Stała wylewka, Z rury profilowanej
- Dźwignia typu Easy-Grip, Uchwyt regulacji temperatury, Uchwyt regulacji strumienia
- Przełącznik obrotowy, Zintegrowany przełącznik/ kontrola wypływu wody
- Kontrola przepływu Eco
- Zabezpieczenie przed poparzeniem 38° C, Obudowa minimalizująca przewodzenie ciepła
- Głowica termostatyczna do ustawiania temperatury, Zaworki zwrotne, Filtr(y) siatkowy(e)
- Bezpośrednie podłączenie, Gwint wewnętrzny
- WithoutCouplings

## Dane techniczne

### Cechy przepływowe

Natężenie przepływu przy 300 kPa w wersji Eko	0.16 l/s
Przepływ wody dla 300 kPa	0.33 / 0.23 l/s
Spadek ciśnienia dla przepływu (0.2 l/s)	230 kPa
Spadek ciśnienia dla przepływu (0.3 l/s)	300 kPa

### Właściwości techniczne

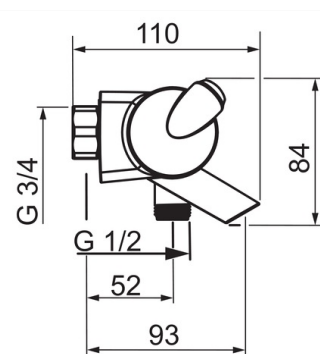
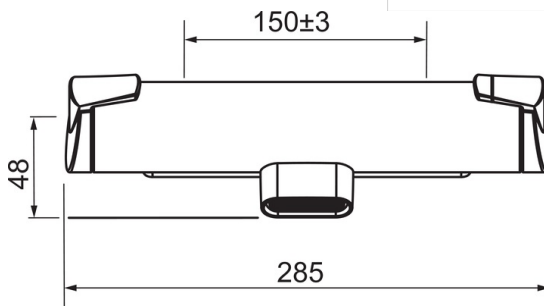
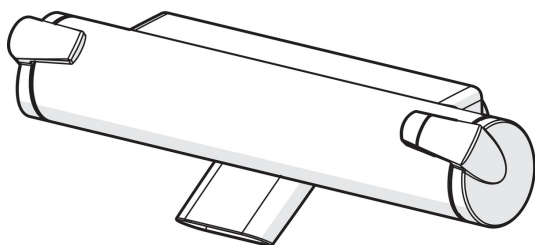
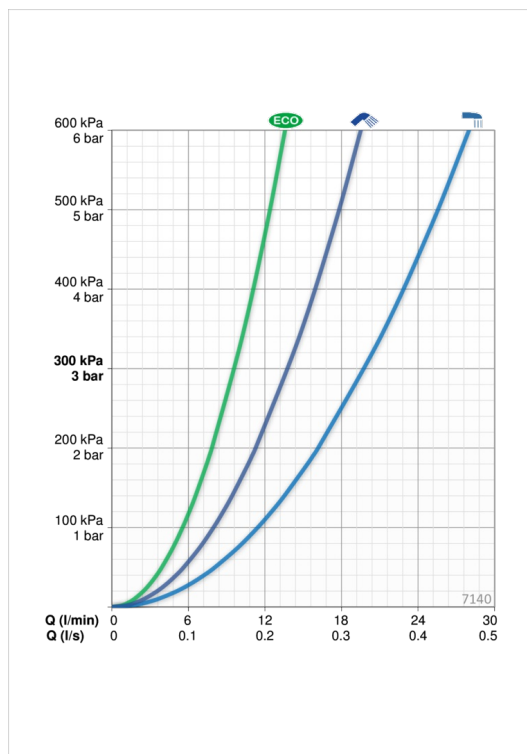
Woda ciepła zasilająca	max. +80°C
Ciśnienie robocze	100 - 1000 kPa
Wielkość przyłącza	G3/4
Szerokość instalacji	CC150± 3 mm
Projection	93 mm
Materiał	Brass/Plastic

### Przepisy prawne

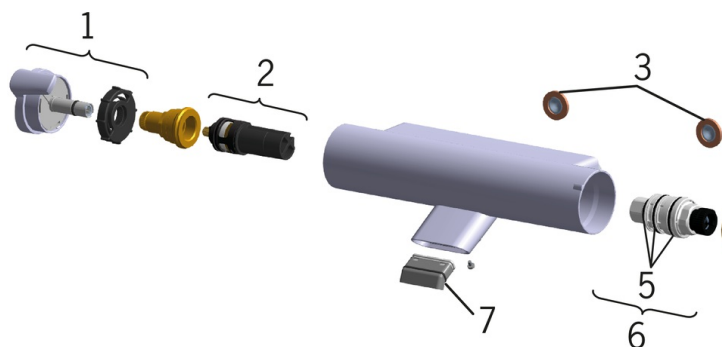
EN standard	EN 1111
Klasa głośności	I (ISO 3822)

### Certyfikaty i deklaracje

STF certyfikat	EUF129-20002662-TH4
ETA-Danmark	VA 1.43/20446



## Części zamienne



### SP7140

	Nazwa	Kod
01	Uchwyt regulacji strumienia	601267V
02	Przełącznik/wkład	601278V
03	Filtry siatkowe, G1/2, DN15	198094/2
03	Filtr uszczelniający, G3/4, DN20	178375V
04	Pokrętko regulacji temperatury	601273V
05	Oring-zestaw	178796V
06	Termostat - wkład	178780V
07	Perlator	601637V