



Bezdotykowy panel prysznicowy na wodę zmieszaną. Panel zasilany jest 12 V prądem elektrycznym z oddzielnego transformatora (np. Magistrala Oras nr 199501 lub 199502). Panel wykonany jest z aluminium i tworzywa sztucznego. Pojawienie się ręki w zasięgu sensora powoduje uruchomienie prysznica. Woda płynie tak długo, jak długo użytkownik przebywa pod natryskiem. Odejście spod prysznica powoduje automatyczne zamknięcie wypływu wody.

Wypożenie dodatkowe: mydelniczka (Oras nr 199880) i uchwyty (Oras nr 199881) są sprzedawane oddzielnie.

Posiada: znak budowlany „B”, atest PZH, deklarację zgodności.

- Miejsca publiczne
- Bezdotykowa, Zasilanie zewnętrzne
- Montaż ścienny natynkowy
- Aluminium/Chrom
- Filtr(y) siatkowy(e)
- Sensor z autofokusem, Zawór solenoidalny
- Jeden wężyk podłączeniowy na wodę zimną lub zmieszaną
- Zmiana ustawienia oprogramowania (za pomocą klucza magnetycznego)

Dane techniczne

Cechy przepływowe

Przepływ wody dla 300 kPa	0.22 l/s
Natężenie przepływu przy 300 kPa (Z regulatorem przepływu)	0.195 l/s
Spadek ciśnienia dla przepływu (0.2 l/s)	250 kPa

Właściwości techniczne

Woda ciepła zasilająca	max. +70°C
Ciśnienie robocze	100 - 1000 kPa
Wielkość przyłącza	G3/4
Szerokość instalacji	CC150
Materiał	Aluminium

Ustawienia oprogramowania

Opóźnienie zamknięcia	5 s
Max czas przepływu	5 min
Zasięg otwarcia	0-5 cm

Cechy elektroniczne

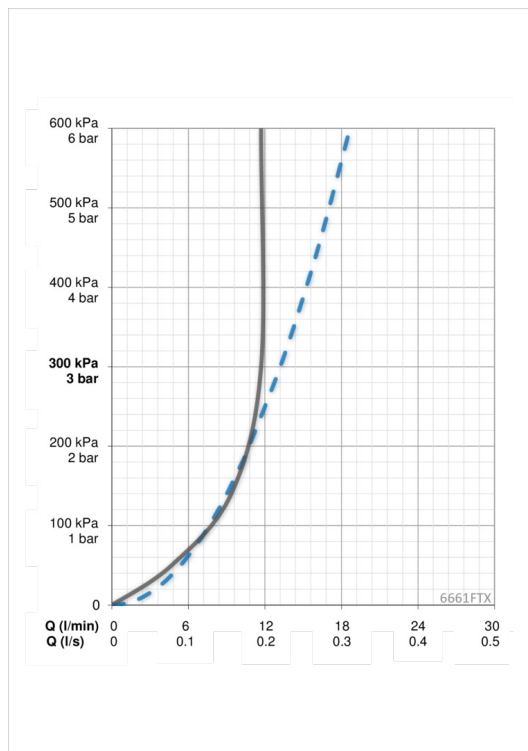
Podłączenie elektryczne	12 V
-------------------------	------

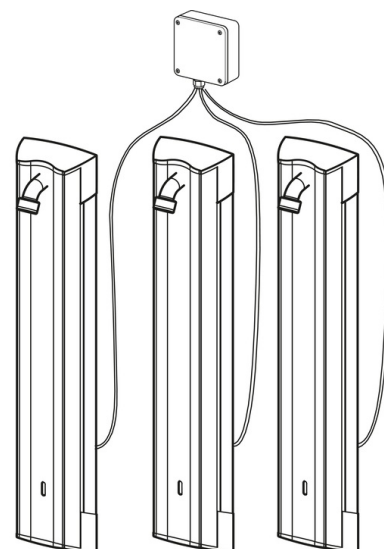
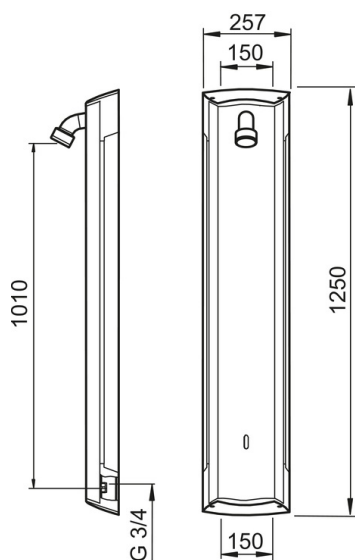
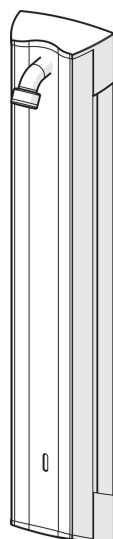
Przepisy prawne

EMC Dyrektywa	CE 2014/30/EU
EN standard	EN 1111, EN 15091
Klasa głośności	I (ISO 3822)
Klasa bezpieczeństwa	IP 55

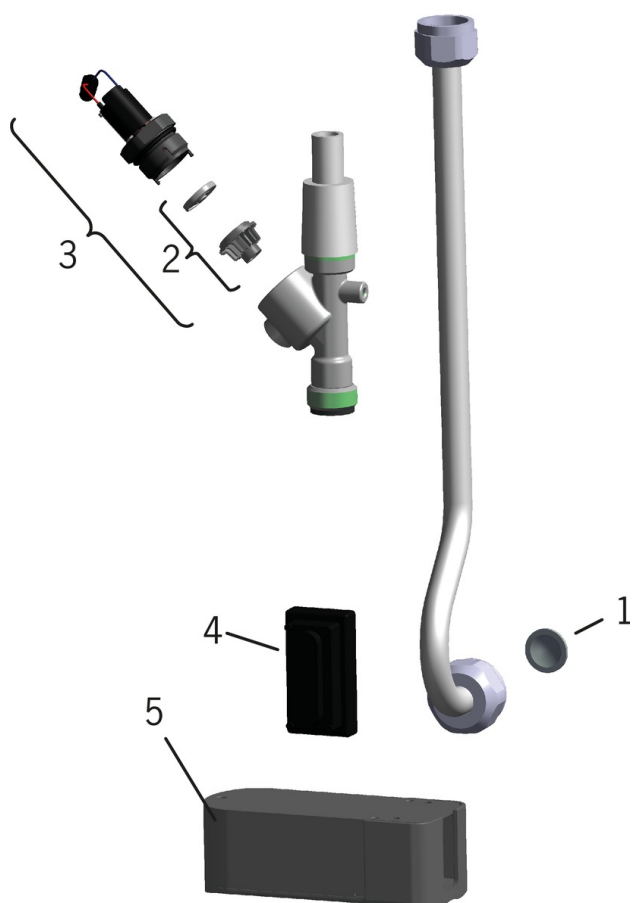
Certyfikaty i deklaracje

STF certyfikat	VTT-RTH-00114-11
----------------	------------------





Części zamienne



SP6661FTX

Nazwa	Kod
01 Filtry siatkowe, G3/4	198292/2
02 Pierścień membrany	199205V
03 Zawór solenoidalny	199206V
04 Sensor, 12 V / UPS	600209V
05 Skrzynka zasilająca, 12 V	601545V