

EAN: 6414150052811
static.oras.com/1918F



Bateria bidetowa z zaworem spustowym. Głowica sterująca ceramiczna, zawór spustowy.
 Posiada: znak budowlany „B”, atest PZH, deklarację zgodności

F- elastyczne wężyki podłączeniowe

- Bidet
- Jednouchwytowa
- Montaż powierzchniowy
- Chrom
- Standardowy aerator
- Pojedyncza dźwignia/uchwyt, Symbole Ciepła/Zimna
- Elastyczne wężyki

Dane techniczne

Cechy przepływowe

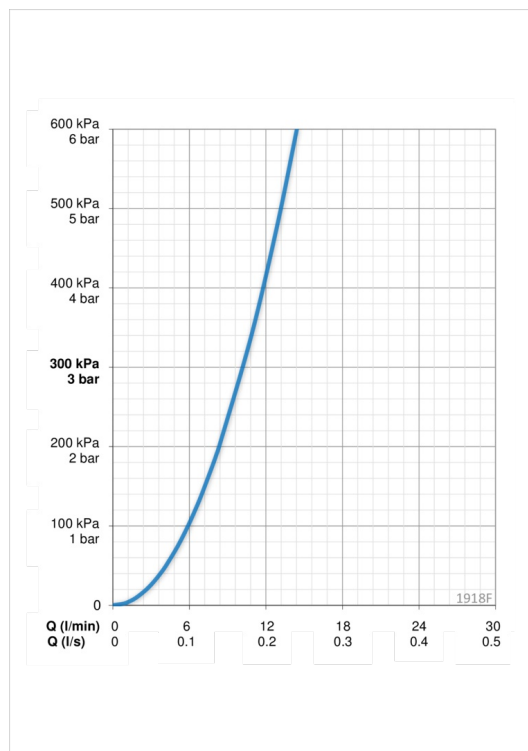
Przepływ wody dla 300 kPa	0.17 l/s
Spadek ciśnienia dla przepływu (0.1 l/s)	100 kPa

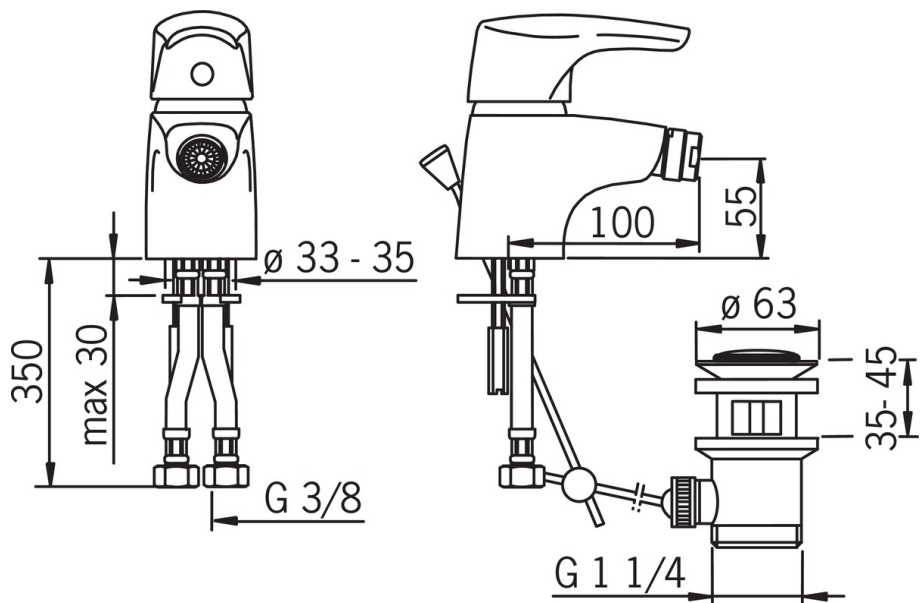
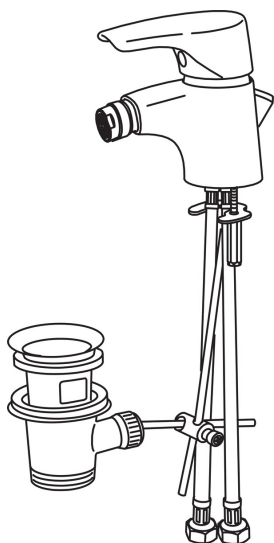
Właściwości techniczne

Woda ciepła zasilająca	max. +80°C
Ciśnienie robocze	50 - 1000 kPa

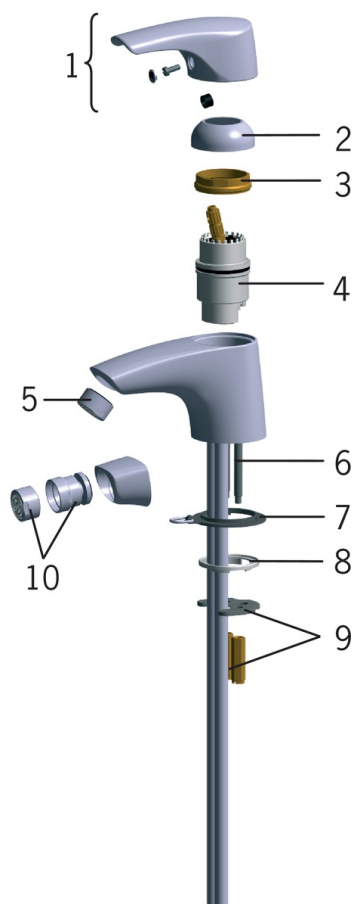
Przepisy prawne

EN standard	EN 817
Klasa głośności	I (ISO3822) Oras lab.



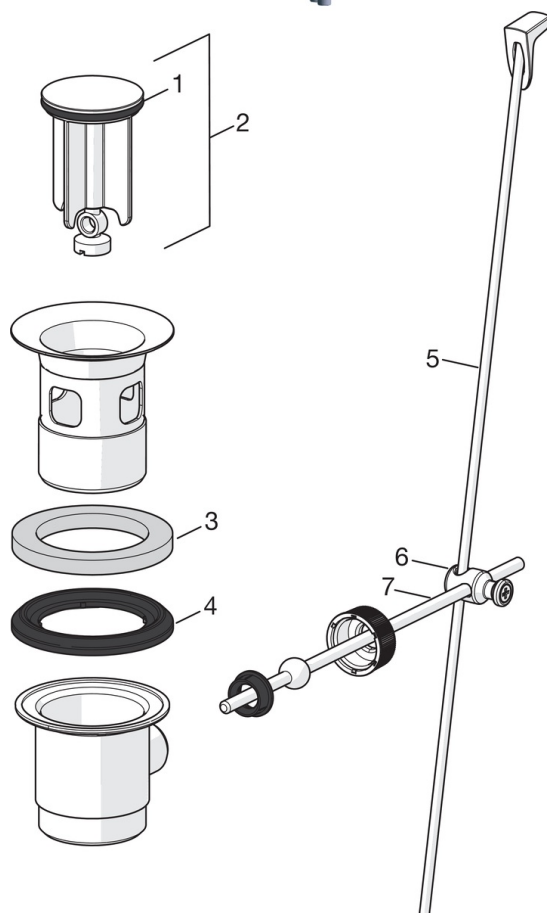


Części zamienne



SP1910

	Nazwa	Kod
01	Dźwignia, (2007-)	159260V
02	Nasadka ochronna	158174
03	Nakrętka mocująca	158726
04	Moduł sterujący	158890
05	Aerator, M24x1 STD HC A	232211
06	Śruba mocująca (10 szt), M6x55	158727/10
07	Uszczelka z zaczepem do łańcucha	159264V
08	Zestaw uszczelkowy	159425/10
09	Podkładki mocujące z nakrętkami	158697
10	Aerator z uchwytem kulowym, M24x1/M24x1	232511



SP0034

	Nazwa	Kod
01	O-ring, 32.7x3	559522/10
02	Korek spustu	559506
03	Uszczelka komórkowa tworzywa sztucznego (10 szt), 60/40x5	559603/10
04	Uszczelka kształtowa, D60xD44	559536
05	Dźwignia spustu, L=380	559529
05	Dźwignia spustu, Safira	1000681V
05	Dźwignia spustu, L=400	559590
05	Dźwignia spustu, Ventura	559595V
05	Dźwignia spustu Satyna Wycofane	159008V-60
05	Dźwignia spustu, Vienda	159008V
06	Złącze	559523
07	Dźwignia spustu	559591