

EAN: 6414150050794
static.oras.com/8010



Bezdotykowa, jednouchwytna bateria umywalkowa z automatycznym korkiem, zasilana 6 V baterią. Typ 8010 posiada 2 aeratory. Po uruchomieniu baterii w sposób tradycyjny, z aeratora umieszczonego wyżej, wypływa woda ciepła lub zimna, której temperaturę i strumień kontrolujemy uchwytem. Po uruchomieniu baterii bezdotykowej, z aeratora umieszczonego niżej, wypływa woda ciepła, zmieszana.

Podstawowe zastosowanie
Domy prywatne z łazienkami o wysokim standardzie

Posiada: znak budowlany „B”, atest PZH, deklarację zgodności.

- Umywalka
- Hybrydowa, Zasilanie bateryjne
- Montaż powierzchniowy
- Chrom
- Stała wylewka
- Standardowy aerator
- Pojedyncza dźwignia/uchwyt, Symbole Ciepła/Zimna
- Przyciskowy zawór spustowy
- Zaworki zwrotne, Filtr(y) siatkowy(e)
- Sensor z autofokusem, Zawór solenoidalny, Wskaźnik poziomu naładowania baterii
- Elastyczne wężyki

Dane techniczne

Cechy przepływowe

| | |
|--|---------|
| Przepływ wody dla 300 kPa | 0.2 l/s |
| Natężenie przepływu przy 300 kPa (Z regulatorem przepływu) | 0.1 l/s |
| Spadek ciśnienia dla przepływu (0.1 l/s) | 75 kPa |

Właściwości techniczne

| | |
|------------------------|----------------|
| Woda ciepła zasilająca | max. +70°C |
| Ciśnienie robocze | 100 - 1000 kPa |

Ustawienia oprogramowania

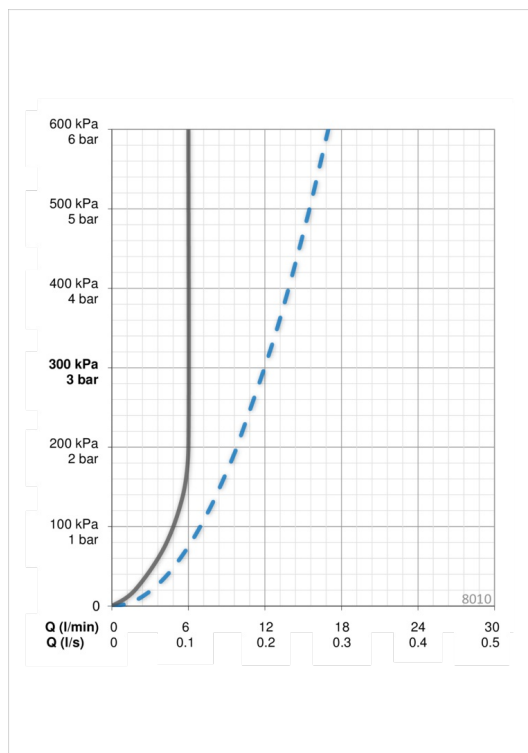
| | |
|--------------------|-----|
| Max czas przepływu | 4 s |
|--------------------|-----|

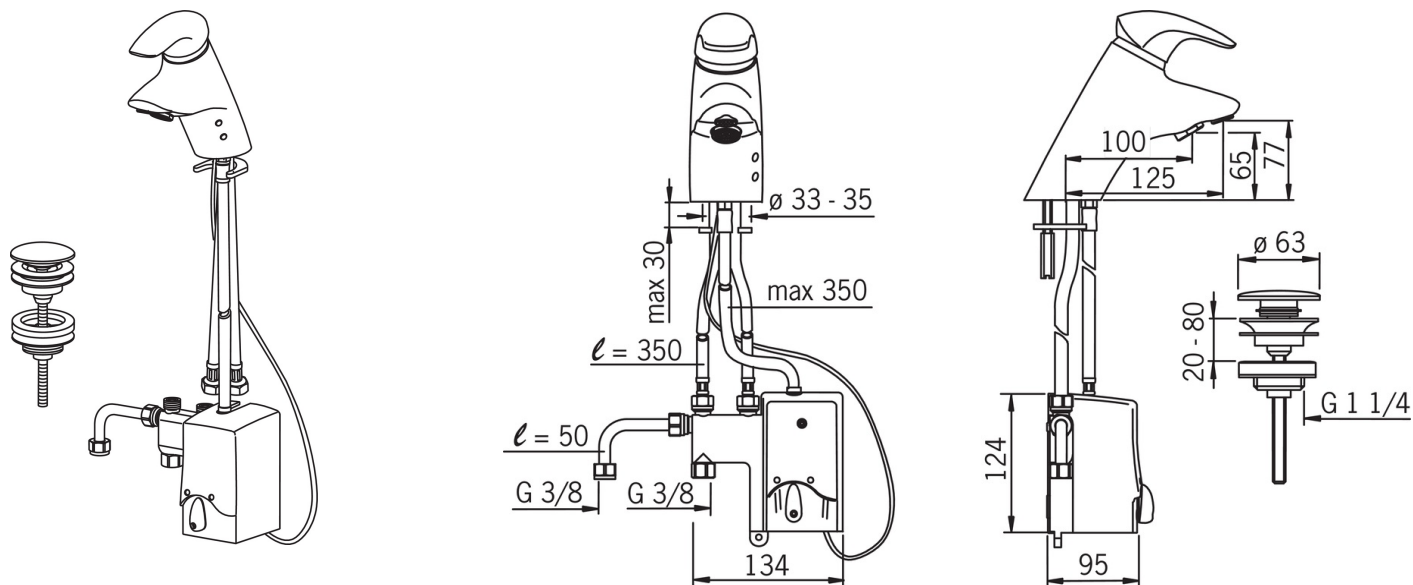
Cechy elektroniczne

| | |
|---------|------------------|
| Bateria | Lithium 2CR5 6 V |
|---------|------------------|

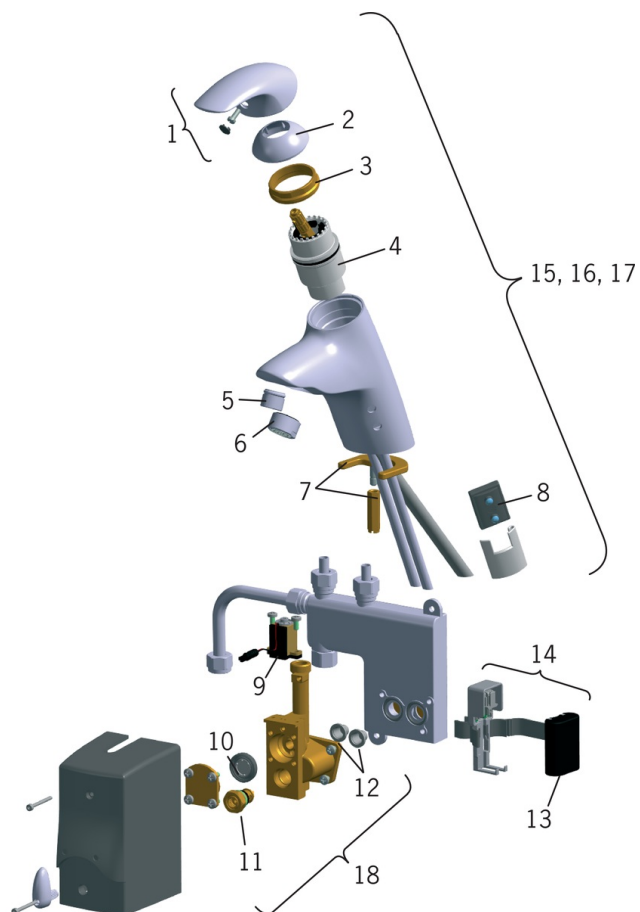
Przepisy prawne

| | |
|----------------------|------------------|
| EMC Dyrektywa | CE 89/336/EEC |
| EN standard | EN 15091, EN 817 |
| Klasa głośności | I (ISO 3822) |
| Klasa bezpieczeństwa | IP 22 |





Części zamienne



SP8010

| Nazwa | Kod |
|---|----------|
| 01 Dźwignia Wycofane | 199255V |
| 02 Nasadka ochronna Wycofane | 859182V |
| 03 Nakrętka mocująca | 158726 |
| 04 Moduł sterujący | 158890 |
| 05 Aerator, M18x1 | 199261V |
| 06 Aerator, M24x1, 6 l/min | 199266V |
| 07 Podkładka mocująca z nakrętką | 159607V |
| 08 Sensor, 6 V | 199269V |
| 09 Zawór trzpienia, 3/03- | 199390V |
| 10 Membrana zaworu solenoidalnego | 198298V |
| 11 Regulator temperatury | 198484V |
| 12 Filtry siatkowe | 199257/2 |
| 13 Bateria litowa, 2CR5 6 V | 198330 |
| 14 Skrzynka baterii litowej z płytą cyfrową | 199268V |
| 15 Korpus baterii, 8010 Wycofane | 600621V |
| 16 Korpus baterii, 8012 Wycofane | 600622V |
| 17 Korpus baterii, 8010T/8012T | 600623V |
| 18 Zawór elektromagnetyczny | 199252V |
| 19 Skrzynka zasilająca, 8010T/8012T | 399347V |