

EAN: 6414150080135  
[static.oras.com/5520F](http://static.oras.com/5520F)



Bezdotykowa bateria umywalkowa na wodę zimną lub mieszaną, opracowana specjalnie dla służby zdrowia. Technologia Autofocus sensor z modułem łączności Bluetooth umożliwia łatwe monitorowanie i regulację. Przepływ laminarny (6 l / min). Bateria jest wyposażona w filtr siatkowy i specjalne, elastyczne przyłącze wody z zintegrowanym zaworem zwrotnym. Zasilanie elektryczne 9 V lub 12 V. Połączenie elektryczne 9 V z zasilaczem lub 12 V przez oddzielny transformator. Alternatywne zasilanie nie jest dołączone do produktu.

Posiada znak budowlany "B", atest PZH, deklarację zgodności.

- Opieka zdrowotna
- Bezdotykowa, Zasilanie zewnętrzne, Bluetooth®
- Montaż powierzchniowy
- Chrom
- Stała wylewka, Odlewana
- Strumień laminarny
- Filtr(y) siatkowy(e), Zaworki zwrotne
- Sensor z autofokusem, Zawór solenoidalny
- Elastyczne wężyki, Jeden wężyk podłączeniowy na wodę zimną lub mieszaną, Specjalna powłoka do pomieszczeń związanych z higieną
- Mosiądz niskokorozyjny, Zmiana ustawienia oprogramowania (przez bluetooth), Powłoki przez które przepływa woda wolne od niklu, Niska zawartość ołowiu <0.3 %
- WithoutPopUpWaste, WithoutDrawRodOpening

## Dane techniczne

### Cechy przepływowe

Natężenie przepływu przy 300 kPa (Z regulatorem przepływu)	<b>0.1 l/s</b>
Spadek ciśnienia dla przepływu (0.1 l/s)	<b>200 kPa</b>

### Właściwości techniczne

Woda ciepła zasilająca	<b>max. +70°C</b>
Ciśnienie robocze	<b>100 - 1000 kPa</b>
Wielkość przyłącza	<b>G3/8</b>
Projection	<b>117 mm</b>
Materiał	<b>brass</b>

### Ustawienia oprogramowania

Opóźnienie zamknięcia	<b>3 s (1-20 s)</b>
Automatyczne płukanie	<b>off (off/1-120 h)</b>
Cykl automatycznego płukania	<b>30 s (1-1800 s)</b>
Max czas przepływu	<b>2 min (1 - 1800 s)</b>

### Cechy elektroniczne

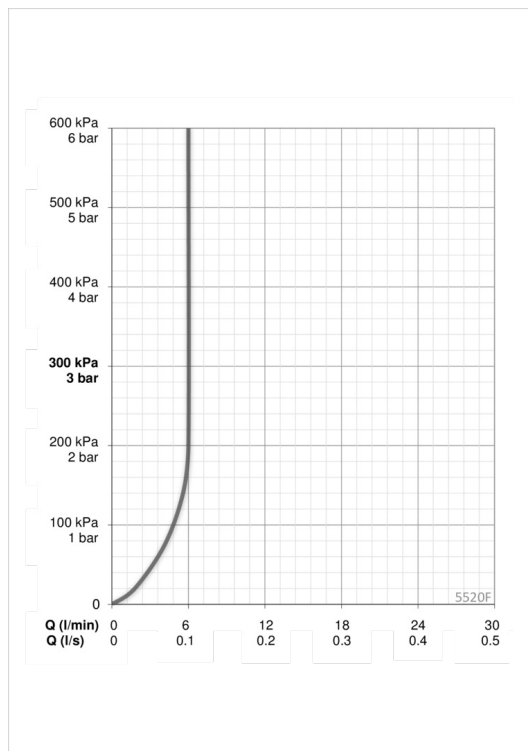
Podłączenie elektryczne	<b>9 / 12 V</b>
Bluetooth version	<b>4.x</b>

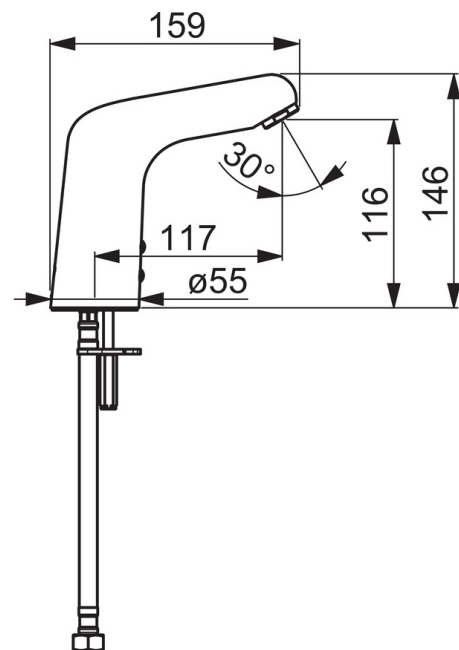
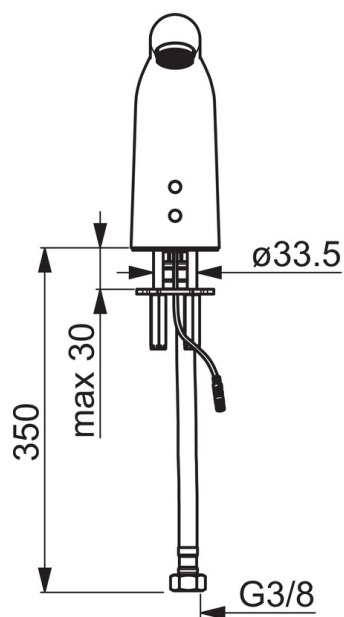
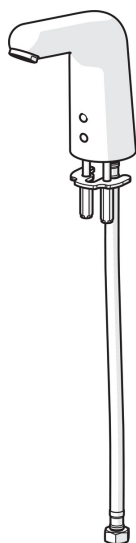
### Przepisy prawne

EMC Dyrektywa	<b>C E 2014/53/EU</b>
EN standard	<b>EN 15091</b>
Klasa głośności	<b>I (ISO 3822) Oras lab.</b>
Klasa bezpieczeństwa	<b>IP 55</b>

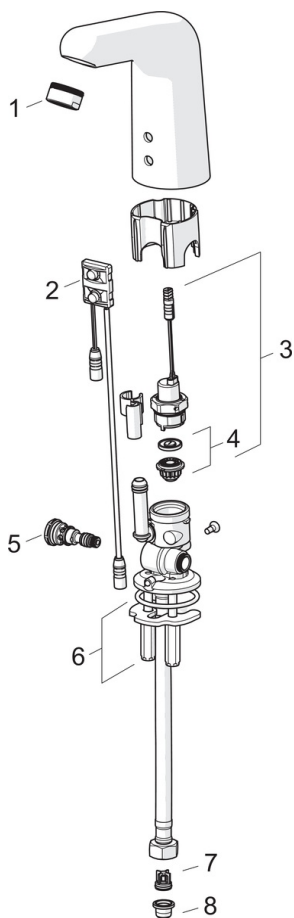
### Certyfikaty i deklaracje

KIWA SE	<b>1589</b>
---------	-------------





## Części zamienne



### SP5520F

Nazwa	Kod
01 Aerator, M24x1 STD HC, 6 l/min, Laminar	602670V
02 Sensor, 6/9/12 V Bluetooth	1001424V
03 Zawór solenoidalny	199206V
04 Pierścień membrany	199205V
05 Regulator temperatury	199201V
06 Podkładki mocujące z nakrętkami	158697
07 Zawór zwrotny	601077V
08 Filtry siatkowe	199257/2