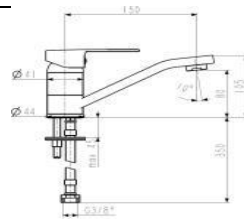


SOFIT bateria umywalkowa



| | |
|-------------------------|--------------------------|
| typ | stojąca |
| rodzaj | jednouchwytowa |
| element sterujący | regulator ceramiczny Ø35 |
| napowietrzacz | tak |
| przepływ wody [l/min] | 12 |
| ciśnienie robocze [atm] | 3 |
| temperatura wody [°C] | ≤90/65 |
| grupa akustyczna | II |
| wylewka | obrotowa |
| długość wylewki [mm] | 150 |
| materiał | mosiądz |
| PKWiU | 28.14.12-33.01.01 |
| wymiar | 0x0x0 |

| opis produktu | | | | | | | | | | | | | |
|---------------|--------------------------|---------------|-----------------------|-------------------------|-----------------------------|------------------|----------|----------------------|--------|------|-------------|-------------|---------------|
| indeks | element sterujący | napowietrzacz | przepływ wody [l/min] | ciśnienie robocze [atm] | temperatura wody [°C] maks. | grupa akustyczna | wylewka | długość wylewki [mm] | wymiar | waga | il. w op.j. | il. w op.z. | EAN |
| 5112-715-00 | regulator ceramiczny Ø35 | tak | 12 | 3 | ≤90/65 | II | obrotowa | 150 | 0x0x0 | 0,87 | 1 | 12 | 5907571512251 |

| opakowanie zawiera |
|---|
| Bateria, przyłącza elastyczne M10x1/G3/8 L=350 mm -2 szt., komplet mocujący, instrukcja obsługi i montaż baterii jednouchwytowych stojących |

| | |
|----------------------|-----------|
| zgodność z normą | PN-EN 817 |
| deklarację zgodności | tak |
| atest higieniczny | tak |
| znak bezpieczeństwa | nie |
| znak budowlany | nie |

| zalecany osprzęt |
|--|
| 244-040-00 zawór wodny kątowy, przepływowy, uchwyt typu „walec” ,660-354-00 Spust klik klak mały , 601-054-00 Syfon butelkowy umywalkowy |

| gwarancja |
|---|
| 100 lat na elementy odlewane, 5 lat na bezawaryjną pracę regulatorów ceramicznych |