

EAN: 6414150069925
static.oras.com/2700F



Bateria umywalkowa z wygodnym uchwytem, nieruchomą wylewką, aeratorem i zaworem spustowym. Wszystkie materiały użyte w elementach przez które przepływa woda nie zawierają ołowiu.

F - elastyczne wężyki podłączeniowe.

Posiada znak budowlany "B", atest PZH, deklarację zgodności.

- Umywalka
- Jednouchwytowa
- Montaż powierzchniowy
- Chrom
- Stała wylewka
- Standardowy aerator
- Dźwignia typu Easy-Grip, Pojedyncza dźwignia/uchwyt, Symbole Ciepła/Zimna
- Przyciskowy zawór spustowy
- Możliwość ograniczenia na głowicy maksymalnej temperatury i przepływu
- Ceramiczna głowica \varnothing 40 mm do ustawiania przepływu i temperatury
- Elastyczne wężyki
- Niska zawartość ołowiu <0.3 %

Dane techniczne

Cechy przepływowe

Przepływ wody dla 300 kPa	0.15 l/s
Spadek ciśnienia dla przepływu (0.1 l/s)	140 kPa

Właściwości techniczne

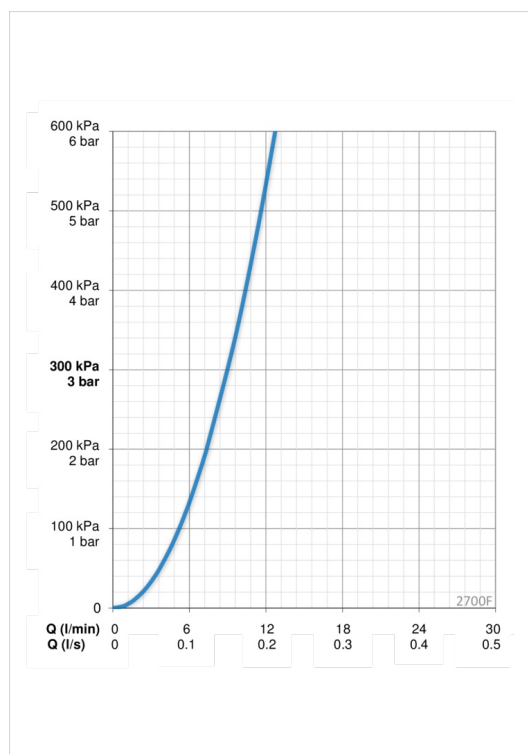
Woda ciepła zasilająca	max. +80°C
Ciśnienie robocze	50 - 1000 kPa
Wielkość przyłącza	G3/8
Projection	98 mm
Material	Brass/Plastic

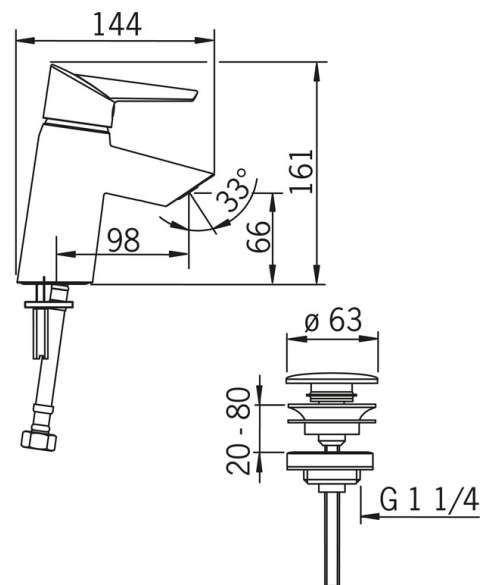
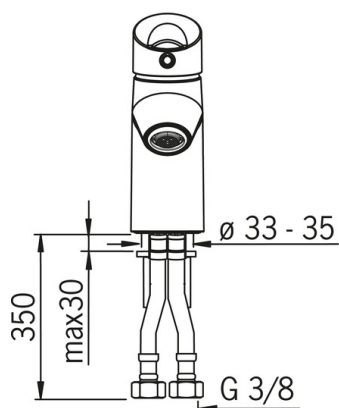
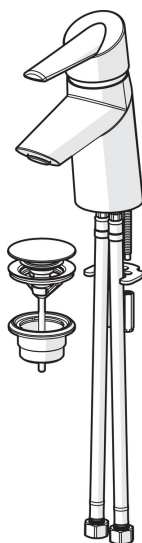
Przepisy prawne

EN standard	EN 817
Klasa głośności	I (ISO 3822)

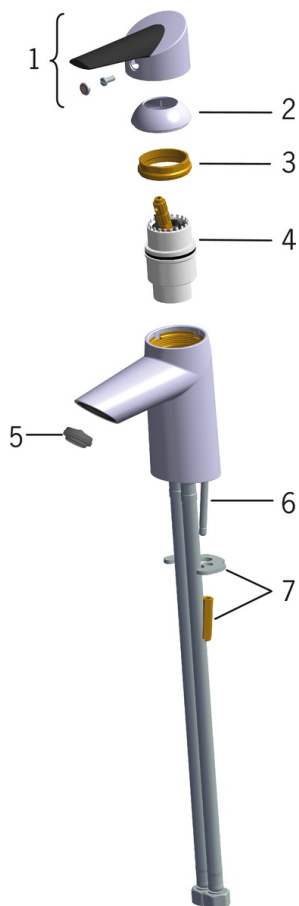
Certyfikaty i deklaracje

STF certyfikat	EUFI29-20002662-TH1
KIWA SE	1461





Części zamienne



SP2710F

	Nazwa	Kod
01	Dźwignia	601319V
02	Nasadka ochronna	159053V
03	Nakrętka mocująca	158726
04	Moduł sterujący	158890
05	Aerator, M24x1 STD HC A	601500V
06	Śruba mocująca (10 szt), M6x55	158727/10
07	Podkładki mocujące z nakrętkami	158697