

EAN: 6414150079573
static.oras.com/2739F



Bateria kuchenna z wygodnym, bocznym uchwytem, wysoką, elastyczną wylewką obrotową, aeratorem i zaworem do zmywarki. Kąt obrotu wylewki jest ustawiony fabrycznie na 120° (można ograniczyć do 60° lub 80°). Zawór do zmywarki zamyka się automatycznie po 4 lub 12 godzinach (krótkie wciśnięcie otwiera zawór na 4 godziny, przytrzymanie przez 5 sekund otwiera zawór na 12 godzin). Zasilanie bateryjne 6 V.

Bateria jest wyposażona w filtry siatkowe.

F - elastyczne wężyki podłączeniowe

Posiada znak budowlany "B", atest PZH, deklarację zgodności.

- Kuchnia
- Boczna dźwignia, Zasilanie bateryjne, Zawór do zmywarki
- Montaż powierzchniowy
- Chrom
- Wylewka obrotowa, Elastyczna, Możliwość ograniczenia kąta obrotu
- Elektroniczny zawór do zmywarki
- Dźwignia typu Easy-Grip, Pojedyncza dźwignia/uchwyt, Symbole Ciepła/Zimna
- Klasyczny, Silny
- Możliwość ograniczenia na głowicy maksymalnej temperatury i przepływu
- Ceramiczna głowica \varnothing 40 mm do ustawiania przepływu i temperatury, Filtr(y) siatkowy(e)
- Zawór solenoidalny, Sygnalizacja świetlna, Wskaźnik poziomu naładowania baterii
- Elastyczne wężyki
- Mosiądz niskokorozyjny, Niska zawartość ołowiu <0.3 %, Powłoki przez które przepływa woda wolne od niklu

Dane techniczne

Cechy przepływowe

Przepływ wody dla 300 kPa	0.2 l/s
Spadek ciśnienia dla przepływu (0.2 l/s)	300 kPa

Właściwości techniczne

DN rozmiar (normalny wymiar)	DN15
Woda ciepła zasilająca	max. +70°C
Ciśnienie robocze	100 - 1000 kPa
Wielkość przyłącza	G3/8
Projection	200 mm
Materiał	Brass/Plastic

Ustawienia oprogramowania

Czas otwarcia zaworu	4 h / 12 h
----------------------	------------

Cechy elektroniczne

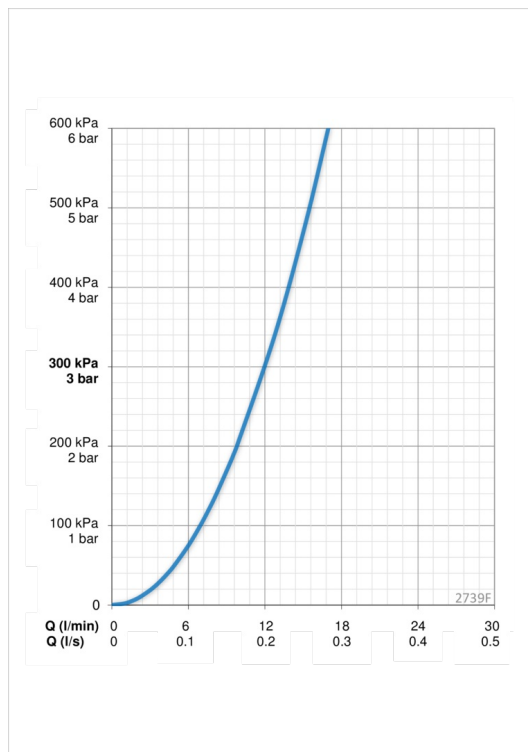
Bateria	Lithium 2CR5 6 V
---------	------------------

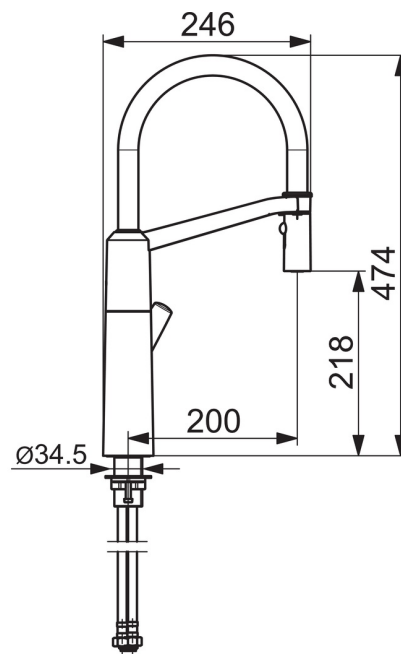
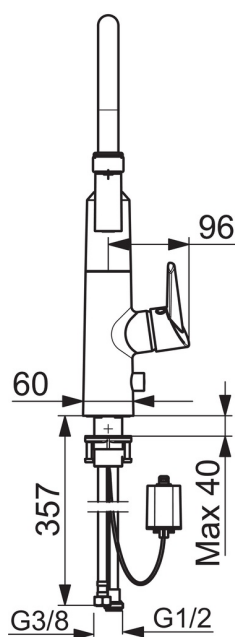
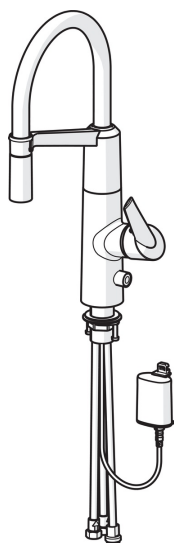
Przepisy prawne

EMC Dyrektywa	C \in 2014/30/EU
EN standard	EN 15091
Klasa głośności	I (ISO 3822) Oras lab.
Klasa bezpieczeństwa	IP 55

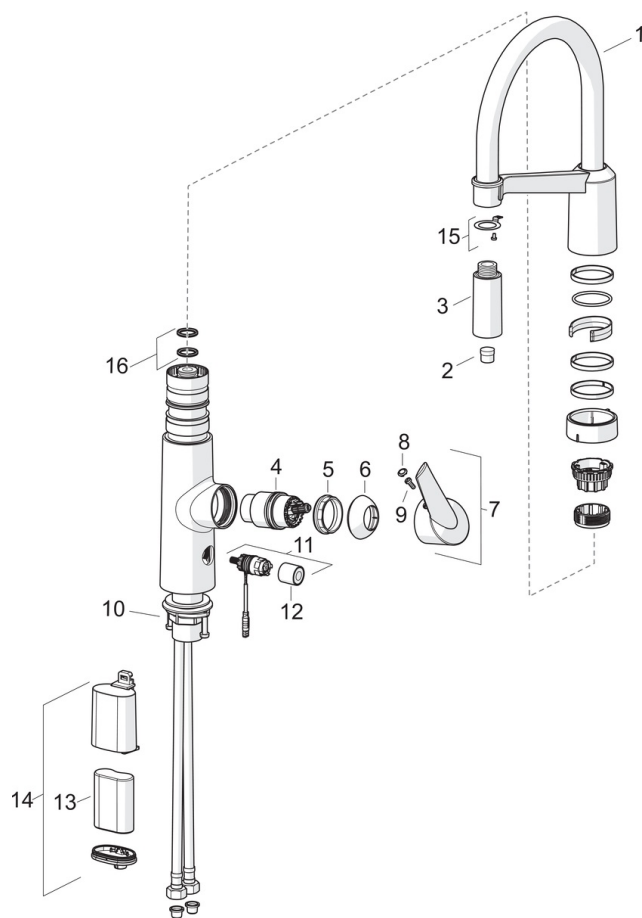
Certyfikaty i deklaracje

STF certyfikat	EUF129-20002662-TH2
KIWA SE	1628
UN38.3	UN38-3 Maxell 2CR5





Części zamienne



SP2739F

Nazwa	Kod
01 Wysoka wylewka	1002660V
02 Aerator	1000972V
03 Głowica natrysku	1001321V
04 Moduł sterujący	158890
05 Nakrętka mocująca	158726
06 Nasadka ochronna	159053V
07 Dźwignia	601319V
08 Osłona	159020/10
09 Zestaw wkrętów, M4x10	159248/10
10 Zestaw mocujący	602629V
11 Zawór solenoidalny	600047V
12 Nasadka	600093V
13 Bateria litowa, 2CR5 6 V	198330
14 Skrzynka elektryczna	199417V
15 Element mocujący	1001323V
16 Zestaw uszczelniający	601072V