



6152FZ Oras Electra - Bateria umywalkowa, niskociśnieniowa, 6 V, Bluetooth

EAN: 6414150089206
static.oras.com/6152FZ



- Umywalka
- Bezdotykowa, Bluetooth®, Zasilanie bateryjne, Niskociśnieniowa
- Montaż powierzchniowy
- Chrom
- Standardowy aerator
- Filtr(y) siatkowy(e)
- Sensor z autofokusem, Zawór solenoidalny, Wskaźnik poziomu naładowania baterii
- Elastyczne wężyki
- 3S-Installation

Dane techniczne

Cechy przepływowe

Natężenie przepływu przy 300 kPa (Z regulatorem przepływu)	0.1 l/s
Spadek ciśnienia dla przepływu (0.1 l/s)	200 kPa

Właściwości techniczne

Woda ciepła zasilająca	max. +70°C
Ciśnienie robocze	50 - 500 kPa

Ustawienia oprogramowania

Opóźnienie zamknięcia	3 s (1-20 s)
Automatyczne płukanie	off (off/1-120 h)
Cykl automatycznego płukania	30 s (1-1800 s)
Max czas przepływu	2 min (1 - 1800 s)

Cechy elektroniczne

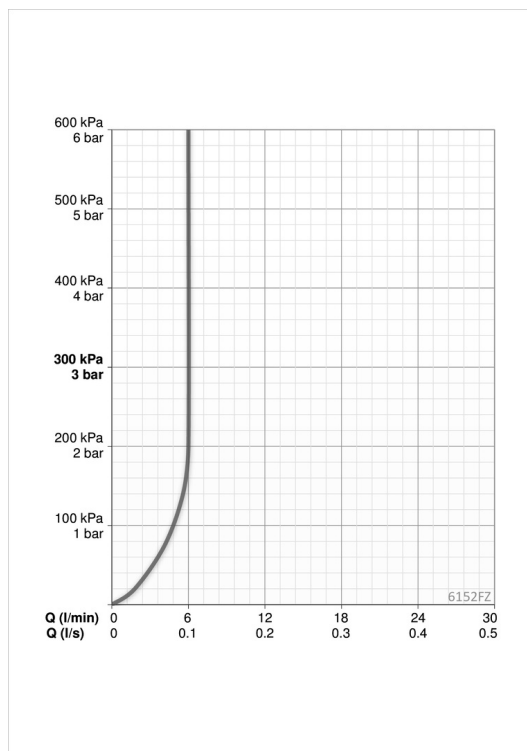
Bateria	Lithium 2CR5 6 V
Bluetooth version	4.x

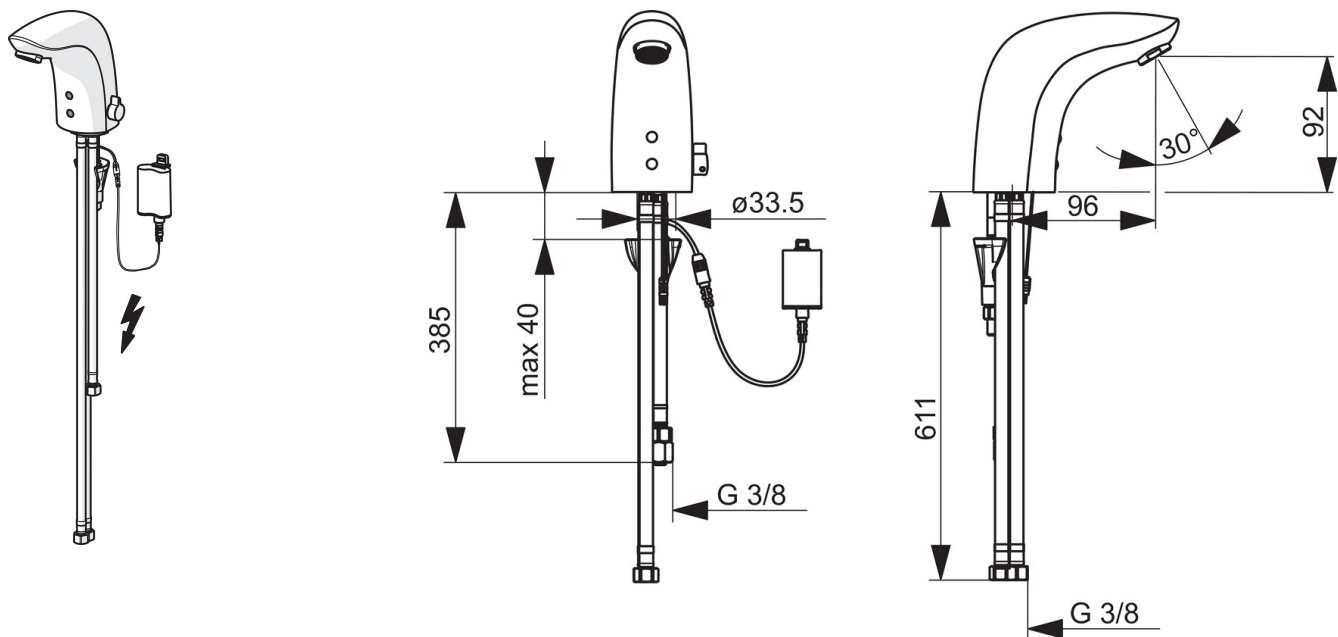
Przepisy prawne

EMC Dyrektywa	C E 2014/53/EU
EN standard	EN 15091
Klasa bezpieczeństwa	IP 55

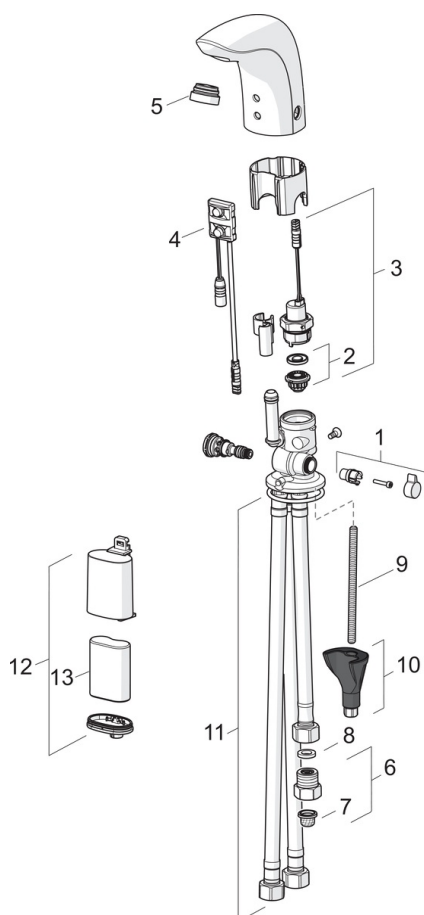
Certyfikaty i deklaracje

UN38.3	UN38-3 Maxell 2CR5
--------	--------------------





Części zamienne



SP6152FZ

Nazwa	Kod
01 Pokrętło regulacji temperatury, L=15	199212V
02 Pierścień membrany	199205V
03 Zawór solenoidalny	199206V
04 Sensor, 6/9/12 V Bluetooth	1001424V
05 Aerator, M24x1	158556
06 Regulator przepływu, 5 L/min	601493V
07 Filtry siatkowe	199257/2
08 Uszczelka, 8x14.3x2	600705/10
09 Śruba mocująca, M8x1, L=130	1000780V
10 Zestaw mocujący	602610V
11 Elastyczny wężyk, L=620, G3/8-M10x1	602206/2
12 Skrzynka elektryczna	199417V
13 Bateria litowa, 2CR5 6 V	198330