

EAN: 6414150072932  
[static.oras.com/6662FTX](http://static.oras.com/6662FTX)



Bezdotykowy panel prysznicowy z termostatem wyposażony jest w dwie głowice natryskowe: górną, stanowiącą integralną część panela oraz dolną, umieszczoną w zdejmowanej ręczce prysznica. Panel zasilany jest 12 V prądem elektrycznym z oddzielnego transformatora (np. Magistrala Oras nr 199501 lub 199502). Panel wykonany jest z aluminium i tworzywa sztucznego. Pojawienie się ręki w zasięgu sensora powoduje uruchomienie prysznica. Woda płynie tak długo, jak długo użytkownik przebywa pod natryskiem. Odejście spod prysznica powoduje automatyczne zamknięcie wypływu wody. Wyposażenie dodatkowe: mydelniczka (Oras nr 199880) i uchwyt (Oras nr 199881) są sprzedawane oddzielnie.

Posiada: znak budowlany „B”, atest PZH, deklarację zgodności.

- Miejsca publiczne
- Bezdotykowa, Zasilanie zewnętrzne, Termostaticzna
- Montaż ścienny natynkowy
- Aluminium/Chrom
- Uchwyt regulacji temperatury
- Rączka natrysku
- Zabezpieczenie przed poparzeniem 38° C
- Głowica termostaticzna do ustawiania temperatury, Zaworki zwrotne, Filtr(y) siatkowy(e)
- Sensor z autofokusem, Zawór solenoidalny
- Zmiana ustawienia oprogramowania (za pomocą klucza magnetycznego)
- współpracuje z magistralą Oras nr 199501 lub 199502

## Dane techniczne

### Cechy przepływowe

Przepływ wody dla 300 kPa	<b>0.18 l/s</b>
Natężenie przepływu przy 300 kPa (Z regulatorem przepływu)	<b>0.17 l/s</b>
Spadek ciśnienia dla przepływu (0.2 l/s)	<b>350 kPa</b>

### Właściwości techniczne

Woda ciepła zasilająca	<b>max. +70° C</b>
Ciśnienie robocze	<b>100 - 1000 kPa</b>
Wielkość przyłącza	<b>G3/4</b>
Szerokość instalacji	<b>CC150</b>
Materiał	<b>Aluminium</b>

### Ustawienia oprogramowania

Opóźnienie zamknięcia	<b>5 s</b>
Max czas przepływu	<b>5 min</b>
Zasięg otwarcia	<b>0-5 cm</b>

### Cechy elektroniczne

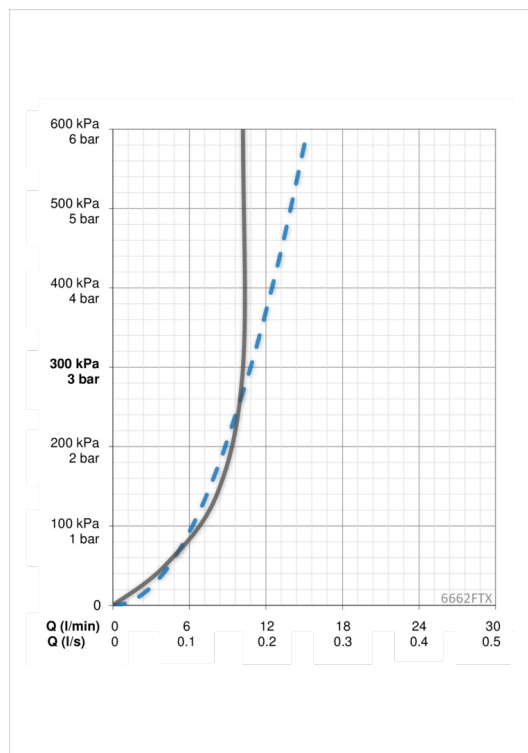
Podłączenie elektryczne	<b>12 V</b>
-------------------------	-------------

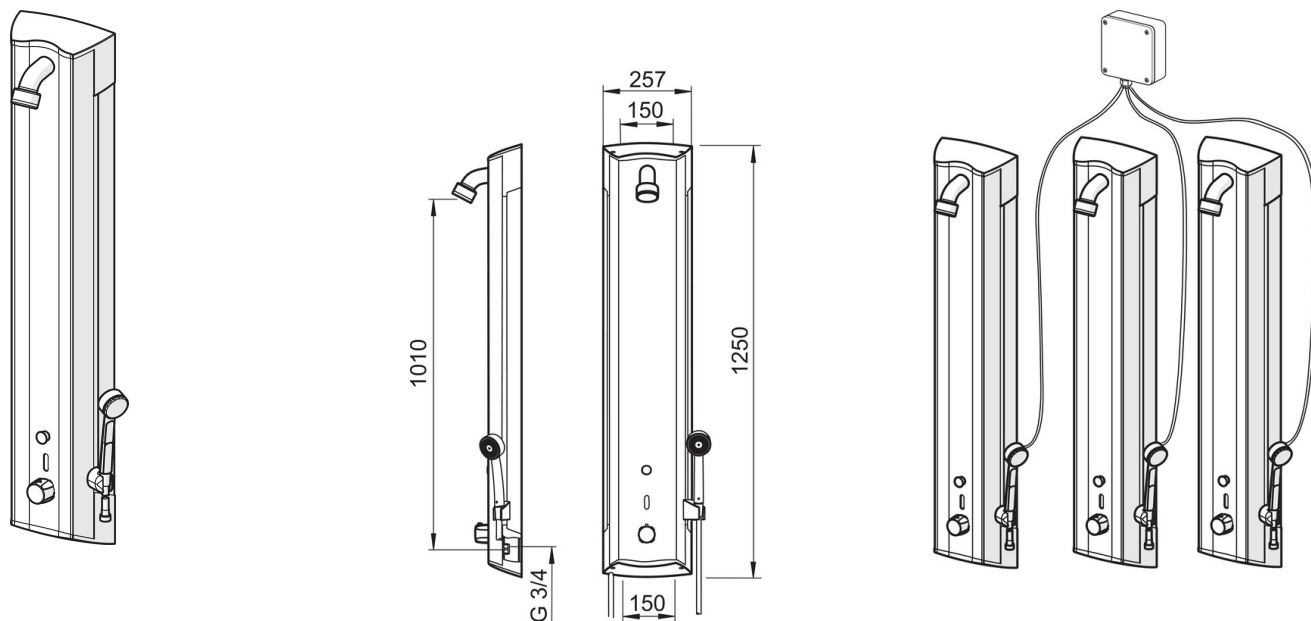
### Przepisy prawne

EMC Dyrektywa	<b>C E 2014/30/EU</b>
EN standard	<b>EN 1111 , EN 15091</b>
Klasa głośności	<b>I (ISO 3822)</b>
Klasa bezpieczeństwa	<b>IP 55</b>

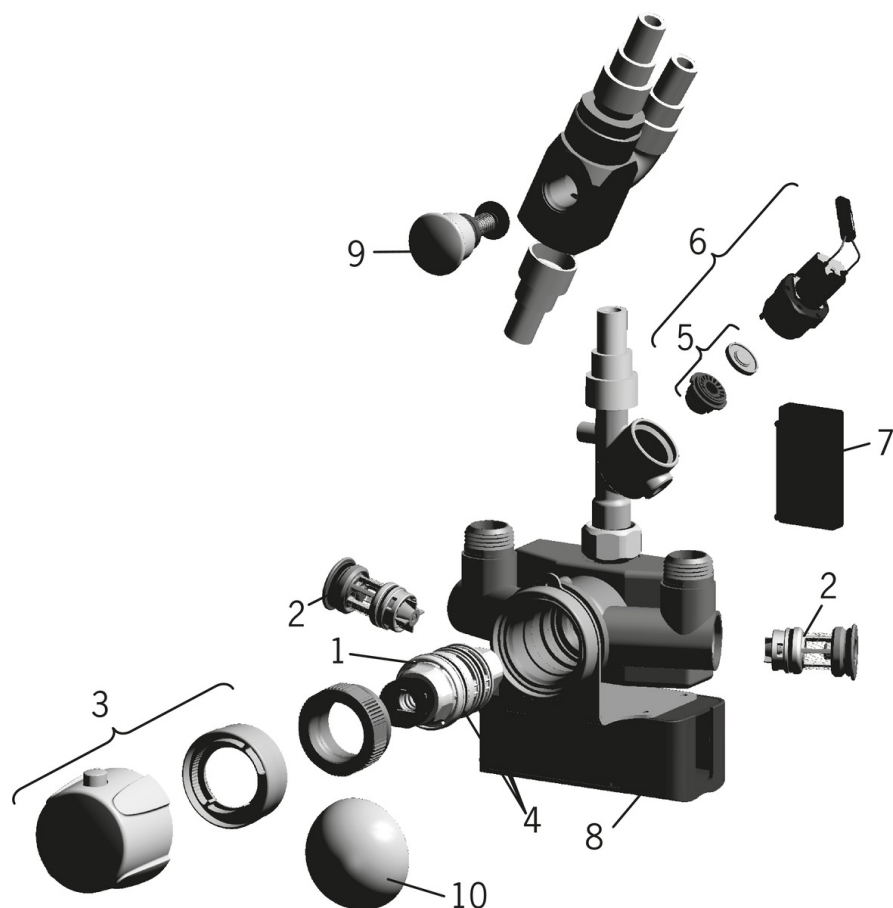
### Certyfikaty i deklaracje

STF certyfikat	<b>VTT-RTH-00114-11</b>
----------------	-------------------------





## Części zamienne



### SP6662FTX

Nazwa	Kod
01 Termostat - wkład	178780V
02 Filtr siatkowy/zawór zwrotny	178295
03 Pokrętko regulacji temperatury	178794V
04 Oring-zestaw	178796V
05 Pierścień membrany	199205V
06 Zawór solenoidalny	199206V
07 Sensor, 12 V / UPS	600209V
08 Skrzynka zasilająca, 12 V	601545V
09 Przełącznik	209695
10 Zabezpieczenie wandaloodporne termostatu	199276V