



5672U Oras Clinica - Bateria umywalkowa, 6 V, Bluetooth

EAN: 6414150096242
static.oras.com/5672U



Bezdotykowa, termostatyczna bateria umywalkowa z funkcją Bluetooth.

Wyposażona jest w blokowaną wylewkę obrotową 200 mm oraz ergonomiczne pokrętko temperatury wyposażone w ogranicznik ustawiony na 38°C. Bateria wyposażona jest w mimośrod i rozety (potrójnie uszczelnione) oraz funkcję dezynfekcji termiczną. Bateria zawiera filtry siatkowe i zintegrowane zawory zwrotne. Możliwość ustawienia parametrów za pomocą aplikacji Oras App.

- Opieka zdrowotna
- Termostatyczna, Bezdotykowa, Bluetooth®, Zasilanie bateryjne
- Montaż ścienny natynkowy
- Chrom
- Wyjmowana wylewka, Wylewka obrotowa, Blokada w środkowej pozycji wylewki, Z rury profilowanej
- Strumień laminarny
- Uchwyt regulacji temperatury
- Obudowa minimalizująca przewodzenie ciepła
- Głowica termostatyczna do ustawiania temperatury, Zaworki zwrotne, Filtr(y) siatkowy(e)
- Sensor z autofokusem, Zawór solenoidalny, Wskaźnik poziomu naładowania baterii
- Przyłącza mimośrodowe komplet, Rozety, Zawór odcinający, Tłumik(i) szumów, Potrójne uszczelnienie rozet
- Mosiądz niskokorozyjny, Powłoki przez które przepływa woda wolne od niklu, Odporna na dezynfekcję termiczną, Zmiana ustawienia oprogramowania (przez bluetooth)
- Safety lock against scalding 38°C (36°-44°)

Dane techniczne

Cechy przepływowe

Przepływ wody dla 300 kPa **0.16 l/s**

Właściwości techniczne

Woda ciepła zasilająca **max. +70°C**
Ciśnienie robocze **100 - 1000 kPa**
Wielkość przyłącza **G1/2**
Szerokość instalacji **CC150± 10 mm**
Projection **286 mm**
Material **brass**

Ustawienia oprogramowania

Opóźnienie zamknięcia **2 s (1-20 s)**
Automatyczne płukanie **off (off/1-120 h)**
Cykl automatycznego płukania **30 s (1-1800 s)**
Max czas przepływu **2 min (1 - 1800 s)**

Cechy elektroniczne

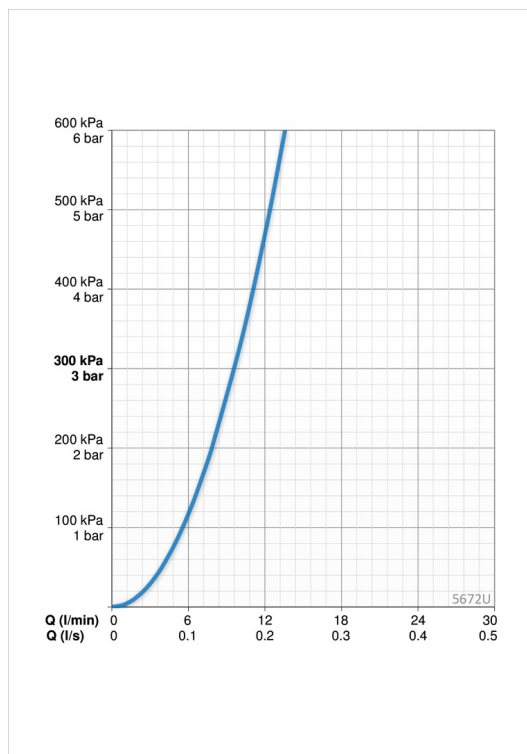
Bateria **Lithium 2CR5 6 V**
Bluetooth version **4.x**

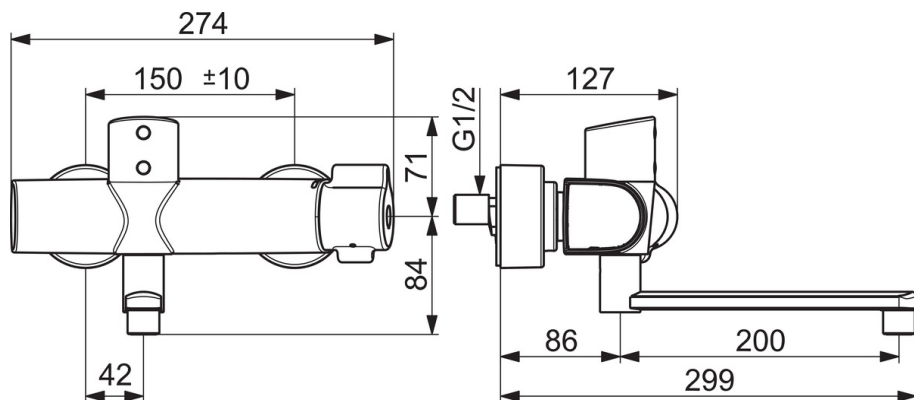
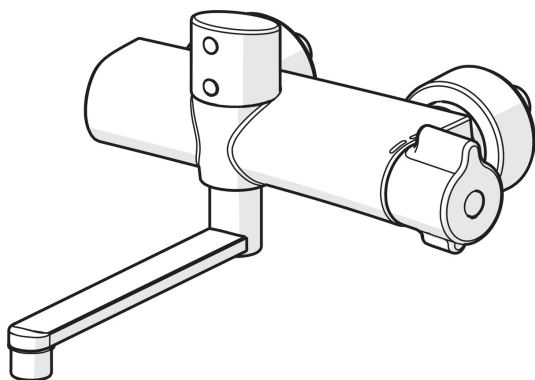
Przepisy prawne

EMC Dyrektywa **C E 2014/53/EU**
EN standard **EN 1111 , EN 15091**
Klasa głośności **I (ISO 3822)**
Klasa bezpieczeństwa **IP 55**

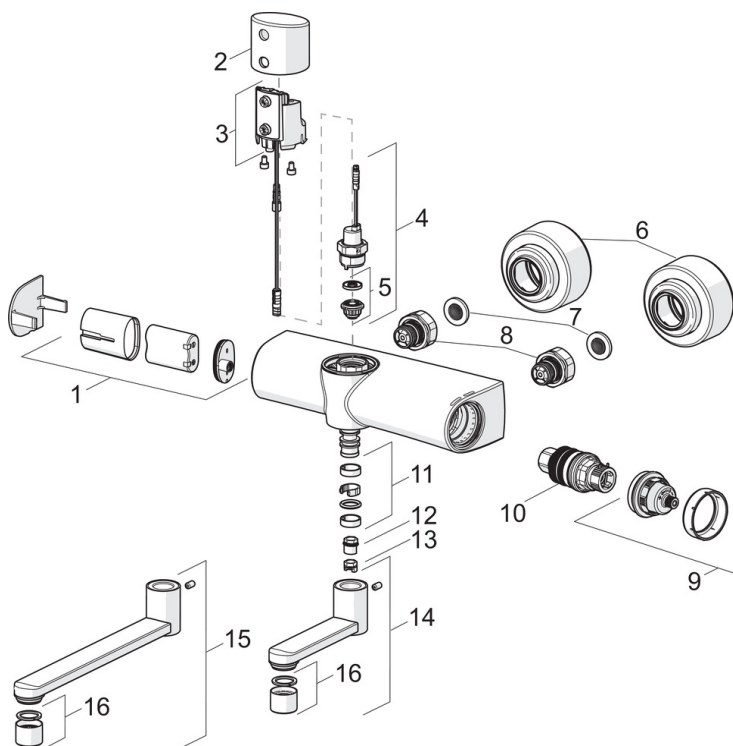
Certyfikaty i deklaracje

UN38.3 **UN38-3 Maxell 2CR5**





Części zamienne



SP5671U

Nazwa	Kod
01 Skrzynka elektryczna	199438V
02 Sensor holder	1006102V
03 Sensor, 6/9/12 V Bluetooth	1006929V
04 Zawór solenoidalny, 3 V	1006792V
05 Membrana	199240V
06 Rozeta	1006473V
07 Filtr uszczelniający, G3/4, DN20	178375V
08 Kombajnu	602438/2
09 Pokrętko regulacji temperatury	1006058V
10 Termostat - wkład	178780V
11 Zestaw uszczelniający do wylewki	602707V
12 Blokada wylewki, 60° / 0°	159667V
13 Ogranicznik, 120°	602499V
14 Wylewka, L=100	1001456V
15 Wylewka, L=200	1001457V
16 Aerator, M22x1 STD PL HC A Laminar	1003610V