

EAN: 6414150080203  
[static.oras.com/5551F](https://static.oras.com/5551F)



Bezdotykowa bateria umywalkowa z uchwytem regulującym temperaturę wody, opracowana specjalnie dla służby zdrowia. Technologia Autofocus sensor z modułem łączności Bluetooth umożliwia łatwe monitorowanie i regulację. Przepływ laminarny (6 l / min). Bateria jest wyposażona w filtry siatkowe i specjalne, elastyczne przyłącza wody z zintegrowanymi zaworami zwrotnymi. Zasilanie bateryjne 6 V.

Posiada znak budowlany "B", atest PZH, deklarację zgodności.

- Opieka zdrowotna
- Bezdotykowa, Zasilanie bateryjne, Bluetooth®
- Montaż powierzchniowy
- Chrom
- Stała wylewka, Odlewana
- Strumień laminarny
- Uchwyt regulacji temperatury
- Regulowany ogranicznik ciepłej wody
- Filtr(y) siatkowy(e), Zawór mieszający z ręczną regulacją temperatury, Zaworki zwrotne
- Sensor z autofokusem, Zawór solenoidalny, Wskaźnik poziomu naładowania baterii
- Elastyczne wężyki, Specjalna powłoka do pomieszczeń związanych z higieną
- Mosiądz niskokorozyjny, Zmiana ustawienia oprogramowania (przez bluetooth), Powłoki przez które przepływa woda wolne od niklu, Niska zawartość ołowiu <0.3 %
- WithoutPopUpWaste, WithoutDrawRodOpening

## Dane techniczne

### Cechy przepływowe

|                                                            |                |
|------------------------------------------------------------|----------------|
| Natężenie przepływu przy 300 kPa (Z regulatorem przepływu) | <b>0.1 l/s</b> |
| Spadek ciśnienia dla przepływu (0.1 l/s)                   | <b>200 kPa</b> |

### Właściwości techniczne

|                        |                       |
|------------------------|-----------------------|
| Woda ciepła zasilająca | <b>max. +70°C</b>     |
| Ciśnienie robocze      | <b>100 - 1000 kPa</b> |
| Wielkość przyłącza     | <b>G3/8</b>           |
| Projection             | <b>117 mm</b>         |

### Ustawienia oprogramowania

|                              |                           |
|------------------------------|---------------------------|
| Opóźnienie zamknięcia        | <b>3 s (1-20 s)</b>       |
| Automatyczne płukanie        | <b>off (off/1-120 h)</b>  |
| Cykl automatycznego płukania | <b>30 s (1-1800 s)</b>    |
| Max czas przepływu           | <b>2 min (1 - 1800 s)</b> |

### Cechy elektroniczne

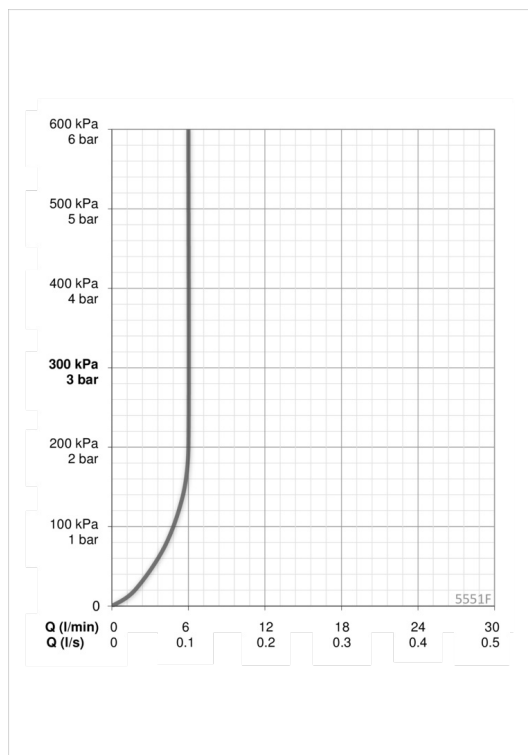
|                   |                         |
|-------------------|-------------------------|
| Bateria           | <b>Lithium 2CR5 6 V</b> |
| Bluetooth version | <b>4.x</b>              |

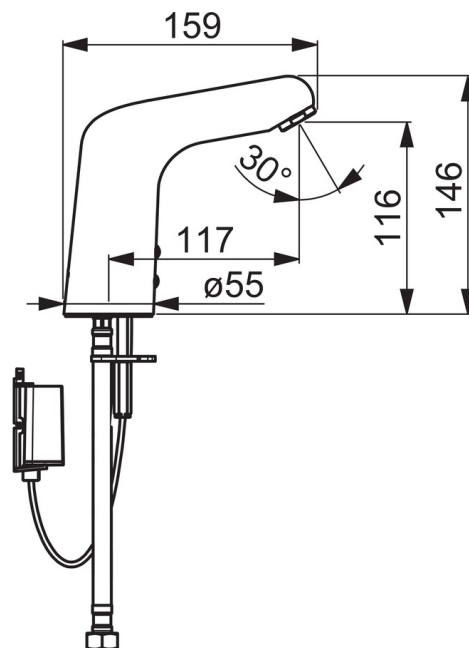
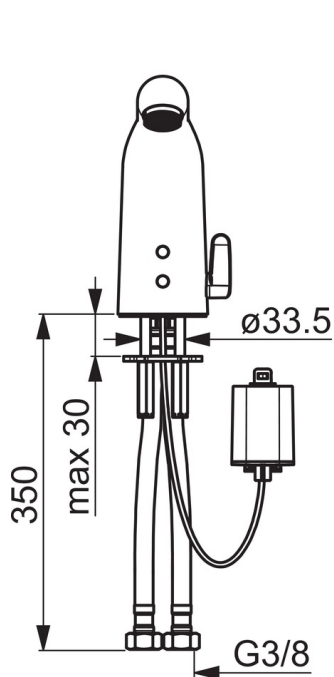
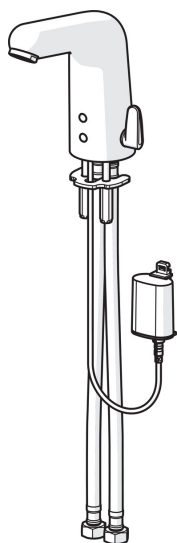
### Przepisy prawne

|                      |                               |
|----------------------|-------------------------------|
| EMC Dyrektywa        | <b>C E 2014/53/EU</b>         |
| EN standard          | <b>EN 15091</b>               |
| Klasa głośności      | <b>I (ISO 3822) Oras lab.</b> |
| Klasa bezpieczeństwa | <b>IP 55</b>                  |

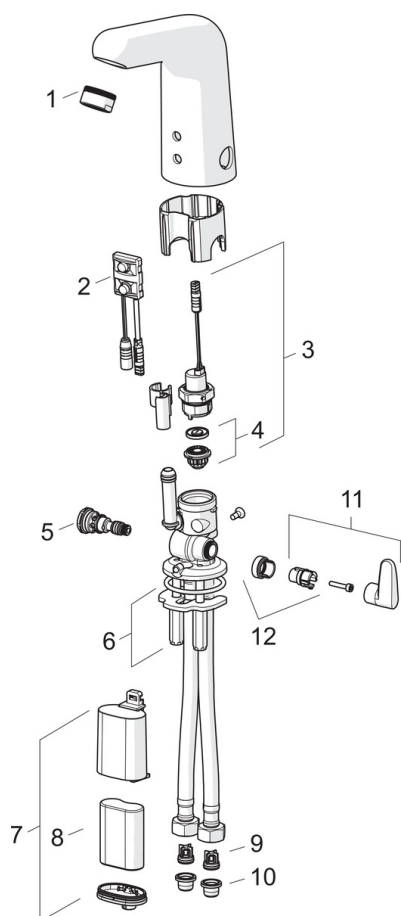
### Certyfikaty i deklaracje

|         |                           |
|---------|---------------------------|
| KIWA SE | <b>1589</b>               |
| UN38.3  | <b>UN38-3 Maxell 2CR5</b> |





## Części zamienne



### SP5551F

| Nazwa                                      | Kod      |
|--------------------------------------------|----------|
| 01 Aerator, M24x1 STD HC, 6 l/min, Laminar | 602670V  |
| 02 Sensor, 6/9/12 V Bluetooth              | 1001424V |
| 03 Zawór solenoidalny                      | 199206V  |
| 04 Pierścień membrany                      | 199205V  |
| 05 Regulator temperatury, lead-free        | 1000539V |
| 06 Podkładki mocujące z nakrętkami         | 158697   |
| 07 Skrzynka elektryczna                    | 199438V  |
| 08 Bateria litowa, 2CR5 6 V                | 198330   |
| 09 Zawór zwrotny                           | 601077V  |
| 10 Filtry siatkowe                         | 199257/2 |
| 11 Pokrętko regulacji temperatury          | 1002424V |
| 12 Ogranicznik                             | 601061V  |