

EAN: 6414150078354
static.oras.com/1075X

Bateria natryskowa. Przyłącze węża natryskowego G1/2. Wyposażona w mimośrod, rozety i zawory odcinające. Solidna dźwignia daje szerokie możliwości zastosowania wszystkim użytkownikom i we wszystkich sytuacjach. Posiada głowicę sterującą ceramiczną, ograniczenie max. temperatury i strumienia wody.

Posiada: znak budowlany „B”, atest PZH, deklarację zgodności.

- Rozwiązania natryskowe
- Jednouchwytowa
- Montaż ścienny natynkowy
- Chrom
- Pojedyncza dźwignia/uchwyt, Symbole Ciepła/Zimna
- Możliwość ograniczenia na głowicy maksymalnej temperatury i przepływu
- Zaworki zwrotne, Ceramiczna głowica $\varnothing 40$ mm do ustawiania przepływu i temperatury
- Przyłącza mimośrodowe komplet, Rozety, Zawór odcinający

Dane techniczne

Cechy przepływowe

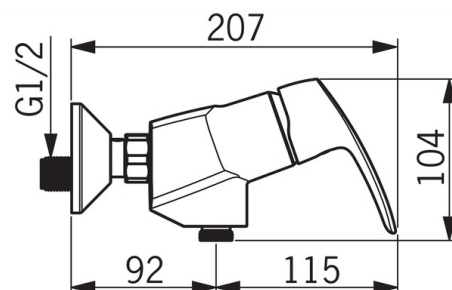
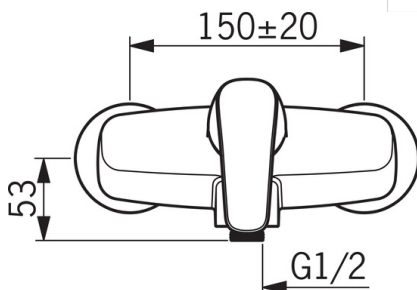
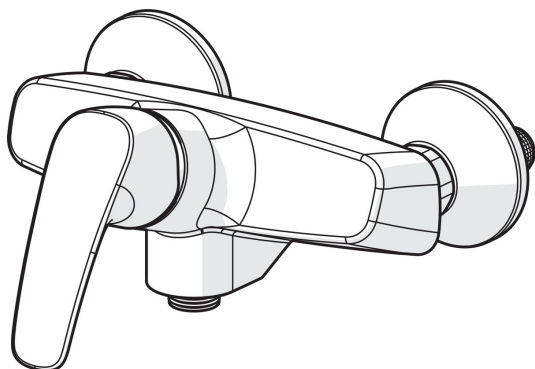
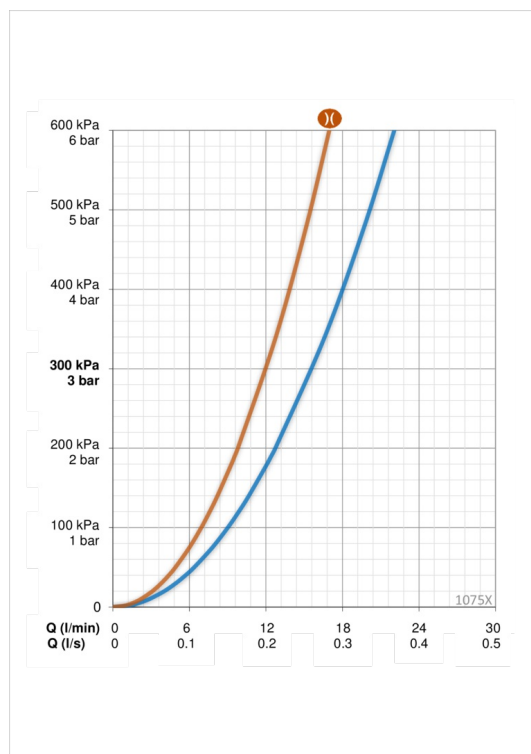
Przepływ wody dla 300 kPa	0.26 l/s
Natężenie przepływu przy 300 kPa (z regulatorem przepływu)	0.2 l/s
Spadek ciśnienia dla przepływu 0.2 l/s (z regulatorem przepływu)	300 kPa
Spadek ciśnienia dla przepływu (0.2 l/s)	180 kPa

Właściwości techniczne

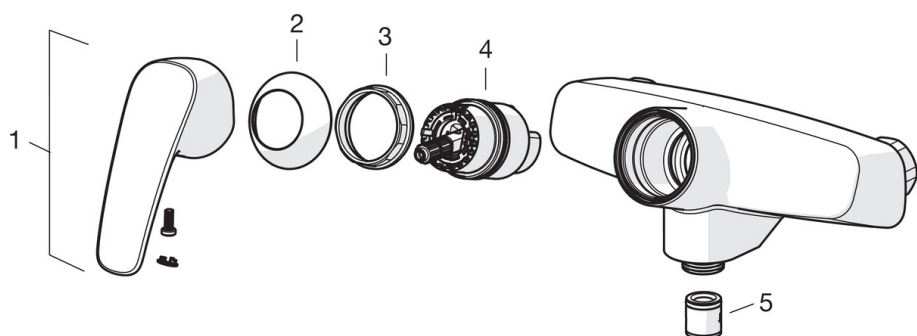
Woda ciepła zasilająca	max. +80°C
Ciśnienie robocze	50 - 1000 kPa
Wielkość przyłącza	G1/2
Szerokość instalacji	CC150± 20 mm
Materiał	brass

Przepisy prawne

EN standard	EN 817
Klasa głośności 0.2 l/s	I (ISO 3822) Oras lab.



Części zamienne



SP1075

	Nazwa	Kod
01	Dźwignia	602502V
02	Nasadka ochronna	1000785V
03	Nakrętka mocująca	158726
04	Moduł sterujący	158890
05	Zawór zwrotny	601989V