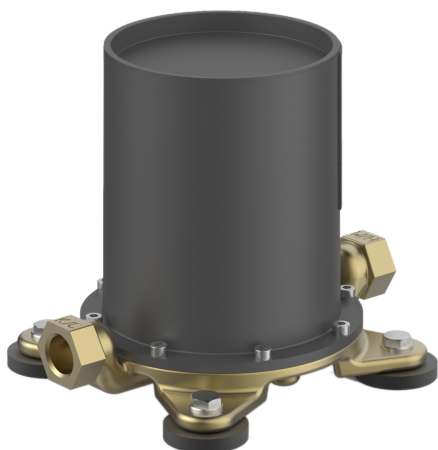


EAN: 6414150082689
static.oras.com/200030

Installation unit for bath faucets, floor-standing.



- Wanna i prysznic
- Korpus podtynkowy
- Montaż podłogowy

- Element do przepłukiwania, Element do sprawdzenia ciśnieniowego
- Mosiądz niskokorozyjny

Dane techniczne

Właściwości techniczne

| | |
|------------------------------|---------------|
| DN rozmiar (normalny wymiar) | DN15 |
| Woda ciepła zasilająca | max. +90°C |
| Ciśnienie robocze | 50 - 1000 kPa |
| Wielkość przyłącza | G1/2 |

Przepisy prawne

| | |
|-------------|--------|
| EN standard | EN 817 |
|-------------|--------|

