

EAN: 6414150096006  
[static.oras.com/2826FTZ](http://static.oras.com/2826FTZ)

Bezdotykowa bateria umywalkowa z uchwytem regulującym temperaturę i rączką Bidetta. Bateria jest wyposażona w filtry siatkowe i zawory zwrotne. Regulator przepływu (6 l/min) umożliwia małe zużycie wody. Połączenie elektryczne z transformatorem 230/12 V.

Alternatywa: podtynkowy zasilacz nr 199275. Do jednego zasilacza można podłączyć max 5 szt. wymienionych produktów jednocześnie.

Bateria jest wyposażona w Bluetooth®, który umożliwia dostosowanie parametrów do potrzeb użytkownika - w tym: automatyczne spłukiwanie co godzinę, codziennie lub co tydzień. Parametry są zmieniane za pomocą aplikacji Oras App, którą można pobrać bezpłatnie w App Store lub Google Play.

Posiada znak budowlany "B", atest PZH, deklarację zgodności.

- Umywalka
- Bezdotykowa, Bluetooth®, Zasilacz w komplecie, Bidetta
- Montaż powierzchniowy
- Chrom
- Stała wylewka, Odlewana
- Standardowy aerator
- Uchwyt regulacji temperatury
- Uchwyt natrysku, Wąż natrysku (1500 mm)
- Rączka natrysku Bidetta
- Regulowany ogranicznik ciepłej wody, Wstępne ustawienie temperatury
- Zawór mieszający z ręczną regulacją temperatury, Zaworki zwrotne, Filtr(y) siatkowy(e)
- Sensor z autofokusem, Zawór solenoidalny, Zasilanie prądem
- Elastyczne wężyki
- Zmiana ustawienia oprogramowania (przez bluetooth)

## Dane techniczne

### Cechy przepływowe

Natężenie przepływu przy 300 kPa (Z regulatorem przepływu)	0.1 l/s
Spadek ciśnienia dla przepływu (0.1 l/s)	250 kPa

### Właściwości techniczne

DN rozmiar (normalny wymiar)	DN15
Woda ciepła zasilająca	max. +70°C
Wielkość przyłącza	G3/8
Projection	115 mm
Materiał	brass

### Ustawienia oprogramowania

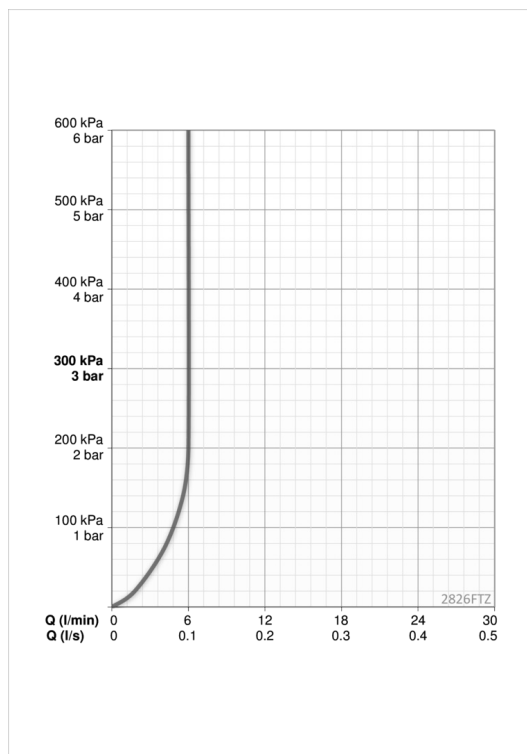
Opóźnienie zamknięcia	3 s (1-20 s)
Automatyczne płukanie	off (off/1-120 h)
Cykl automatycznego płukania	30 s (1-1800 s)
Max czas przepływu	2 min (1 - 1800 s)

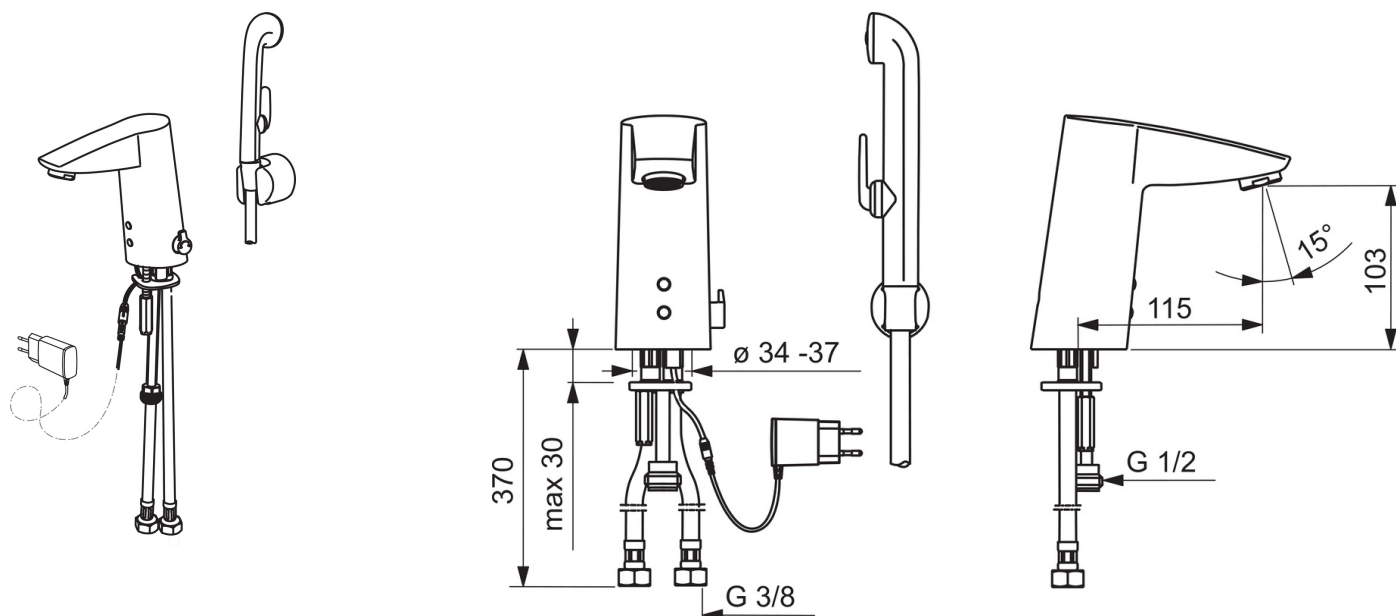
### Cechy elektroniczne

Podłączenie elektryczne	230 / 9 V
Bluetooth version	4.x

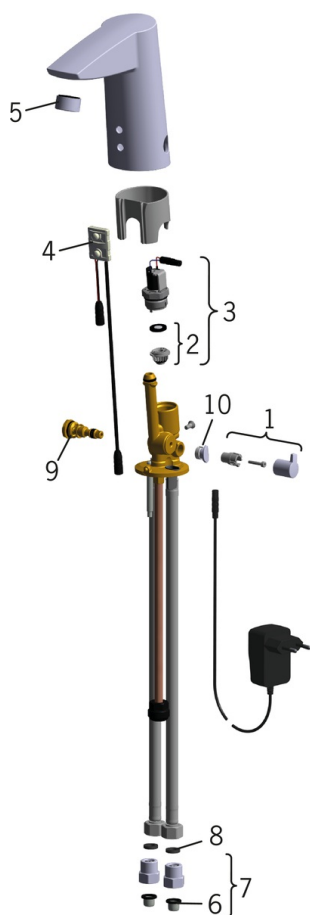
### Przepisy prawne

EMC Dyrektywa	C E 2014/53/EU
EN standard	EN 15091, EN 1113
Klasa głośności	I (ISO 3822)
Klasa bezpieczeństwa	IP 55 / transformer IP 20





## Części zamienne



### SP2826FT

Nazwa	Kod
01 Pokrętko regulacji temperatury	600493V
02 Pierścień membrany	199205V
03 Zawór solenoidalny	199206V
04 Sensor, 6/9/12 V Bluetooth	1001424V
04 Sensor, 12 V Wycofane	600974V
05 Aerator, M24x1, -105	601166V
06 Filtry siatkowe	199257/2
07 Filtr siatkowy/zawór zwrotny	198473/2
08 Uszczelka, 8x14.3x2	600705/10
09 Regulator temperatury	199201V
10 Zatyczka	601141V