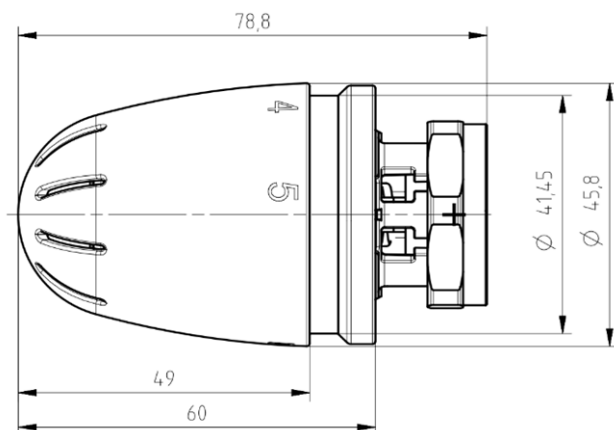


MONTER quality PREMIUM

Głowica termostatyczna Mq Mini M30x1,5

Grudnik Sp. z o. o.
ul. Kuźnicy Kołłątajowskiej 11a
31-234 Kraków
Tel: 12 617 08 00
NIP: 945-176-98-59



Właściwości produktu

Budowa produktu

- kompaktowe rozmiary
- wyposażona w czujnik cieczowy
- nakrętka wykonana z niklowanego mosiądzu
- obudowa wykonana z wysokogatunkowego tworzywa sztucznego

Opis produktu

Kompaktowych rozmiarów grzejnikowa głowica termostatyczna. Zapewnia komfortową, preferowaną przez użytkownika temperaturę w pomieszczeniach dzięki precyzyjnej nastawie. Daje wymierne oszczędności poprzez wyeliminowanie przegrzewania pomieszczeń.

Możliwość montażu zarówno do grzejników bocznozasilanych (w zestawie z zaworem termostatycznym z gwintem M30x1,5) jak i grzejników dolnozasilanych wyposażonych we wkładkę termostatyczną z gwintem M30x1,5.

Dane techniczne

Nazwa	Głowica termostatyczna Mq Mini M30x1,5
Indeks	GRU-00240285
Wymiary (W x S x G)	46 x 46 x 79 mm
Waga netto	0,114 kg
Zakres regulacji temperatury	8°C - 28°C
Gwint	M30x1,5
Ochrona przeciwzamarzaniowa	TAK (około 8°C)