

EAN: 6414150070020
static.oras.com/2734F



Bateria kuchenna z wygodnym uchwytem, wysoką wylewką obrotową, aeratorem i inteligentnym zaworem do zmywarki. Kąt obrotu wylewki jest ustawiony fabrycznie na 120° (można ograniczyć do 0° lub 60°). Zawór do zmywarki zamyka się automatycznie po 4 lub 12 godzinach (krótkie wciśnięcie otwiera zawór na 4 godziny, przytrzymanie przez 5 sekund otwiera zawór na 12 godzin).
 F - elastyczne wężyki podłączeniowe.

Posiada znak budowlany "B", atest PZH, deklarację zgodności.

- Kuchnia
- Jednouchwytowa, Zasilanie baterijne, Zawór do zmywarki
- Montaż powierzchniowy
- Chrom
- Wylewka obrotowa, Możliwość ograniczenia kąta obrotu
- Standardowy aerator
- Elektroniczny zawór do zmywarki
- Dźwignia typu Easy-Grip, Pojedyncza dźwignia/uchwyt, Symbole Ciepła/Zimna
- Możliwość ograniczenia na głowicy maksymalnej temperatury i przepływu
- Filtr(y) siatkowy(e), Ceramiczna głowica \varnothing 40 mm do ustawiania przepływu i temperatury
- Zawór solenoidalny, Sygnalizacja świetlna, Wskaźnik poziomu naładowania baterii
- Elastyczne wężyki
- Mosiądz niskokorozyjny, Niska zawartość ołowiu <0.3 %, Powłoki przez które przepływa woda wolne od niklu

Dane techniczne

Cechy przepływowe

Przepływ wody dla 300 kPa	0.2 l/s
Spadek ciśnienia dla przepływu (0.2 l/s)	300 kPa

Właściwości techniczne

Woda ciepła zasilająca	max. +70°C
Ciśnienie robocze	50 - 1000 kPa
Wielkość przyłącza	G3/8
Projection	217 mm
Material	Brass/Plastic

Ustawienia oprogramowania

Czas otwarcia zaworu	4 h / 12 h
----------------------	------------

Cechy elektroniczne

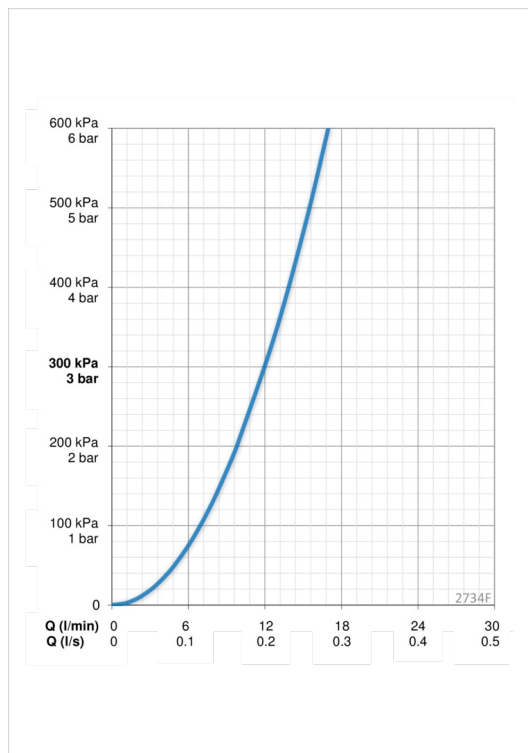
Bateria	Lithium 2CR5 6 V
---------	------------------

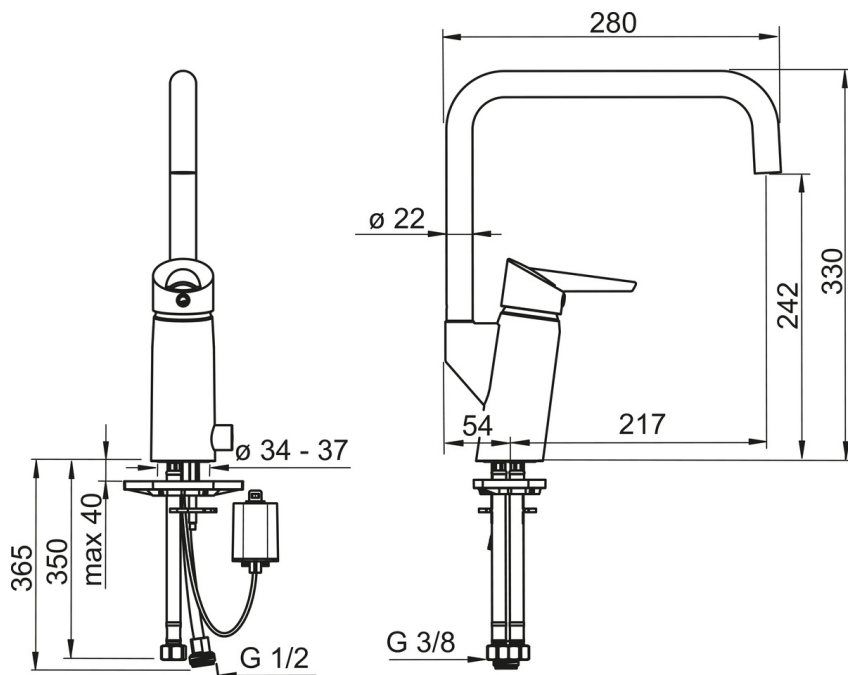
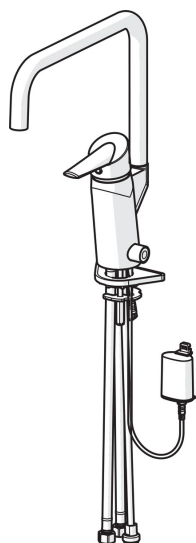
Przepisy prawne

EMC Dyrektywa	C \in 2014/30/EU
EN standard	EN 817
Klasa głośności	I (ISO 3822)
Klasa bezpieczeństwa	IP 55

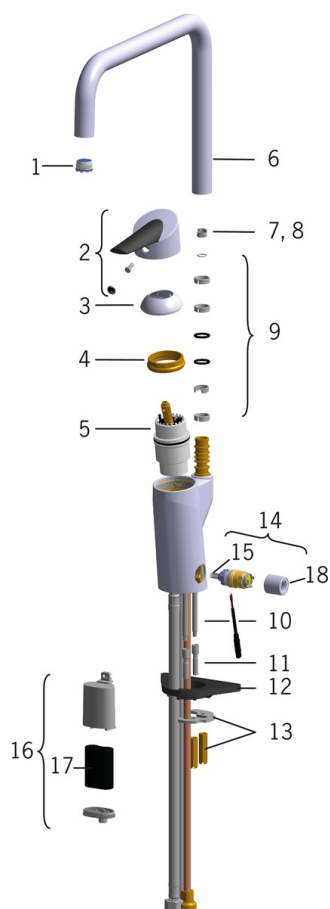
Certyfikaty i deklaracje

STF certyfikat	EUF129-20002662-TH1
KIWA SE	1462
UN38.3	UN38-3 Maxell 2CR5





Części zamienne



SP2734F

Nazwa	Kod
01 Aerator, M18.5x1	859338V
02 Dźwignia	601319V
03 Nasadka ochronna	159053V
04 Nakrętka mocująca	158726
05 Moduł sterujący	158890
06 Wylewka	601304V
07 Blokada wylewki, 120°	159670/10
08 Blokada wylewki, 60° / 0°	159667/10
08 Blokada wylewki, 60° / 0°	159667V
09 Zestaw uszczelniający do wylewki	198287V
10 Śruba mocująca (10 szt), M6x65	158747/10
11 Zestaw przedłużający, M6	158893
12 Płyta mocująca, 100x60mm	158825
13 Podkładki mocujące z nakrętkami	158697
14 Zawór solenoidalny	600047V
15 Filtr siatkowy	600038V
16 Skrzynka elektryczna	199417V
17 Bateria litowa, 2CR5 6 V	198330
18 Nasadka	600093V